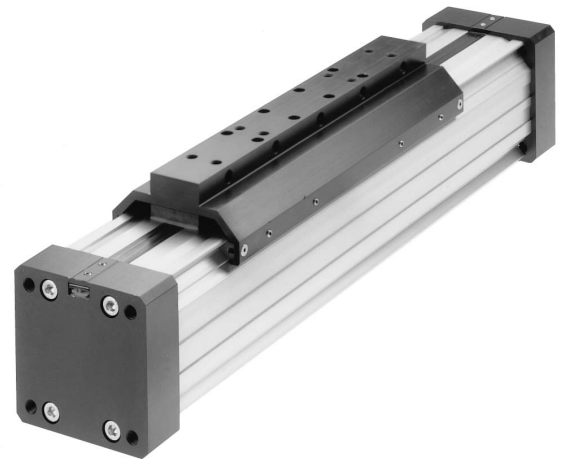


新式轻型设计，带开关安装用整体槽的挤出型材

能够承受较大的力矩和侧力

左侧端盖设有备用气口，可在一端进行两端空气连接

内置导轨带内导向和可调式外导向



技术参数

介质:

经过滤的润滑或非润滑压缩空气

动作方式:

M/46000, M/46100, M/46200

双作用、可调缓冲式

M/46000/M, M/46100/M, M/46200/M

双作用、可调缓冲式、磁性活塞

型号:

M/46000/M 带内部导向

M/46100/M 带外部可调式导向

M/46200/M 带滚子导向

工作压力:

1~10 bar (缸径16 mm时为1,5~10 bar)

工作温度:

-30~+80° C

(在+2° C以下使用时, 请咨询本公司技术服务部)

缸径:

16, 20, 25, 32, 40, 50, 63, 80 mm

标准行程:

定制

最大行程:

缸径16~40 mm时: 8500 mm

缸径50和63 mm时: 7000 mm

缸径80 mm时: 5500 mm

材料:

缸径16 mm: 模压塑料端盖和模压塑料轭

缸径20 mm: 阳极氧化铝端盖、模压塑料轭

缸径25~80 mm: 阳极氧化铝端盖和阳极氧化铝轭

缸径16~80 mm: 阳极氧化铝滑架、特殊阳极氧化挤压铝合金缸筒、聚氨酯密封带和活塞密封件、聚酰胺覆盖带、丁腈橡胶密封件

订购实例

参见第3页

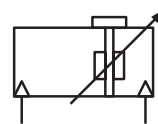
安装件和开关

参见第3页

气缸型号选择

参见第2页

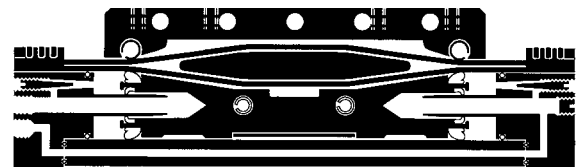
关于重载气缸, 参见参数表N/UK 1.6.015.01



非磁性活塞



磁性活塞



型号选择产品

符号	型号 (非磁性活塞)	符号	型号 (磁性活塞)	说明	参见页码
	M/46000		M/46000/M	带内部可调式导向(缸径16~80 mm)	7
	M/46100		M/46100/M	带外部可调式导向(缸径16~80 mm)	8
	M/46200		M/46200/M	带滚子导向(缸径25~63 mm)	9
	M/46000/IC		M/46000/MC	带备用接口(缸径25~63 mm)	10
	M/46100/IC		M/46100/MC		
	M/46200/IC		M/46200/MC		
	M/46100/ID		M/46100/MD	带双滑架的气缸	8 + 9
	M/46200/ID		M/46200/MD		
	M/46000/L1		M/46000/L3	带主动保持制动器(缸径25~63 mm) 施加压力启动制动器。 制动衬面压在不锈钢带上。 通过溢流释放压力。工作压力: 2~10 bar	11
	M/46000/L2		M/46000/L4	被动保持制动器(缸径25~63 mm) 施加压力释放制动器。 当释放压力时, 制动衬面被装有弹簧的板压靠在不锈钢带上。 工作压力: 5~10 bar	11
	EQM/46000		EQM/46000/M	带阀连接板(缸径25~63 mm)	10
	EQM/46100		EQM/46100/M		
	EQM/46200		EQM/46200/M		
	QM/461**/**/33		QM/461**/**/33	直角安装系统, 外部或滚轮导向系统, 组合版(1:1), X型, 精简版(1:2), X1型, 精简版(1:3), X2型	12
	QM/462**/**/35		QM/462**/**/35		

型号选择

★★M/46★★★/★★/★★★★★

型号选择 阀连接板和备用接口	代号 EQ		行程(mm) 定制
导向系统 内部 外部 滚子	代号 0 1 2		型号选择(非磁性活塞)
缸径(mm) 16, 20, 25, 32, 40, 50, 63, 80	代号		型号选择(磁性活塞)

非磁性活塞	代号
备用接口	IC
主动制动器	L1
被动制动器	L2
双滑架	ID
M/46***/ID/****/****	
滑架中心之间的距离(mm)	

磁性活塞	代号
备用接口	MC
主动制动器	L3
被动制动器	L4
双滑架	MD
M/46***/MD/****/****	
滑架中心之间的距离(mm)	

注: 忽略不使用的选项位置。
关于气缸型号选择的组合, 请咨询本公司技术服务部
本型号选择仅对气缸型号选择进行说明。
不能派生其它型号选择/选项。

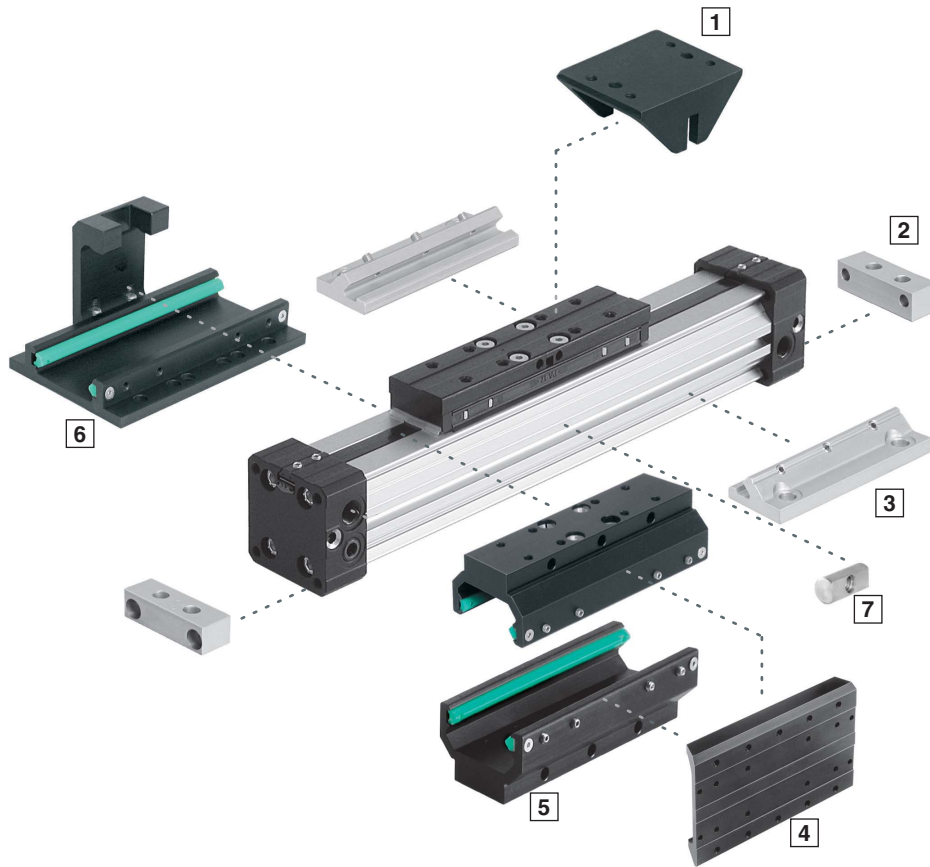
开关

型号	电缆式		接线盒式(M8x1)		最大电流	温度 °C	LED	特征	电缆/接线盒长度	电缆类型	接插式电缆	参数表
	干簧式	电压 V(交流)	电压 V(直流)	电压 V(交流)								
M/50/LSU/V	-	10~240	10~170	180 mA	-20~+80	●	-	-	2, 5, 10 m	PVC 2 x 0,25	-	N/UK 4.3.005
M/50/LSU/5U	-	10~240	10~170	180 mA	-20~+80	●	-	-	5 m	PUR 2 x 0,25	-	N/UK 4.3.005
TM/50/RAU/2S	-	10~240	10~170	180 mA	-20~+150	-	-	-	2 m	硅 2 x 0,25	-	N/UK 4.3.005
M/50/RAC/5V	-	10~240	10~170	180 mA	-20~+80	-	切换	-	5 m	PVC 3 x 0,25	-	N/UK 4.3.005
M/50/LSU/CP	-	10~60	10~75	180 mA	-20~+80	●	插头M8x1	-	5 m	PVC 3 x 0,25	M/P73001/5	N/UK 4.3.005
-	M/50/EAP/V	-	10~30	150 mA	-20~+80	●	PNP	-	2, 5, 10 m	PVC 3 x 0,25	-	N/UK 4.3.007
-	M/50/EAP/CP	-	10~30	150 mA	-20~+80	●	PNP, 插头M8x1	-	5 m	PVC 3 x 0,25	M/P73001/5	N/UK 4.3.007
-	M/50/EAP/CC	-	10~30	150 mA	-20~+80	●	PNP, 插头M12x1	-	5 m	PVC 3 x 0,25	M/P34614/5	N/UK 4.3.007
-	M/50/EAN/V	-	10~30	150 mA	-20~+80	●	NPN	-	2, 5, 10 m	PVC 3 x 0,25	-	N/UK 4.3.007
-	M/50/EAN/CP	-	10~30	150 mA	-20~+80	●	NPN, 插头M8x1	-	5 m	PVC 3 x 0,25	M/P73001/5	N/UK 4.3.007

*请插入电缆长度
欲知更多信息(技术参数、电缆材料、外形尺寸), 请参见参数表。

安装件

	C型	S型	UV型	UW型	V型	W型	减振器 组合套件	减振器 用板	槽键
	2	1	6	4	3	5			7
Φ mm	第13页	第13页	第13页	第14页	第13页	第14页	第15页	第15页	第14页
16	QM/46016/21	QM/46016/37	QM/46016/34	—	QM/46016/32	QM/46116/35	—	—	M/P72816
20	QM/46020/21	QM/46020/37	QM/46020/34	QM/46120/36	QM/46020/32	QM/46120/35	—	—	M/P72816
25	QM/46025/21	QM/46025/37	QM/46025/34	QM/46125/36	QM/46025/32	QM/46125/35	QM/46125/67	—	M/P72816
32	QM/46032/21	QM/46032/37	QM/46032/34	QM/46132/36	QM/46032/32	QM/46132/35	QM/46132/67	—	M/P72816
40	QM/46040/21	QM/46040/37	QM/46040/34	QM/46140/36	QM/46040/32	QM/46140/35	QM/46140/67	M/P41434	M/P72816
50	QM/46050/21	QM/46050/37	QM/46050/34	QM/46150/36	QM/46050/32	QM/46150/35	QM/46150/67	M/P41435	M/P72816
63	QM/46063/21	QM/46063/37	QM/46063/34	QM/46163/36	QM/46063/32	QM/46163/35	QM/46163/67	M/P41436	M/P72816
80	QM/46080/21	QM/46080/37	QM/46080/34	—	QM/46080/32	QM/46180/35	—	—	M/P72816



订货信息

气缸

带内部导向、缸径40 mm、行程6000 mm的LINTRA®气缸
型号：M/46040/6000

带外部导向、缸径50 mm、行程7000 mm的LINTRA®气缸
型号：M/46150/7000

安装件

缸径80 mm气缸的脚架安装件
型号：QM/46080/21

开关

带LED指示灯、电缆长度2 m的磁性开关
型号：M/50/LSU/2V

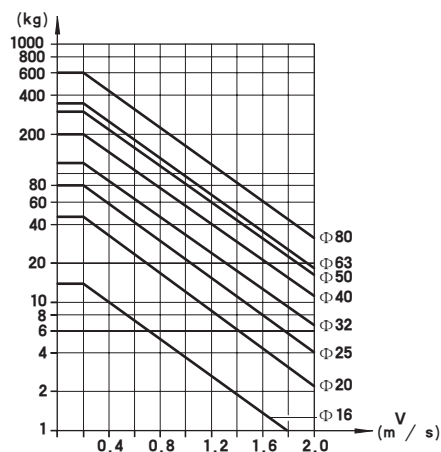
理论输出力、耗气量和缓冲长度

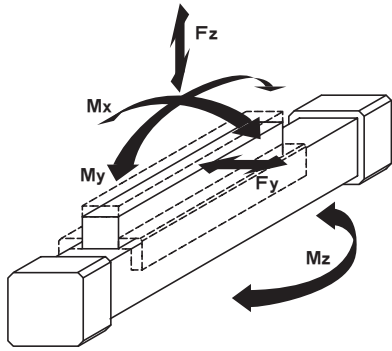
缸径 mm	6 bar时 理论输出力(N)	6 bar时 每厘米行程耗气量(l/cm)	缓冲长度 (mm)	6 bar时制动器的保持力(N)(在干燥制动面上)	
				主动制动(L1+L3)	被动制动(L2+L4)
16	120	0,014	12	—	—
20	188	0,022	26	—	—
25	294	0,035	26	500	220
32	482	0,056	35	900	375
40	754	0,088	50	1500	630
50	1178	0,137	60	2500	1000
63	1870	0,218	70	4000	1650
80	3016	0,350	75	—	—

缓冲性能

LINTRA®气缸的动能由直接或部分外部负载决定，这些负载必须由气动缓冲吸收。

缓冲能力很大程度上取决于气动回路(例如，反压力、预排气)。图中的值是利用5/2控制阀在6 bar的工作压力下测试而得。当气缸水平安装时，视速度而定，动能可以由气缸吸收。一旦超出图中的值，必须由其它减振器缓冲运送的物体。减振器必须置于物体的重心上。





LINTRA®气缸负载值

下表列出的负载力Fy、Fz及最大力矩Mx、My和Mz适用于速度小于0,2m/s的工况，并且要求在气缸的全行程内物体作平稳移动。力矩以活塞中心线为基准点计算得出。

总负载

当LINTRA®气缸必须承受几个方向上的负载力和力矩时，需要使用以下公式进行追加计算：

$$\frac{M_x}{M_{x \max}} + \frac{M_y}{M_{y \max}} + \frac{M_z}{M_{z \max}} + \frac{F_y}{F_{y \max}} + \frac{F_z}{F_{z \max}} \leq 1$$

Φ mm	内部导向, M/46000					外部导向, M/46100			滚子导向, M/46200			
	Fy (N)	Fz (N)	Mx (Nm)	My (Nm)	Mz (Nm)	Fy, Fz (N)	Mx (Nm)	My, Mz (Nm)	Fy (N)	Fz (N)	Mx (Nm)	My, Mz (Nm)
16	40	120	0,3	3,8	1,1	200	2	5,5	-	-	-	-
20	90	280	0,9	12	3,6	470	6	18	-	-	-	-
25	110	350	1,3	19	5,6	590	9	28	590	1180	13	42
32	150	460	2,5	30	8,9	780	17	43	780	1560	25	64
40	300	900	5,8	77	22	1600	39	110	1500	3000	58	160
50	400	1200	9,8	110	32	2000	65	160	2000	4000	97	240
63	640	1900	18	240	70	3200	120	350	3200	6400	180	520
80	780	2300	27	360	100	3900	180	520	-	-	-	-

负载值适用于速度≤0,2 m/s的工况，通常在速度小于1 m/s时达到最大工作寿命。

带双滑架的LINTRA®气缸负载值

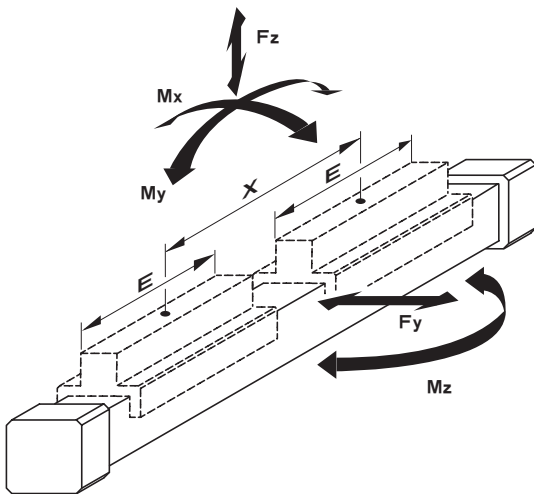
下表列出的负载力Fy、Fz及最大力矩Mx、My和Mz适用于速度小于0,2 m/s的工况，并且要求在气缸的全行程内物体作平稳运动(无爬行)。力矩以活塞中心线为基准点计算得出。

当速度≤2 m/s时，请使用本公司的计算程序PNEU-CALC。根据客户要求，本公司可提供该程序。PNEU-CALC适用于所有安装MS Windows 95或更高版本操作系统的电脑。

总负载

当LINTRA®气缸必须承受几个方向上的负载力和力矩时，需要使用以下公式进行追加计算：

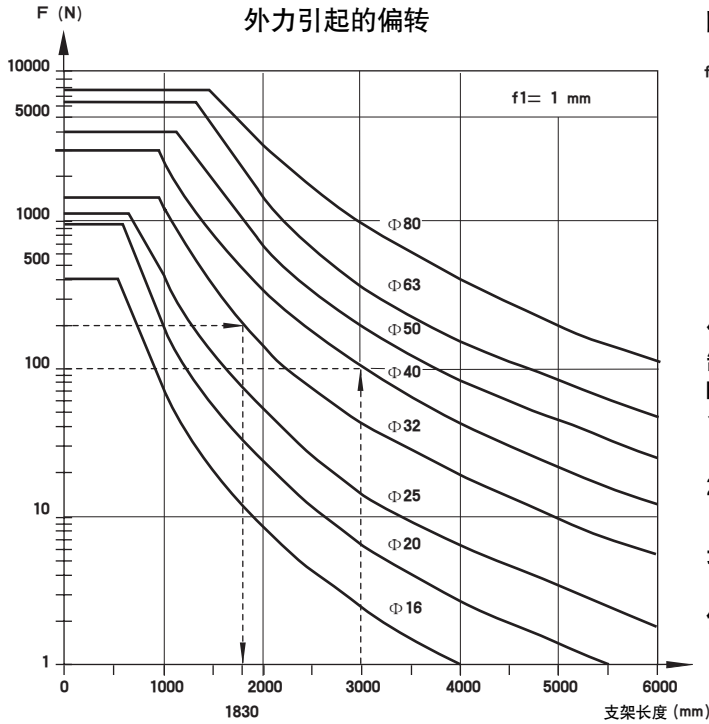
$$\frac{M_x}{M_{x \max}} + \frac{M_y}{M_{y \max}} + \frac{M_z}{M_{z \max}} + \frac{F_y}{F_{y \max}} + \frac{F_z}{F_{z \max}} \leq 1$$



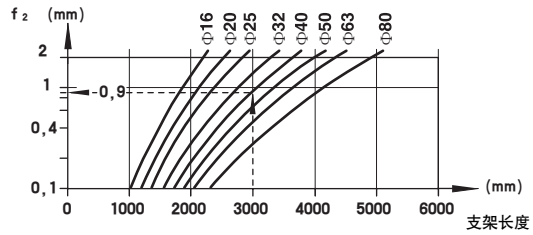
Φ mm	外部导向, M/46100/ID和M/46100/MD; 滚子导向, M/46200/ID和M/46200/MD											
	Fy, Fz (N)	Mx (Nm)	My, Mz (Nm)	最小x=E	x=100 mm	x=150 mm	x=200 mm	x=250 mm	x=300 mm	x=350 mm	x=400 mm	x=450 mm
16	400	4	14	17	23	29	35	41	48	54	60	66
20	940	12	64	-	80	99	119	139	158	178	197	217
25	1180	18	96	-	106	131	155	180	205	230	255	279
32	1560	34	155	-	-	181	213	246	278	310	343	375
40	3000	78	393	-	-	-	435	496	557	618	679	740
50	4000	130	457	-	-	-	457	518	579	639	700	761
63	6400	240	1280	-	-	-	-	-	1360	1500	1630	1770
80	7800	360	1910	-	-	-	-	-	-	1940	2110	2270

负载值适用于速度≤0,2 m/s的工况，通常在速度小于1 m/s时达到最大工作寿命。

气缸偏转



自重引起的偏转



例如:

缸径40 mm, 外力180 N, 支架间距3000 mm
R要求: 总偏转量

- 外力引起的偏转(f1)
由图1得出 $(1\text{mm}/100\text{ N}) \times 180\text{ N}$ 1,8 mm
- 自重引起的偏转由图2得出总偏转量: +0,9 mm

最大允许偏转量(f1+f2) < $\frac{1\text{ mm}}{1000\text{ mm Hub}}$

偏转量不允许超过3 mm。

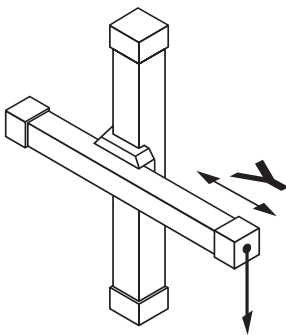
例如:

缸径32 mm, 行程3500 mm, 外部负载200 N, 偏转量约1 mm

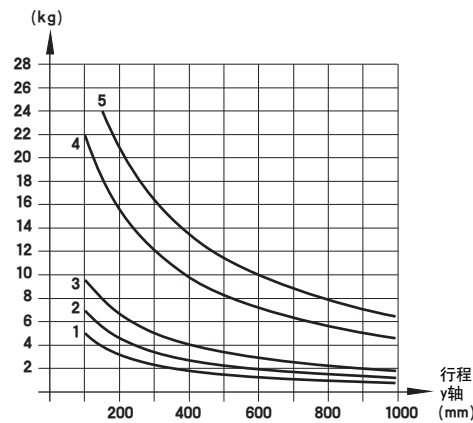
支架最大间距 = 1830 mm (见图)。

因此需要再增加一个支架。

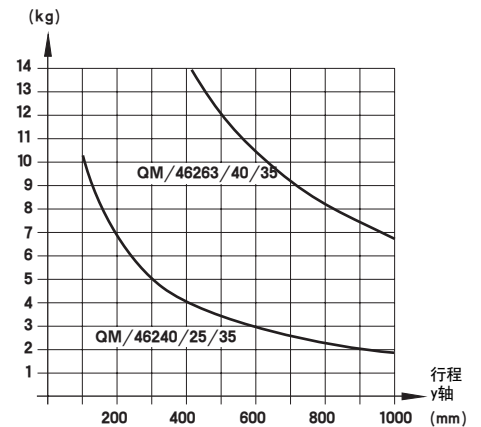
最大负载直角安装系统



外部导轨



滚轮导轨

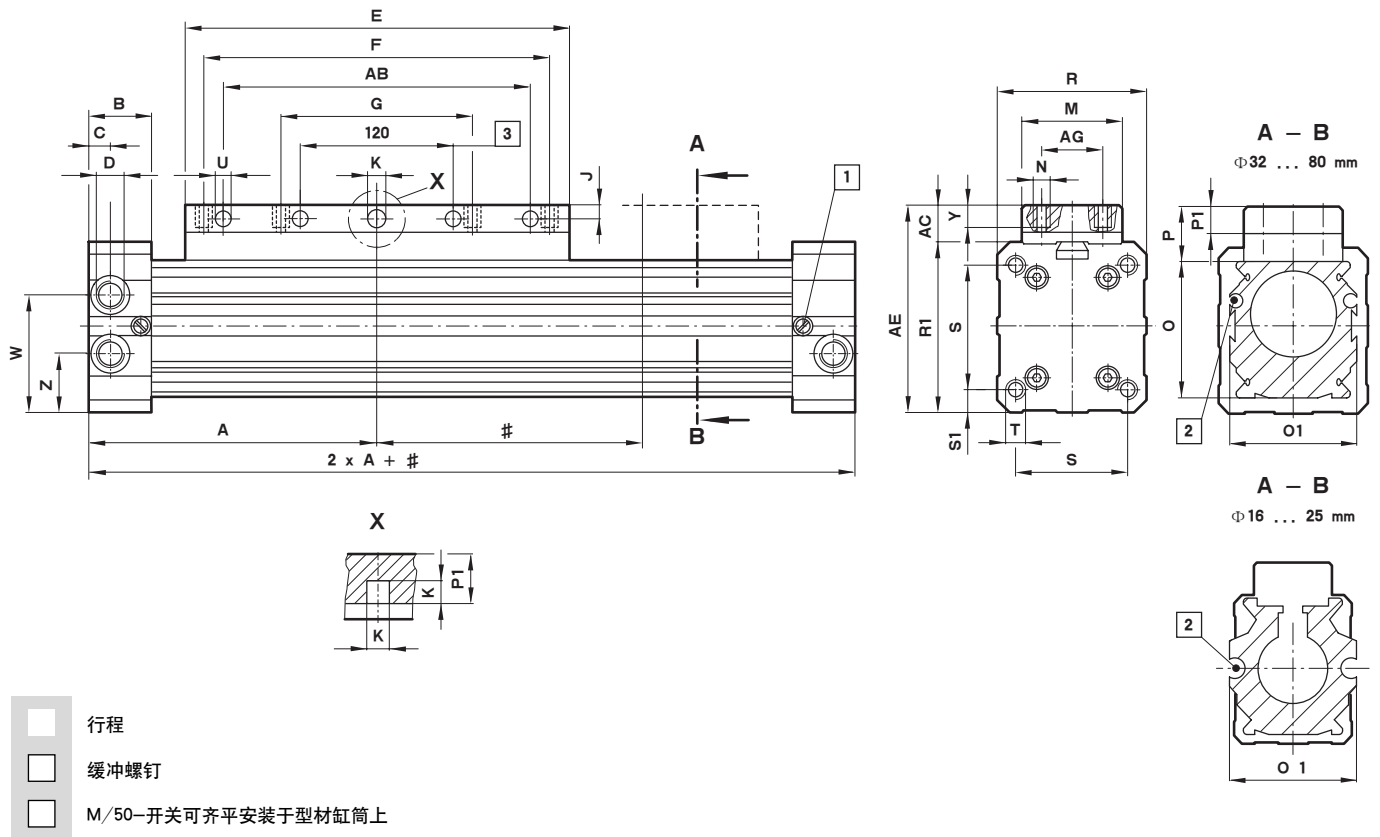


- | | |
|--|-----------------------------------|
| 1 QM/46125/20/33 | 4 QM/46140/40/33 · QM/46163/40/33 |
| 2 QM/46125/25/33 · QM/46132/25/33 · QM/46140/25/33 | 5 QM/46150/50/33 |
| 3 QM/46132/32/33 · QM/46140/32/33 · QM/46150/32/33 | |

负载值适用于速度 ≤ 0,2 m/s 的工况

基本外形尺寸

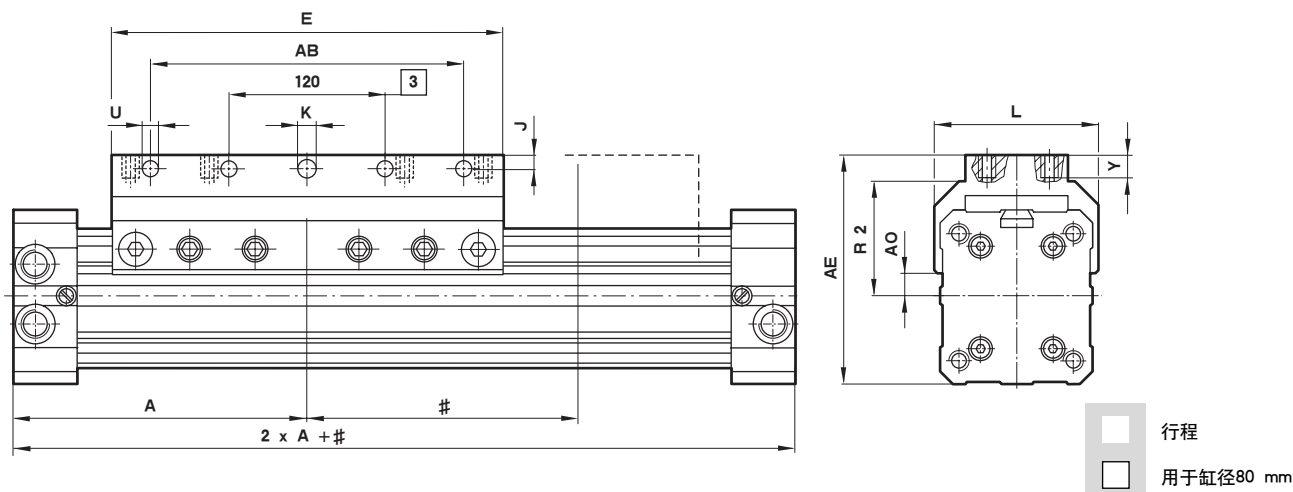
M/46000 – 带整体式导轨的气缸



型号	Φ	A	AB	AC	AE	AG	B	C	D	E	F	G	J	K	M	N
M/46016	16	62,5	—	7	38	8	17,5	8	M5	80	60	—	2,5	Φ3D7	18	M3
M/46020	20	85	—	14	54	18	23	8	G1/8	110	80	40	3,5	Φ4,2D7	27	M5
M/46025	25	100	—	12	60	20	23	14,5	G1/8	130	90	45	—	□4,5	32	M5
M/46032	32	120	—	16	76	25	27	10,5	G1/4	160	120	60	—	□6	45	M5
M/46040	40	150	—	15	90	25	30	11,5	G1/4	215	160	80	—	□6	45	M6
M/46050	50	180	—	20	110	25	35	14	G3/8	250	190	95	—	□8	50	M8
M/46063	63	215	—	20	125	25	40	17	G1/2	320	240	120	—	□8	50	M8
M/46080	80	260	240	24	154	25	45	17	G1/2	390	300	150	9	Φ12E7	50	M10
型号	Φ	O	O1	P	P1	R	R1	S	S1	T	ΦU	W	Y	Z	0 mm时	每 100mm
M/46016	16	25	32	12	—	27	31	16	5,5	M3-5 *1)	—	—	4	16,5	0,16 kg	0,10 kg
M/46020	20	32	38	18,5	—	40	40	32	4	M5-12 *1)	—	—	12	21,5	0,50 kg	0,15 kg
M/46025	25	40	45	16	7,5	48	48	37	5,5	M5-13 *1)	—	33	7	17	0,80 kg	0,20 kg
M/46032	32	52	52	20	10	60	60	47	6,5	M6-17 *1)	—	40	8	20	1,60 kg	0,35 kg
M/46040	40	65	65	20	10	75	75	58	8,5	M8-20 *1)	—	50	8	25	2,70 kg	0,50 kg
M/46050	50	80	80	25	13	90	90	70	10	M8-18 *1)	—	60	11	30	4,80 kg	0,75 kg
M/46063	63	95	95	25	14	105	105	84	10,5	M10-24 *1)	—	70	11	35	7,20 kg	1,00 kg
M/46080	80	120	120	29	—	130	130	100	15	M12-26 *1)	11	90	15	40	13,20 kg	1,50 kg

*1) 深

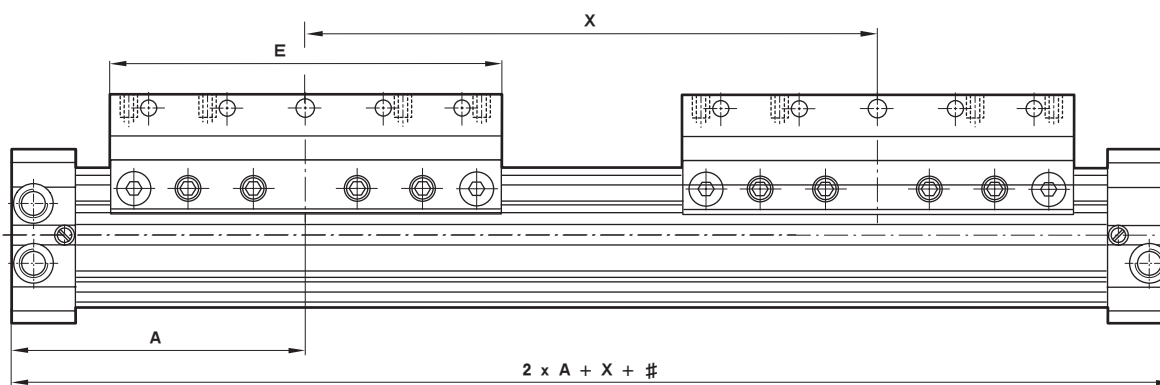
M/46100 – 带外部可调式导轨的气缸



关于没有列出的尺寸，请参见第7页

型号	Φ	A	AB	AE	AO	E	J	K	L	R2	ΦU	Y	0 mm时的重量	每 100 mm
M/46116	16	62,5	—	38	7,5	80	—	—	31	18,5	—	5	0,18 kg	0,10 kg
M/46120	20	85	60	59	6,5	110	7,5	Φ5,5	42	24	5,5	12	0,60 kg	0,15 kg
M/46125	25	100	70	67,5	9,5	130	5	Φ5,5	52	34	5,5	12	0,90 kg	0,20 kg
M/46132	32	120	90	82	15,5	160	5	Φ5,5	64	42,5	5,5	12	1,70 kg	0,35 kg
M/46140	40	150	120	97,5	16,5	215	5	Φ6,6	79	49,5	6,6	12	2,90 kg	0,50 kg
M/46150	50	180	160	117	24	250	6,5	Φ9	92	58,5	9	17	4,90 kg	0,75 kg
M/46163	63	215	190	137	25,5	320	7,5	Φ9	110	68	9	20	7,70 kg	1,00 kg
M/46180	80	260	240	165	38	390	10	Φ12E7	130	81	11	25	13,40 kg	1,50 kg

M/46100/ID, .../MD – 带双滑架的气缸

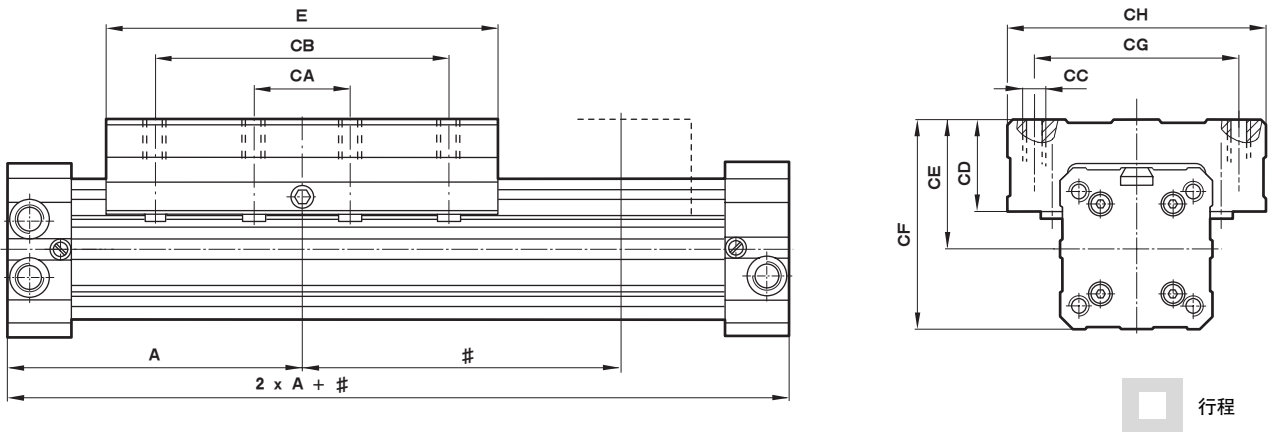


关于没有列出的尺寸，请参见第7页



型号	Φ	A	E	最小X	最大X	0 mm时的重量	每 100 mm
M/46116	16	62,5	80	80	500	0,20 kg	0,10 kg
M/46120	20	85	110	110	500	0,80 kg	0,15 kg
M/46125	25	100	130	130	500	1,20 kg	0,20 kg
M/46132	32	120	160	160	500	2,20 kg	0,35 kg
M/46140	40	150	215	215	500	3,60 kg	0,50 kg
M/46150	50	180	250	250	500	6,00 kg	0,75 kg
M/46163	63	215	320	320	500	9,60 kg	1,00 kg
M/46180	80	260	390	390	500	15,90 kg	1,50 kg

M/46200 – 带精密滚轮导轨的气缸

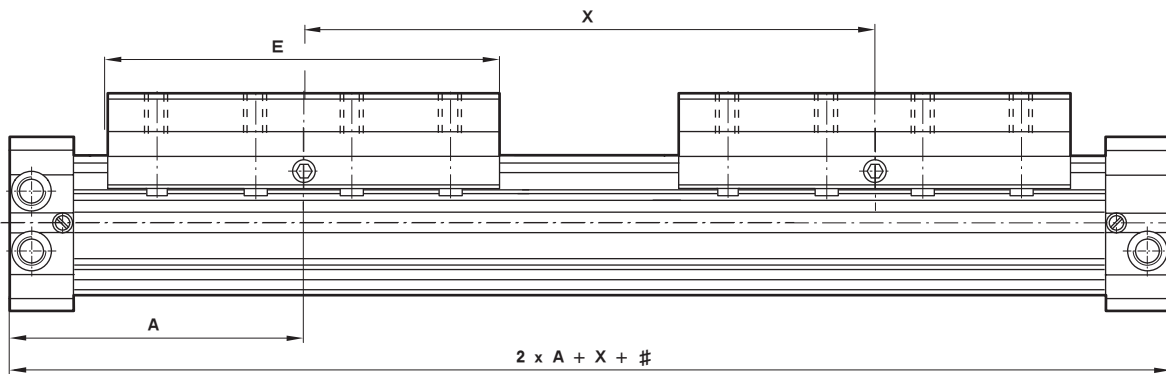


关于没有列出的尺寸, 请参见第7页

型号	Φ	A	CA	CB	CC	CD	CE	CF	CG	CH	E	0 mm时的重量	每 100 mm
M/46225	25	100	45	90	M6-14 *1)	36	42	66	60	85	150	1,70 kg	0,20 kg
M/46232	32	120	60	120	M8-16 *1	38	50	80	75	98	180	3,10 kg	0,35 kg
M/46240	40	150	80	150	M8-16 *1	42	57,5	95	92	118	215	5,00 kg	0,50 kg
M/46250	50	180	90	180	M10-20 *1	44	67	112	100	132	250	9,10 kg	0,75 kg
M/46263	63	215	120	240	M10-20 *1	47	74,5	127	110	140	320	13,90 kg	1,00 kg

*1)深

M/46200ID and .../MD – 带精密滚轮导轨和双滑架的气缸



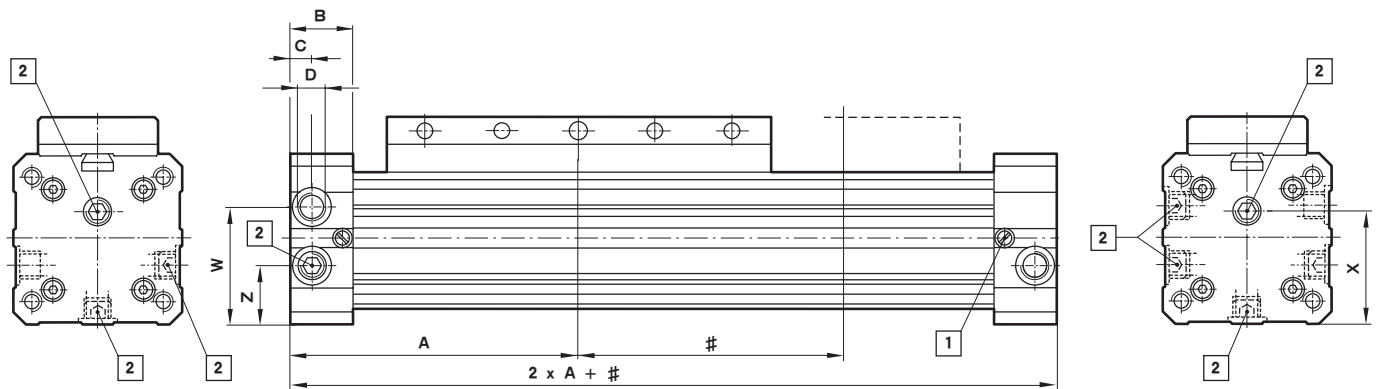
关于没有列出的尺寸, 请参见第7页



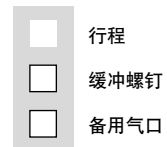
型号	Φ	A	E	最小X	最大X	0 mm时的重量	每100 mm的重量
M/46225	25	100	150	150	500	2,60 kg	0,20 kg
M/46232	32	120	180	180	500	4,60 kg	0,35 kg
M/46240	40	150	215	215	500	7,60 kg	0,50 kg
M/46250	50	180	250	250	500	13,40 kg	0,75 kg
M/46263	63	215	320	320	500	20,60 kg	1,00 kg

M/46000, M/46100, M/46200

M/46000/IC, .../MC; M/46100/IC, .../MC; M/46200/IC, .../MC—带备用气口的气缸



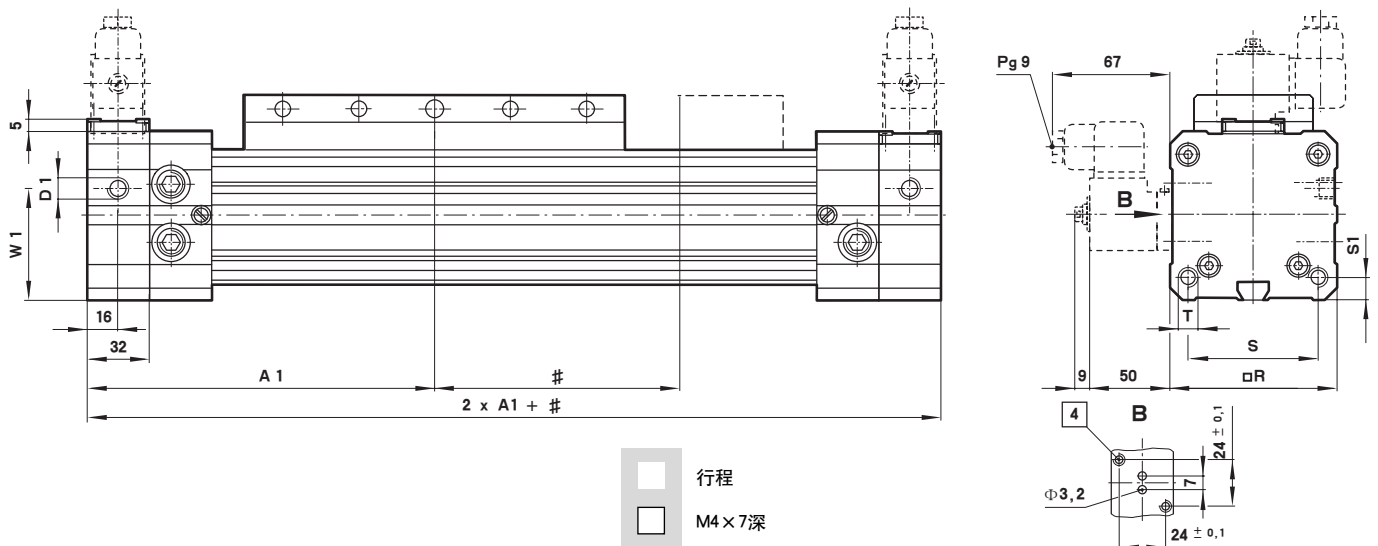
关于没有列出的尺寸, 请参见第7页



型号	Φ	A	B	C	D	W	X	Z	0 mm时的重量	每100 mm的重量
M/46.25	25	100	23	14,5	G 1/8	33	33	17	0,80 kg	0,20 kg
M/46.32	32	120	27	10,5	G 1/4	40	34,5	20	1,60 kg	0,35 kg
M/46.40	40	150	30	11,5	G 1/4	50	43,5	25	2,70 kg	0,50 kg
M/46.50	50	180	35	14	G 3/8	60	53,5	30	4,80 kg	0,75 kg
M/46.63	63	215	40	17	G 1/2	70	61,5	35	7,20 kg	1,00 kg

EQM/46000, .../M; EQM/46100, .../M; EQM/46200/, .../M—带阀转接器的气缸

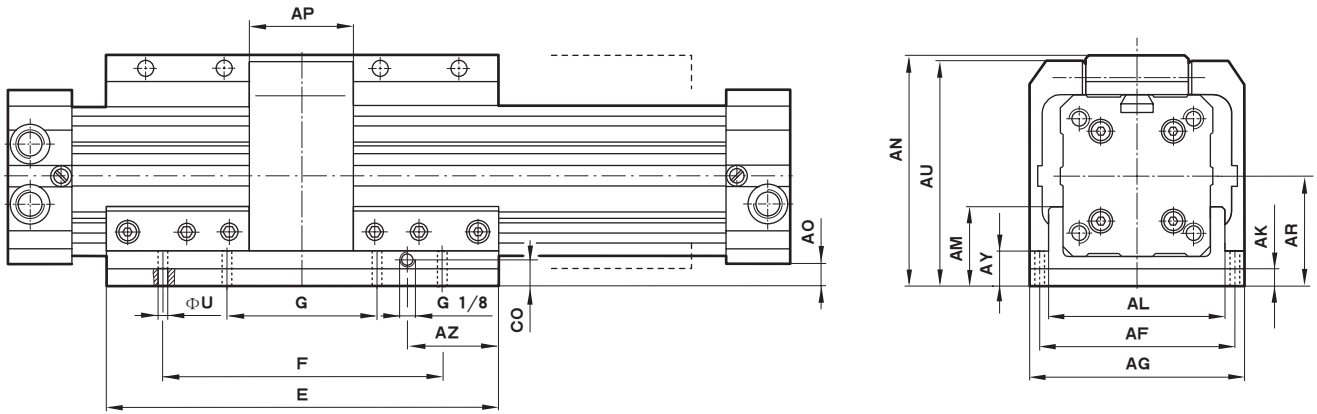
(单独订购Model V05X486M-B63*A页上的N 5.4.042.01型号Excel阀)



型号	Φ	A1	D1	R	S	S1	T	W1	0 mm时的重量	每 100mm 的重量
EQM/46.25	25	132	G 1/8	48	37	5,5	M5 x 13 ¹⁾	33	1,36 kg	0,20 kg
EQM/46.32	32	152	G 1/8	60	47	6,5	M6 x 15 ¹⁾	34,5	2,40 kg	0,35 kg
EQM/46.40	40	182	G 1/8	75	58	8,5	M8 x 20 ¹⁾	43,5	3,85 kg	0,50 kg
EQM/46.50	50	212	G 1/8	90	70	10	M8 x 25 ¹⁾	53,5	6,40 kg	0,75 kg
EQM/46.63	63	247	G 1/8	105	84	10,5	M10 x 25 ¹⁾	61,5	9,30 kg	1,00 kg

1) 深

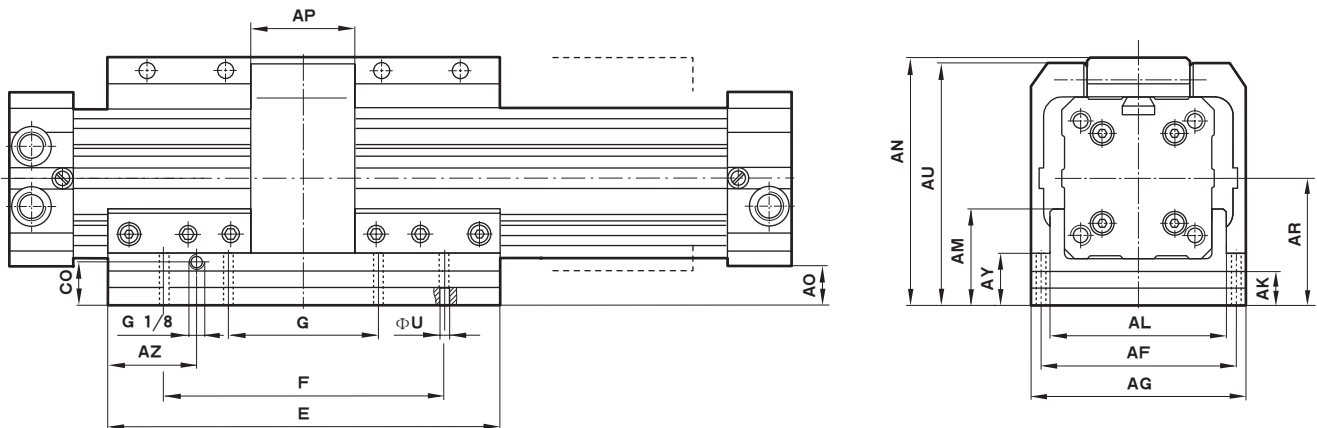
M/46000/L1, M/46000/L3—带主动制动器的气缸



关于没有列出的尺寸, 请参见第7页

型号	Φ	AF	AG	AK	AL	AM	AN	AO	AP	AR	AU	AY	AZ	CO	E	F	G	ΦU	0 mm时	每 100mm
M/46025/L.	25	62	75	12	52	28,5	73,5	13,5	45	37,5	73	16,5	30	6	130	90	45	6,6	1,60 kg	0,20 kg
M/46032/L.	32	78	92	12	64	29	90	14	55	44	89,5	17,5	32,5	6	160	120	60	9	2,70 kg	0,35 kg
M/46040/L.	40	94	112	12	81	34,5	103,5	13,5	65	51	103	18	52,5	6	215	160	80	9	4,50 kg	0,50 kg
M/46050/L.	50	112	132	12	94	35,5	124,5	14,5	75	59,5	124	18,5	65	6	250	190	95	11	7,30 kg	0,75 kg
M/46063/L.	63	132	150	12	112	42,5	140,5	15,5	90	68	140	20,5	115	6	320	240	120	13	11,50 kg	1,00 kg

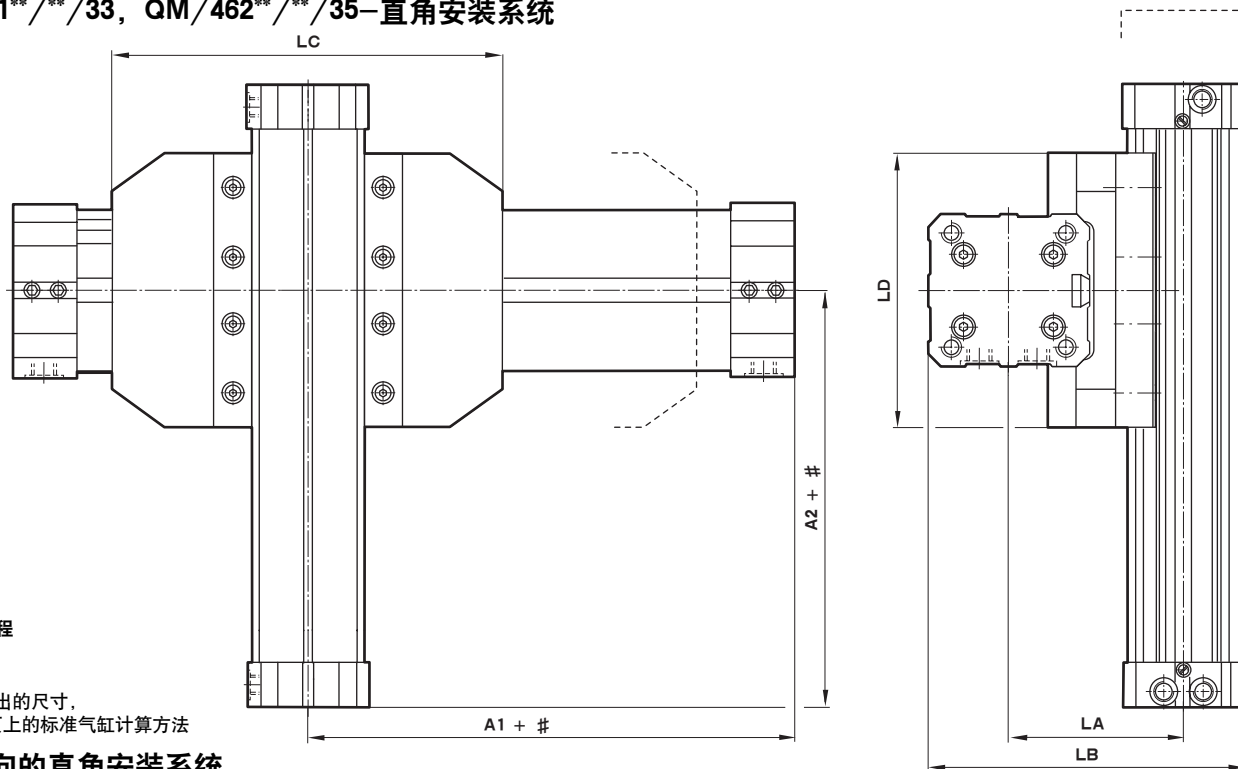
M/46000/L2, M/46000/L4—带被动锁紧制动器的气缸



关于没有列出的尺寸, 请参见第7页

型号	Φ	AF	AG	AK	AL	AM	AN	AO	AP	AR	AU	AY	AZ	CO	E	F	G	ΦU	0 mm时	每100 mm
M/46025/L	25	62	75	22	52	38,5	83,5	23,5	45	47,5	83	26,5	30	16	130	90	45	6,6	1,90 kg	0,20 kg
M/46032/L	32	78	92	24	64	41	102	26	55	56	101,5	29,5	32,5	18	160	120	60	9	3,10 kg	0,35 kg
M/46040/L	40	94	112	24	81	46,5	115,5	25,5	65	63	115	30	52,5	18	215	160	80	9	5,20 kg	0,50 kg
M/46050/L	50	112	132	30	94	53,5	142,5	32,5	75	77,5	142	36,5	65	24	250	190	95	11	8,90 kg	0,75 kg
M/46063/L	63	132	150	30	112	60,5	158,5	33,5	90	86	158	38,5	115	24	320	240	120	13	12,40 kg	1,00 kg

QM/461**/**/33, QM/462**/**/35—直角安装系统



行程

关于没有列出的尺寸，
请参见第6页上的标准气缸计算方法

外部导向的直角安装系统

组合版1:1, X型

Φ	型号(非磁性活塞)	型号(磁性活塞)	直角转接器	A1+行程	A2+行程	LA	LB	LC	LD	转接器重量
25	QM/46025/*/*33	QM/46025/M/*/*33	QM/46125/25/33	100	100	69	117	130	13	1,10 kg
25	QM/46025/*/*33	QM/46025/M/*/*33	QM/46032/M/*/*33	120	120	84	144	160	160	1,50 kg
32	QM/46032/*/*33	QM/46032/M/*/*33	QM/46132/32/33	150	150	97	172	215	215	2,70 kg
40	QM/46040/*/*33	QM/46040/M/*/*33	QM/46140/40/33	180	180	116	206	250	250	3,60 kg
40	QM/46040/*/*33	QM/46040/M/*/*33	QM/46050/M/*/*33	180	180	116	206	250	250	3,60 kg
50	QM/46050/*/*33	QM/46050/M/*/*33	QM/46150/50/33	180	180	116	206	250	250	3,60 kg
50	QM/46050/*/*33	QM/46050/M/*/*33	QM/46050/M/*/*33	180	180	116	206	250	250	3,60 kg

插入行程长度。若要订购相同尺寸气缸的“X”型直角安装系统，请同时订购两个缸径相同的气缸和一个直角转接器，例如，2个 QM/46040//*33和1个QM/46140/40/33。

精简版1:2, X1型

Φ	型号(非磁性活塞)	型号(磁性活塞)	直角转接器	A1+行程	A2+行程	LA	LB	LC	LD	转接器重量
25	QM/46025/*/*33	QM/46025/M/*/*33	QM/46125/20/33	100	85	62	105,5	130	110	1,00 kg
20	QM/46020/*/*33	QM/46020/M/*/*33	QM/46132/25/33	120	100	76,5	130,5	160	130	1,30 kg
32	QM/46032/*/*33	QM/46032/M/*/*33	QM/46132/25/33	120	100	76,5	130,5	160	130	1,30 kg
25	QM/46025/*/*33	QM/46025/M/*/*33	QM/46132/25/33	120	100	76,5	130,5	160	130	1,30 kg

插入行程长度。若要订购缸径小一号气缸的“X1”型第一精简版直角安装系统，请同时订购两个缸径相邻的气缸和一个直角转接器，例如，1个QM/46025//*33、1个QM/46020/*/*33和1个QM/46125/20/33

精简版1:3, X2型

Φ	型号(非磁性活塞)	型号(磁性活塞)	直角转接器	A1+行程	A2+行程	LA	LB	LC	LD	转接器重量
40	QM/46040/*/*33	QM/46040/M/*/*33	QM/46140/25/33	150	100	77	138,5	215	130	1,40 kg
25	QM/46025/*/*33	QM/46025/M/v/*33	QM/46150/32/33	180	120	94	169	250	160	1,80 kg
50	QM/46050/*/*33	QM/46050/M/*/*33	QM/46150/32/33	180	120	94	169	250	160	1,80 kg
32	QM/46032/*/*33	QM/46032/M/*/*33	QM/46163/40/33	215	150	108	198	320	215	3,80 kg
63	QM/46063/*/*33	QM/46063/M/*/*33	QM/46163/40/33	215	150	108	198	320	215	3,80 kg
40	QM/46040/*/*33	QM/46040/M/*/*33	QM/46163/40/33	215	150	108	198	320	215	3,80 kg

插入行程长度。若要订购缸径尺寸小二号气缸的“X2”型第二精简版直角安装系统，请同时订购两个缸径相邻的气缸和一个直角转接器，例如，1个QM/46040//*33、1个QM/46025/*/*33和1个QM/46140/25/33

带精密滚轮导轨的直角安装系统

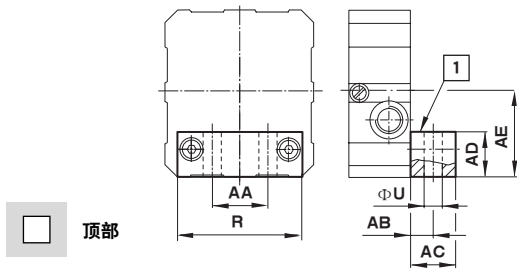
精简版1:3, X2型

Φ	型号(非磁性活塞)	型号(磁性活塞)	直角转接器	A1+行程	A2+行程	LA	LB	LC	LD	转接器重量
40	QM/46240/*/*35	QM/46240/M/*/*35	QM/46240/25/35	150	100	80	141,5	215	130	2,50 kg
25	QM/46225/*/*35	QM/46225/M/*/*35	QM/46263/40/35	215	150	108	198	320	215	4,00 kg
63	QM/46263/*/*35	QM/46263/M/*/*35	QM/46263/40/35	215	150	108	198	320	215	4,00 kg
40	QM/46240/*/*35	QM/46240/M/*/*35	QM/46263/40/35	215	150	108	198	320	215	4,00 kg

插入行程长度。若要订购缸径尺寸小二号气缸的“X2”型第二精简版直角安装系统，请同时订购两个缸径相邻的气缸和一个直角转接器，例如，1个QM/46240//*35、1个QM/46225/*/*35和1个QM/46240/25/35

安装件

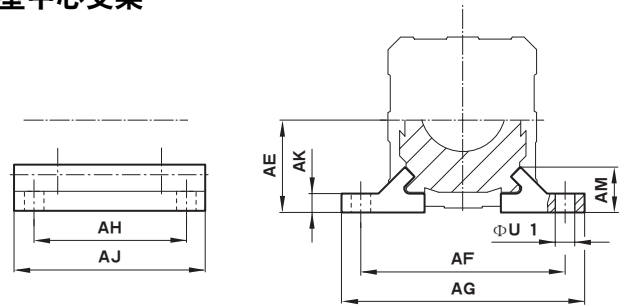
C型脚架安装件



型号	Φ	AA	AB	AC	AD	AE	R	ΦU	kg
QM/46016/21	16	16	10	15	3	16	27	5,5	0,01
QM/46020/21	20	17	5	10	10	21,5	40	5,5	0,03
QM/46025/21	25	18	7	15	13,5	24 (26,5)	48	7	0,01
QM/46032/21	32	26	11	22	16,5	30,5 (33)	60	9	0,1
QM/46040/21	40	30	11	22	19,5	37,5 (40,5)	75	9	0,2
QM/46050/21	50	42	12	25	24	45 (49)	90	11	0,3
QM/46063/21	63	48	13	25	27,5	54 (57,5)	105	13	0,4
QM/46080/21	80	64	12,5	25	35	70	130	14	0,4

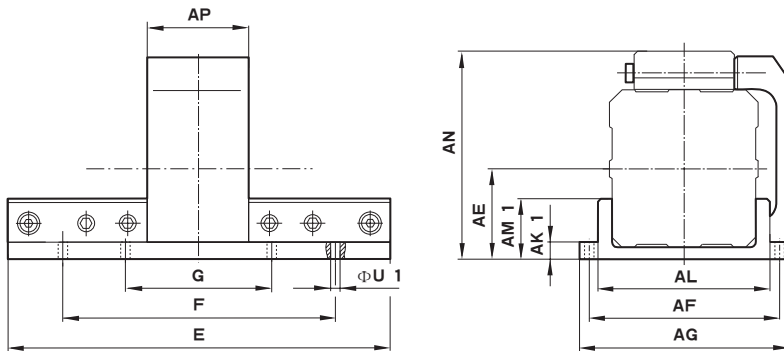
注意：可连接缸径25~80气缸的脚架安装件，以提供不同的距离AE。与中心支架安装件一起使用时，安装件的顶部表面应标注“顶部”字样。

V型中心支架



型号	Φ	AE	AF	AG	AH	AJ	AK	AM	ΦU1	kg
QM/46016/32	16	16	40	50	20	30	3,5	9	5,5	0,01
QM/46020/32	20	21,5	52	62	45	60	4,5	12	5,5	0,03
QM/46025/32	25	24	60	72	60	80	5,5	13	6,6	0,04
QM/46032/32	32	30,5	76	92	70	100	6,5	18,5	9	0,07
QM/46040/32	40	37,5	92	108	90	120	7,5	18,5	9	0,2
QM/46050/32	50	45	110	128	110	140	7,5	18,5	11	0,2
QM/46063/32	63	54	132	154	120	160	9	25	13	0,3
QM/46080/32	80	70	155	180	140	180	12	28,5	14	0,4

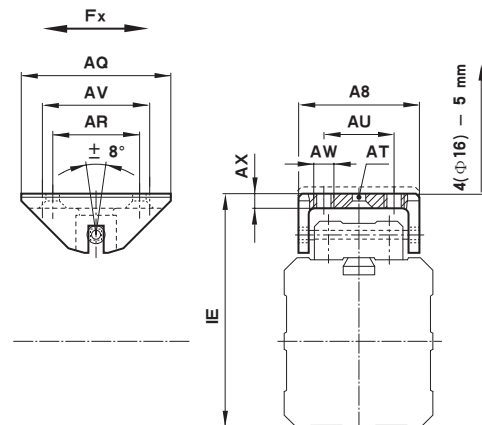
UV型滑架板安装件



型号	Φ	AE	AF	AG	AK1	AL	AM1	AN	AP	E	F	G	ΦU1	kg
QM/46016/34	16	16	40	50	3,5	31	8,5	40,5	30	80	60	-	5,5	0,10
QM/46020/34	20	21,5	52	62	5,5	42	14,5	56	36	110	80	40	5,5	0,20
QM/46025/34	25	26,5	62	75	5,5	52	17,5	62,5	45	130	90	45	6,6	0,30
QM/46032/34	32	33	78	92	6,5	64	18	79	55	160	120	60	9	0,40
QM/46040/34	40	40,5	94	112	7,5	81	24	93	65	215	160	80	9	0,80
QM/46050/34	50	49	112	132	8	94	25	114	75	250	190	95	11	1,20
QM/46063/34	63	57,5	132	150	10	112	32	130	90	320	240	120	13	2,00
QM/46080/34	80	70	155	180	10	132	32	159	100	390	300	150	14	2,90

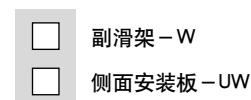
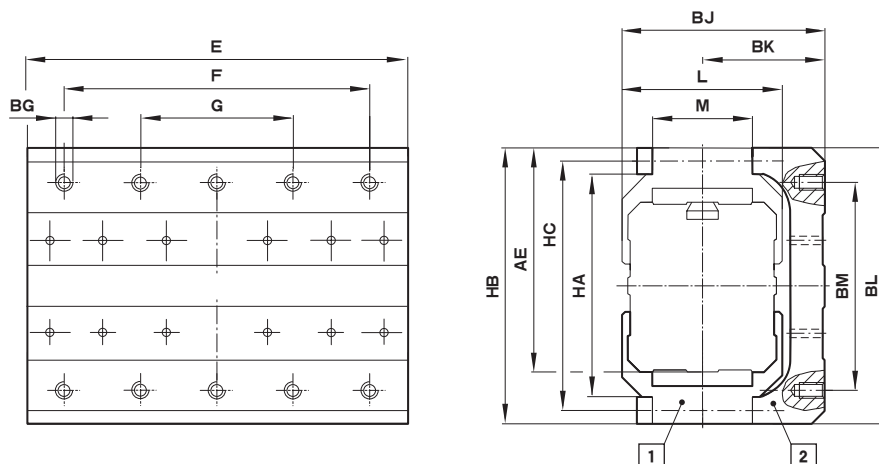
S型摆动桥

型号	Φ	AQ	AR	AS	AT	AU	AV	AW	AX	IE	Fx(N)	kg
QM/46016/37	16	40	-	26	-	12	30	M4	4	48+4	100	0,02
QM/46020/37	20	50	35	38	DIN74-Bm5	20	40	M5	5	65,5+5	150	0,10
QM/46025/37	25	60	40	44	DIN74-Bm5	20	45	M5	5	70+5	250	0,20
QM/46032/37	32	80	50	59	DIN74-Bm6	30	60	M6	5,5	88,5+5	410	0,30
QM/46040/37	40	80	50	59	DIN74-Bm6	30	60	M6	5,5	102,5+5	640	0,30
QM/46050/37	50	100	60	65	DIN74-Bm8	40	80	M8	6,5	124+5	1000	0,50
QM/46063/37	63	100	60	65	DIN74-Bm8	40	80	M8	6,5	139+5	1500	0,50
QM/46080/37	80	100	60	65	DIN74-Bm8	40	80	M8	6,5	168,5+5	2400	0,50



W型副滑架

UW型侧面安装板

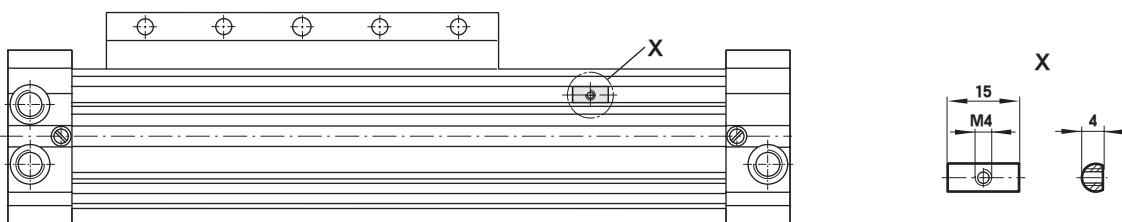


型号(W)	型号(UW)	Φ	AE	BG	BJ	BK	BL	BM	E	F	G	HA	HB	HC	L	M	kg-W	kg-UW
QM/46116/35	-	16	38	-	-	-	-	-	80	-	-	-	49	-	-	18	0,04	-
QM/46120/35	QM/46020/36	20	59	M 5 x 10 *1)	54	33	78	55	110	80	40	64	79	64	42	27	0,19	0,25
QM/46125/35	QM/46025/36	25	67,5	M 5 x 10 *1)	63	37	86	65	130	90	45	77	87	77	52	32	0,27	0,33
QM/46132/35	QM/46032/36	32	82	M 5 x 12 *1)	77	45	103	80	160	120	60	94	104	94	64	45	0,50	0,50
QM/46140/35	QM/46040/36	40	97,5	M 6 x 12 *1)	98	58,5	119	90	215	160	80	110	120	110	79	45	0,65	1,08
QM/46150/35	QM/46050/36	50	117	M 6 x 15 *1)	117,5	71,5	143	120	250	190	95	131	144	131	92	50	1,10	1,85
QM/46163/35	QM/46063/36	63	137	M 8 x 20 *1)	139,5	84,5	168	140	320	240	120	153	169	154	110	50	1,90	3,46
QM/46180/35	-	80	165	-	-	-	-	-	390	240	-	-	200	-	-	50	2,50	-

*1)深

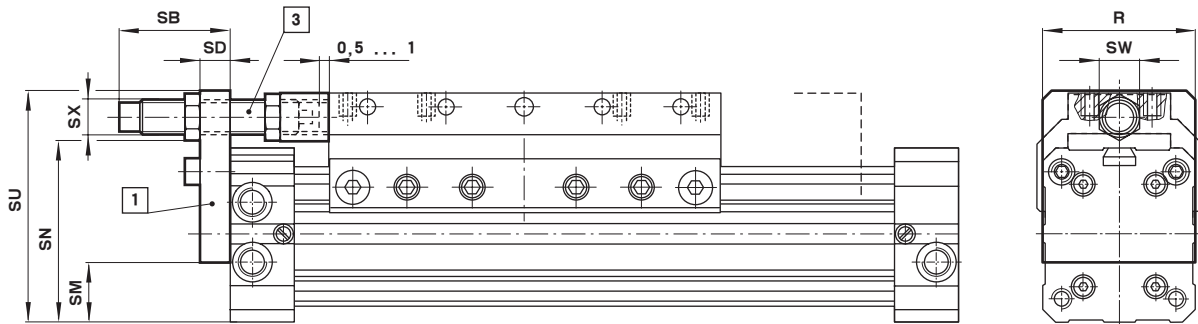
M/P72816-槽键

重量: 0,01 kg

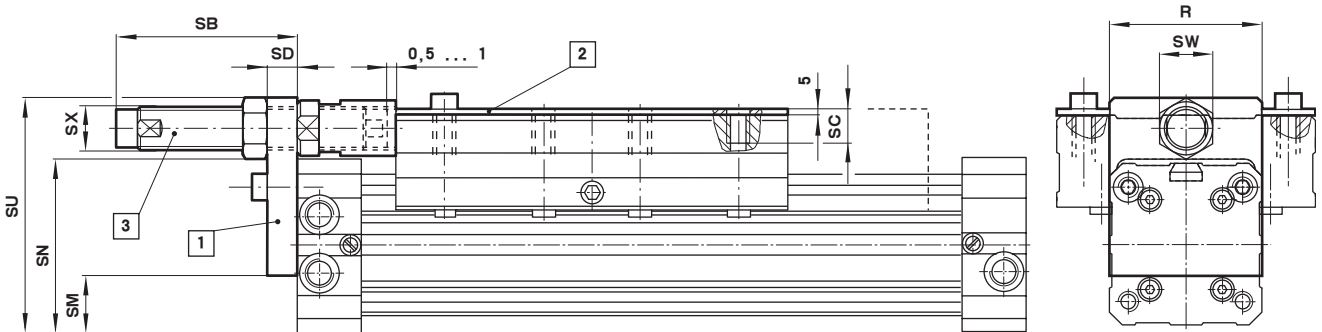


减振器组合套件

用于M/46100, M/46100/M



用于M/46200, M/46200/M



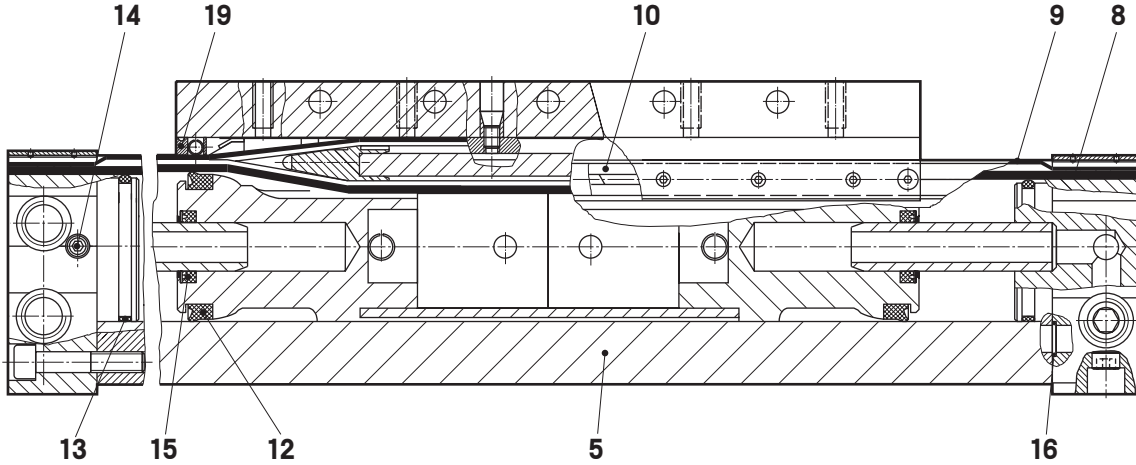
- 组合套件
- 板
- 减振器

气缸	Φ	减振器组合套件 位置1	板 位置2	R	SB	SD	SC	SM	SN	SU	SW	SX
M/46125	25	QM/46125/67	—	48	45,5	12	—	19	49	69,5	17	M14x1,5
M/46132	32	QM/46132/67	—	60	40,5	12	—	24	61	81,5	17	M14x1,5
M/46140	40	QM/46140/67	—	75	81,5	15	—	29	74	109,5	30	M25x1,5
M/46150	50	QM/46150/67	—	90	69	15	—	33	91	127,5	30	M25x1,5
M/46163	63	QM/46163/67	—	105	69	15	—	41	105,5	141,5	30	M25x1,5
M/46180	80	QM/46180/67	—	130	85	20	—	53	130,5	173,5	Φ40	M33x1,5
M/46225	25	QM/46125/67	—	48	45,5	12	—	19	49	69,5	17	M14x1,5
M/46232	32	QM/46132/67	—	60	40,5	12	—	24	61	81,5	17	M14x1,5
M/46240	40	QM/46140/67	M/P41434	75	81,5	15	31	29	74	109,5	30	M25x1,5
M/46250	50	QM/46150/67	M/P41435	105	69	15	36	33	91	127,5	30	M25x1,5
M/46263	63	QM/46163/67	M/P41436	130	69	15	35	41	105,5	141,5	30	M25x1,5

请单独订购减振器及板。

注意：使用M/46200气缸（缸径40~63 mm）时，必须在滑架上再安装一块顶板，以使减振器的中心线处于滑架表面之内。

备件



用于M/46000, .../M

Φ	型号	备件号	图中标号	说明	数量	密封带 (图中标号8)	覆盖带 (图中标号9)
16	M/46016, .../M	QM/46016/*/88	8 + 9	密封件- /覆盖带	1	M/P 40270/*	M/P 41101/
20	M/46020, .../M	QM/46020/*/88	12	密封件	2	M/P 40262/*	M/P 19567/2/*
25	M/46025, .../M	QM/46025/*/88	13, 14, 16	O形圈	2	M/P 40262/*	M/P 19567/2/*
32	M/46032, .../M	QM/46032/*/88	15	密封件	2	M/P 40344/*	M/P 19587/2/*
40	M/46040, .../M	QM/46040/*/88	19	闭合器组件	2	M/P 40263/*	M/P 19606/2/*
50	M/46050, .../M	QM/46050/*/88		黄油	1	M/P 40626/*	M/P 19644/2/*
63	M/46063, .../M	QM/46063/*/88				M/P 40626/*	M/P 19644/2/*
80	M/46080, .../M	QM/46080/*/88				M/P 40715/*	M/P 41076/*

*插入行程长度
注：订购备件时，请标明气缸型号

用于M/46100, .../M

Φ	型号	备件号	图中标号	说明	数量	密封带 (图中标号8)	覆盖带 (图中标号9)
16	M/46116, .../M	QM/46116/*/88	8 + 9	密封件- /覆盖带	1	M/P 40270/*	M/P 41101/*
20	M/46120, .../M	QM/46120/*/88	10	导轨	2	M/P 40262/*	M/P 19567/2/*
25	M/46125, .../M	QM/46125/*/88	12	密封件	2	M/P 40262/*	M/P 19567/2/*
32	M/46132, .../M	QM/46132/*/88	13, 14, 16	O形圈	2	M/P 40344/*	M/P 19587/2/*
40	M/46140, .../M	QM/46140/*/88	15	密封件	2	M/P 40263/*	M/P 19606/2/*
50	M/46150, .../M	QM/46150/*/88	19	闭合器组件	2	M/P 40626/*	M/P 19644/2/*
63	M/46163, .../M	QM/46163/*/88		黄油	1	M/P 40626/*	M/P 19644/2/*
80	M/46180, .../M	QM/46180/*/88				M/P 40715/*	M/P 41076/*

*插入行程长度
注：订购备件时，请标明气缸型号

用于M/46200, .../M

Φ	型号	备件号	图中标号	说明	数量	密封带 (图中标号8)	覆盖带 (图中标号9)
25	M/46225, .../M	QM/46025/*/88	8 + 9	密封件- /覆盖带	1	M/P 40262/*	M/P 19567/2/*
32	M/46232, .../M	QM/46032/*/88	8 + 9	密封件- /覆盖带	1	M/P 40344/*	M/P 19587/2/*
40	M/46240, .../M	QM/46040/*/88	12	密封件	2	M/P 40263/*	M/P 19606/2/*
50	M/46250, .../M	QM/46050/*/88	13, 14, 16	O形圈	2	M/P 40626/*	M/P 19644/2/*
63	M/46263, .../M	QM/46063/*/88	15	密封件	2	M/P 40626/*	M/P 19644/2/*
			19	闭合器组件	2		
				闭合器组件	1		

*插入行程长度
注：订购备件时，请标明气缸型号

警告

这些产品仅设计用于工业压缩空气系统。请勿在压力和温度会超过“技术参数”中所列数值的地点使用这些产品。

在将这些产品与非指定的流体用于非工业用途、生命支持系统或者其它本说明书规定以外的用途之前，请咨询诺冠(NORGREN)公司。

如果使用不当，或者由于老化或故障，在流体传动系统中使用的零件可能会发生各种模式的故障。

系统设计者必须考虑在流体传动系统中使用的所有零件的故障模式，并且提供足够的防护措施，以防止发生此类故障时造成人员伤亡或设备损坏。

如果不能为某一故障模式提供足够的防护，系统设计者必须在系统使用说明书中明确告知最终用户。

系统设计者和最终用户必须查阅这些产品所附带的说明书中的具体警告内容。