

高性能、高稳定性和高可靠性

M/50开关可齐平安装于型材缸筒上

安装件符合DIN ISO 6431标准、VDMA 24562标准第
 二部分及NFE 49-003-1标准

聚氨酯密封件确保有效的低摩擦操作和长寿命



技术参数

介质：
 经过滤的润滑或非润滑压缩空气
 标准：
 ISO 6431, VDMA 24562及NFE 49-003-1
 动作方式：
 PRA/182000: 双作用、可调缓冲式
 PRA/182000/M: 双作用、磁性活塞、可调缓冲式
 工作压力：
 1~16 bar
 工作温度：
 最高-20~+80°C
 (在+2°C以下使用时，请咨询本公司技术服务部)
 高温型：最高150°C
 缸径：
 32, 40, 50, 63, 80, 100, 125 mm
 行程：
 标准：参见第3页
 可提供非标准行程(10~3000 mm)

材料：

型材缸筒：阳极氧化铝
 端盖：压铸铝
 活塞杆：不锈钢(马氏体)
 活塞杆密封件：聚氨酯
 活塞密封件：聚氨酯
 O形圈：丁腈橡胶

订货信息

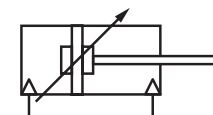
参见第3页

安装件和开关

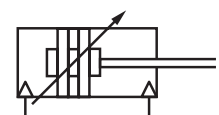
参见第4、5页

型号选择产品

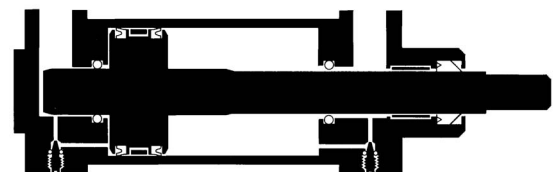
单作用气缸 参见N/UK 1.4.121页
 带锁紧装置的气缸
 参见参数表N/UK 1.5.125.09页和10页
 导向架 参见N/UK 1.10.021页



非磁性活塞



磁性活塞



气缸型号选择

符号	型号				符号	型号				说明	外形尺寸 参见页码		
	H	T	C	S		H	T	C	S				
	●	●	●	●	PRA/182000		●	●	●	PRA/182000/M	标准气缸	6	
			●	●	PRA/182000/W1		●	●	●	PRA/182000/W2	带特殊防尘圈/密封件的气缸(适用于水泥、石膏(灰泥)、亚利桑那沙岩、冰霜场合)	6	
			●	●	PRA/182000/X1				●	●	PRA/182000/X2	低摩擦气缸, 工作压力: 1~10 bar 介质: 推荐经过滤的非润滑压缩空气	6
					PRA/182000/IIL						PRA/182000/MIL	为采用导向架, 缸筒转动90° 安装 QA/8000/51和QA/8000/61	
	●	●	●	●	PRA/182000/IU		●	●	●	●	PRA/182000/MU	带加长活塞杆的气缸	6
			●	●	PRA/182000/W5		●	●	●	●	PRA/182000/W6	带加长活塞杆和特殊防尘圈/密封件的气缸(适用于水泥、石膏(灰泥)、亚利桑那沙岩、冰霜场合)	6
		●	●	●	PRA/182000/G			●	●	●	PRA/182000/MG	带活塞杆皮囊的气缸	8
		●	●	●	PRA/182000/W			●	●	●	PRA/182000/MW	不带缓冲的气缸	6
			●	●	PRA/182000/X3				●	●	PRA/182000/X4	不带缓冲的低摩擦气缸, 工作压力: 1~10 bar, 介质: 推荐经过滤的非 润滑压缩空气	6
	●	●	●	●	PRA/182000/J		●	●	●	●	PRA/182000/JM	带双端活塞杆的气缸	7
			●	●	PRA/182000/W3				●	●	PRA/182000/W4	带双端活塞杆和特殊防尘圈/密封件的气缸(适用于水泥、石膏(灰泥)、亚利桑那沙岩、冰霜场合)	7
		●			PRA/182000/IT			●			PRA/182000/MT	四位气缸	7
					PRA/182000/N1						PRA/182000/N2	带止转活塞杆的气缸, 缸径32~100 mm	7
			●	●	PRA/182000/L2				●	●	PRA/182000/L4	带被动式锁紧装置的气缸 用弹簧力锁紧, 通过对装置发出信号可松开 锁紧装置的工作压力: 4~10 bar	8

关于H*1)、T、C和S型气缸型号, 请参见型号选择

*1)H型气缸: 缸径32~100 mm

警告

这些产品仅设计用于工业压缩空气系统。请勿在压力和温度会超过“技术参数”中所列数值的地点使用这些产品。

在将这些产品与非指定的流体用于非工业用途、生命支持系统或者其它本说明书规定以外的用途之前, 请咨询诺冠(NORGREN)公司。

如果使用不当, 或者由于老化或故障, 在流体传动系统中使用的零件可能会发生各种模式的故障。系统设计者必须考虑在流体传动系统中使用

的所有零件的故障模式, 并且提供足够的防护措施, 以防止发生此类故障时造成人员伤害或设备损坏。

如果不能为某一故障模式提供足够的防护, 系统设计者必须在系统使用说明书中明确告知最终用户。

系统设计者和最终用户必须查阅这些产品所附带的说明书中的具体警告内容。

型号选择

★P★A/182★ ★★/★ ★★/★ ★★ ★

非标准型号选择	代号		
维通 (Viton) 密封件 (最高150°C)	T		行程(mm) 最大3000
液压(缸径32~100 mm)	H		
活塞杆材料	代号		型号选择(非磁性活塞)
不锈钢(马氏体)	R		标准
镀硬铬钢	C		特殊防尘圈/密封件
不锈钢(奥氏体)	S		低摩擦
			活塞杆带保护皮囊
			不带缓冲
			不带缓冲、低摩擦
			双端活塞杆
			双端活塞杆
			特殊防尘圈/密封件
			四位气缸
			止转活塞杆(内部)
			锁紧装置(被动式)
			缸筒转动90° 安装 (为采用导向架QA/8000/51和61)
			加长活塞杆
			加长活塞杆
			特殊防尘圈/密封件
			P*A/182*** /IU/****/****
			/W5/
			→ 加长长度(mm)
缸径	代号		
032, 040, 050, 063, 080, 100, 125			
型号选择(磁性活塞)	代号		
标准	M		
特殊防尘圈/密封件	W2		
低摩擦	X2		
活塞杆带保护皮囊	MG		
不带缓冲	MW		
不带缓冲、低摩擦	X4		
双端活塞杆	JM		
双端活塞杆			
特殊防尘圈/密封件	W4		
四位气缸	MT		
止转活塞杆(内部)	N2		
锁紧装置(被动式)	L4		
缸筒转动90° 安装 (为采用导向架QA/8000/51和61)	MIL		
加长活塞杆	MU		
加长活塞杆			
特殊防尘圈/密封件	W6		
P*A/182*** /MU/****/****			
/W6/			
→ 加长长度(mm)			

注：若不需要选项，则忽略零件号的相应位置，例如 RA/192100/M/100。关于气缸型号选择的组合，请咨询本公司技术服务部。
 请注意，并非所有型号选择都提供耐热密封件。
 本型号选择仅对气缸型号选择进行说明。
 不能派生其它型号选择/选项。

标准行程

缸径	标准行程(mm)										
	25	50	80	100	125	160	200	250	320	400	500
32	●	●	●	●	●	●	●	●	●	●	●
40	●	●	●	●	●	●	●	●	●	●	●
50	●	●	●	●	●	●	●	●	●	●	●
63	●	●	●	●	●	●	●	●	●	●	●
80	●	●	●	●	●	●	●	●	●	●	●
100	●	●	●	●	●	●	●	●	●	●	●
125	●	●	●	●	●	●	●	●	●	●	●

订购实例

气缸

若要订购缸径80 mm、行程50 mm的磁性活塞气动气缸，请注明：PRA/182080/M/50

开关

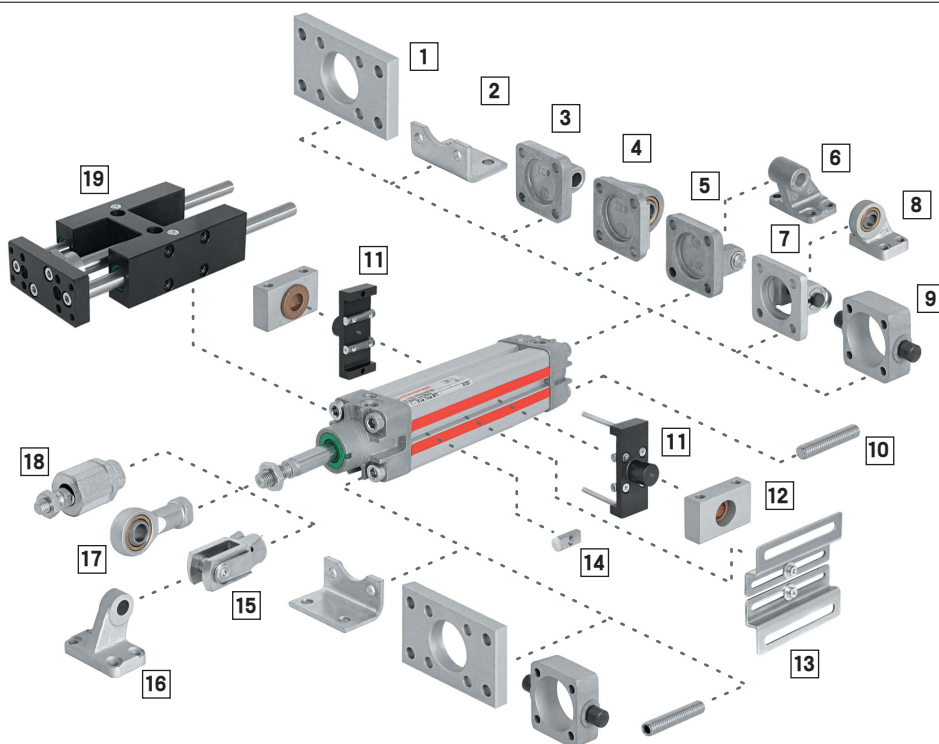
若要订购带LED指示灯、电缆长度2 m的干簧式电磁开关，请注明：M/50/LSU/2V

安装件

若要订购缸径80 mm气缸的G型前法兰，请注明：QA/8080/22

安装件

型式	A	AK	B, G	C	D	D2	F	FH	R
	10	18	1	2	5	7	15	9	3
Φ	第9页	第9页	第9页	第9页	第9页	第9页	第10页	第10页	第10页
32	QM/8032/35	QM/8025/38	QA/8032/22	QA/8032/21	QA/8032/23	QA/8032/42	QM/8025/25	QA/8032/34	QA/8032/27
40	QM/8032/35	QM/8040/38	QA/8040/22	QA/8040/21	QA/8040/23	QA/8040/42	QM/8040/25	QA/8040/34	QA/8040/27
50	QM/8050/35	QM/8050/38	QA/8050/22	QA/8050/21	QA/8050/23	QA/8050/42	QM/8050/25	QA/8050/34	QA/8050/27
63	QM/8050/35	QM/8050/38	QA/8063/22	QA/8063/21	QA/8063/23	QA/8063/42	QM/8050/25	QA/8063/34	QA/8063/27
80	QM/8080/35	QM/8080/38	QA/8080/22	QA/8080/21	QA/8080/23	QA/8080/42	QM/8080/25	QA/8080/34	QA/8080/27
100	QM/8080/35	QM/8080/38	QA/8100/22	QA/8100/21	QA/8100/23	QA/8100/42	QM/8080/25	QA/8100/34	QA/8100/27
125	QM/8125/35	QM/8125/38	QA/8125/22	QA/8125/21	QA/8125/23	QA/8125/42	QM/8125/25	QA/8125/34	QA/8125/27
型式	S	SS	SW	UF	UH	UR	US	槽键	槽盖
	12	16	6	17	11	4	8	14	
Φ	第11页	第11页	第11页	第10页	第10页	第10页	第11页	第14页	第12页
32	QA/8032/41	M/P19931	M/P19493	QM/8025/32	PQA/182032/40	QA/8032/33	M/P40310	M/P72816	M/K72725/1000
40	QA/8040/41	M/P19932	M/P19494	QM/8040/32	PQA/182040/40	QA/8040/33	M/P40311	M/P72816	M/K72725/1000
50	QA/8040/41	M/P19933	M/P19495	QM/8050/32	PQA/182050/40	QA/8050/33	M/P40312	M/P72816	M/K72725/1000
63	QA/8063/41	M/P19934	M/P19496	QM/8050/32	PQA/182063/40	QA/8063/33	M/P40313	M/P72816	M/K72725/1000
80	QA/8063/41	M/P19935	M/P19497	QM/8080/32	PQA/182080/40	QA/8080/33	M/P40314	M/P72816	M/K72725/1000
100	QA/8100/41	M/P19936	M/P19498	QM/8080/32	PQA/182100/40	QA/8100/33	M/P40315	M/P72816	M/K72725/1000
125	QA/8100/41	M/P19937	M/P19499	QM/8125/32	PQA/182125/40	QM/8125/33	M/P71355	M/P72816	M/K72725/1000
阀安装套件		导向架							
	13	19							
Φ	第11页	参数表 1.10.021							
32	-								
40	-								
50	QA/180050/22/54								
63	QA/180050/22/54								
80	QA/180080/22/54								
100	QA/180080/22/54								
125	QA/180080/22/54								



开关

型号	电压		最大 电流	温度 ℃	LED	特征	电缆/ 接线盒长度	电缆 类型	接插式 电缆	参数表		
	干簧式	固体继电器式									V(交流)	V(直流)
M/50/LSU/∧V	-	-	10~240	10~170	180 mA	-20~+80	●	-	2, 5, 10 m	PVC 2 x 0,25	-	N/UK 4.3.005
M/50/LSU/5U	-	-	10~240	10~170	180 mA	-20~+80	●	-	5 m	PUR 2 x 0,25	-	N/UK 4.3.005
TM/50/RAU/2S	-	-	10~240	10~170	180 mA	-20~+150	-	-	2 m	硅2 x 0,25	-	N/UK 4.3.005
M/50/RAC/5V	-	-	10~240	10~170	180 mA	-20~+80	-	转换	5 m	PVC 3 x 0,25	-	N/UK 4.3.005
M/50/LSU/CP	-	-	10~60	10~75	180 mA	-20~+80	●	插头M8x1	5 m	PVC 3 x 0,25	M/P73001/5	N/UK 4.3.005
-	-	M/50/EAP/∧V	-	10~30	150 mA	-20~+80	●	PNP	2, 5, 10 m	PVC 3 x 0,25	-	N/UK 4.3.007
-	-	M/50/EAP/CP	-	10~30	150 mA	-20~+80	●	PNP, 插头M8x1	5 m	PVC 3 x 0,25	M/P73001/5	N/UK 4.3.007
-	-	M/50/EAP/CC	-	10~30	150 mA	-20~+80	●	PNP, 插头M12x1	5 m	PVC 3 x 0,25	M/P34614/5	N/UK 4.3.007
-	-	M/50/EAN/∧V	-	10~30	150 mA	-20~+80	●	NPN	2, 5, 10 m	PVC 3 x 0,25	-	N/UK 4.3.007
-	-	M/50/EAN/CP	-	10~30	150 mA	-20~+80	●	NPN, 插头M8x1	5 m	PVC 3 x 0,25	M/P73001/5	N/UK 4.3.007

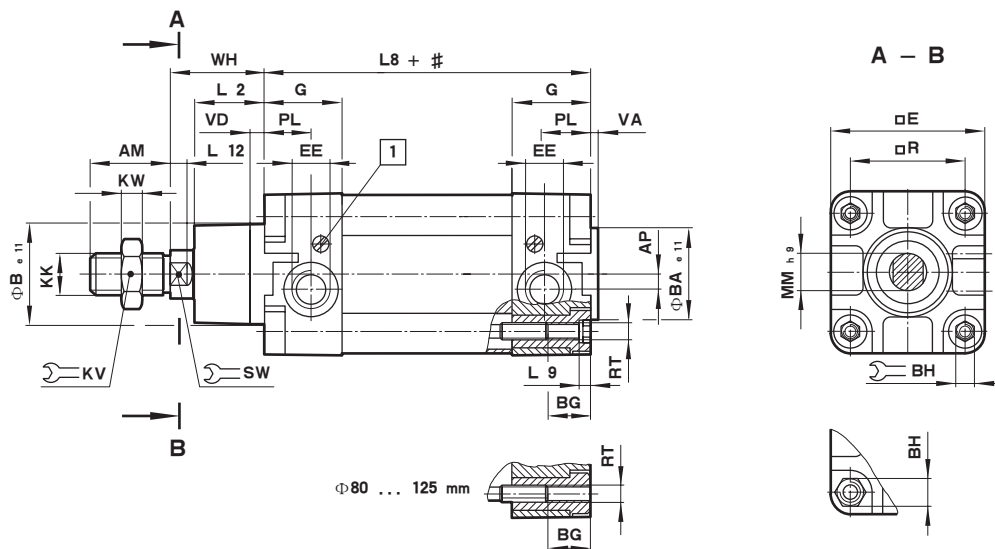
*请插入电缆长度
欲知更多信息(技术参数、电缆材料、外形尺寸), 请参见参数表。

理论出力、缓冲量和耗气量

型号	气缸 Φ	6 bar时理论出力(N)		缓冲长度 (mm)	初始缓冲 容积(cm³)	6 bar时每厘米行程耗气量(l/cm)	
		伸出行程	缩回行程			伸出行程	缩回行程
PRA/182032/.	32	482	414	19	12,3	0,056	0,048
PRA/182040/.	40	754	633	22	20,7	0,088	0,074
PRA/182050/.	50	1178	990	24	36	0,137	0,114
PRA/182063/.	63	1870	1680	24	64	0,218	0,195
PRA/182080/.	80	3016	2722	27	116	0,35	0,32
PRA/182100/.	100	4710	4416	34	242	0,55	0,51
PRA/182125/.	125	7363	6882	41	451	0,86	0,79

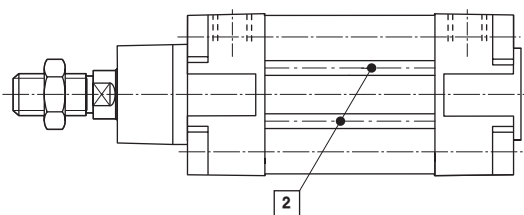
基本外形尺寸

PRA/182000, PRA/182000/M – 标准气缸



- 行程
- 缓冲螺钉

型号	Φ	AM	AP	ΦBe 11	ΦBAe 11	BG	BH	q E	EE	G	KK	KV	KW	L2
PRA/182032/.	32	22	3,5	30	30	18	6	47	G 1/8	27,5	M10x1,25	17	5	20
PRA/182040/.	40	24	4,5	35	35	18	6	53	G 1/4	32	M12x1,25	19	6	22
PRA/182050/.	50	32	6	40	40	18	8	65	G 1/4	31	M16x1,5	24	8	27
PRA/182063/.	63	32	10	45	45	17,5	8	75	G 3/8	33	M16x1,5	24	8	29
PRA/182080/.	80	40	8,5	45	45	21,5	19	95	G 3/8	33	M20x1,5	30	10	33
PRA/182100/.	100	40	9	55	55	21,5	19	115	G 1/2	37	M20x1,5	30	10	36
PRA/182125/.	125	54	10	60	60	32	24	140	G 1/2	46	M27x2	41	13,5	45
型号	Φ	L8	L9	L12	ΦMMh 9	PL	q R	RT	SW	VA	VD	WH	0 mm时	每25 mm
PRA/182032/.	32	94	4	6	12	13	32,5	M 6	10	3	6	26	0,51 kg	0,06 kg
PRA/182040/.	40	105	4	6,5	16	15	38	M 6	13	3,5	6	30	0,80 kg	0,08 kg
PRA/182050/.	50	106	5	8	20	18,5	46,5	M 8	17	3,5	6	37	1,33 kg	0,12 kg
PRA/182063/.	63	121	5	8	20	19	56,5	M 8	17	4	6	37	1,80 kg	0,13 kg
PRA/182080/.	80	128		10	25	19	72	M 10	22	4	6	46	3,25 kg	0,20 kg
PRA/182100/.	100	138		10	25	18	89	M 10	22	4	6	51	4,81 kg	0,23 kg
PRA/182125/.	125	160		13	32	20	110	M 12	27	6	15,5	65	8,00 kg	0,33 kg

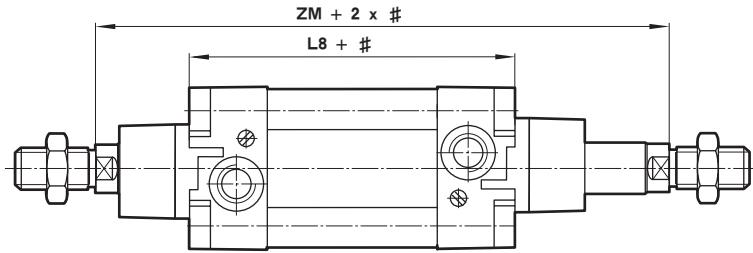


- M/50开关可齐平安装于型材缸筒上

型号选择产品

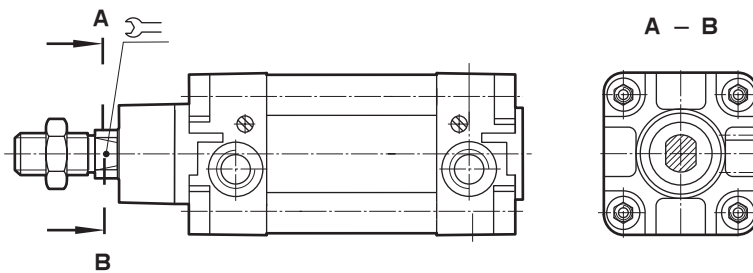
PRA/182000/J, PRA/182000/JM – 带双端活塞杆的气缸

型号	Φ	ZM	L8
PRA/182032/J.	32	146	94
PRA/182040/J.	40	165	105
PRA/182050/J.	50	180	106
PRA/182063/J.	63	195	121
PRA/182080/J.	80	220	128
PRA/182100/J.	100	240	138
PRA/182125/J.	125	290	160



PRA/182000/N1, PRA/182000/N2 – 带止转活塞杆的气缸

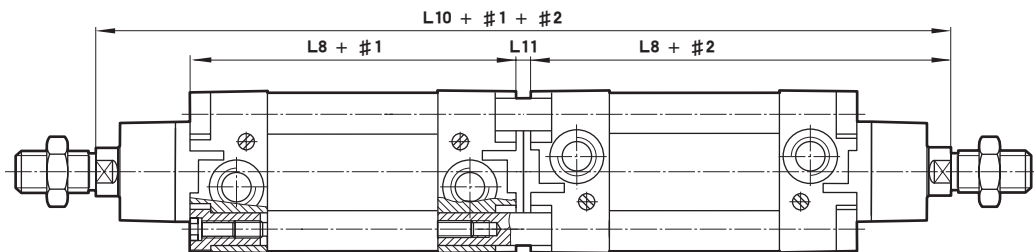
型号	Φ	止转	最大转矩 (Nm)
PRA/182032/N.	32	10	0,5
PRA/182040/N.	40	13	1,0
PRA/182050/N.	50	16	1,5
PRA/182063/N.	63	16	1,5
PRA/182080/N.	80	16	2,5
PRA/182100/N.	100	21	2,5



PRA/182000/IT, PRA/182000/MT – 四位气缸

型号	Φ	L8	L10	L11
PRA/182032/.T	32	94	247	7
PRA/182040/.T	40	105	278	8
PRA/182050/.T	50	106	294	8
PRA/182063/.T	63	121	325	9
PRA/182080/.T	80	128	357	9
PRA/182100/.T	100	138	387	9
PRA/182125/.T	125	160	462	12

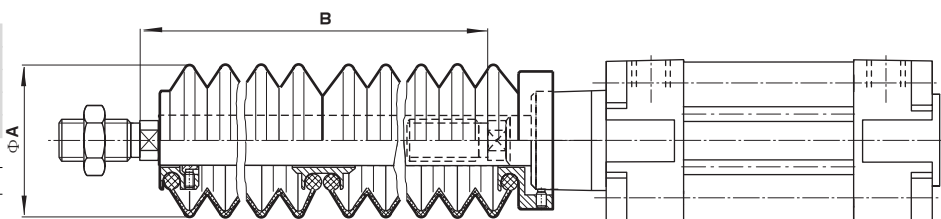
行程



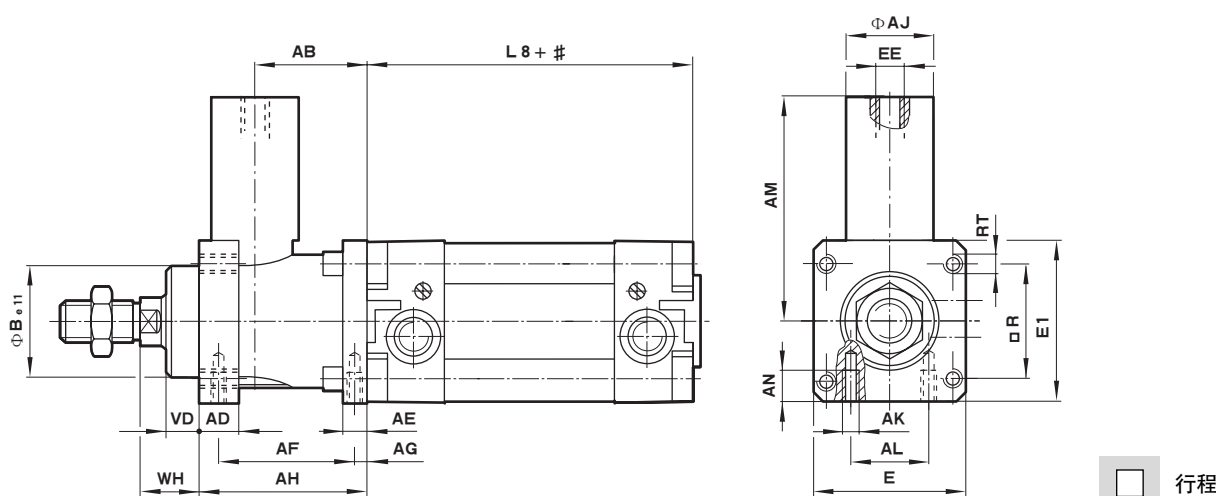
PRA/182000, PRA/182000/M

PRA/182000/G, PRA/182000/MG – 活塞杆皮囊

型号	Φ	Φ A	每个皮囊的最大行程	活塞杆加长长度B	第一个皮囊	第一个以后的皮囊
PRA/182032/.G	32	40	60	30	25	
PRA/182040/.G	40	63	145	50	32	
PRA/182050/.G	50	63	145	40	32	
PRA/182063/.G	63	63	145	40	32	
PRA/182080/.G	80	80	250	50	45	
PRA/182100/.G	100	80	250	50	45	
PRA/182125/.G	125	80	250	50	45	



PRA/182000/L2, PRA/182000/L4 – 带被动式锁紧装置的气缸

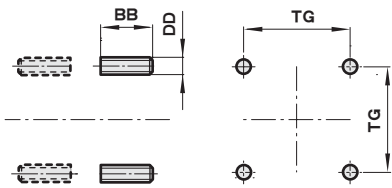


型号	Φ	AB	AD	AE	AF	AG	AH	Φ AJ	AK	AL	AM	AN
PRA/182032/L./.	32	32	12	8	40	4,2	48	25	M 5	16	59	8
PRA/182040/L./.	40	35,5	12	10	46	4,5	55	24	M 5	21	61,5	10
PRA/182050/L./.	50	49	16	15	54	11,5	70	30	M 6	24	75	12
PRA/182063/L./.	63	49	15	15	55	7,5	70	38	M 8	32	86	12
PRA/182080/L./.	80	62	16	16	70	10	90	53	M 8	44	119	16
PRA/182100/L./.	100	65	18	16	70	10	92	48	M 8	60	119	16
PRA/182125/L./.	125	85	27	25	95	11	122	65	M 10	75	140	20
型号	Φ	Φ Be11	E	E1	EE	L8	oR	RT	VD	WH	锁紧力	
PRA/182032/L./.	32	30	48	50	M 5	94	32,5	M 6	10	16	600 N	
PRA/182040/L./.	40	35	56	58	G 1/8	105	38	M 6	10	18	1000 N	
PRA/182050/L./.	50	40	68	70	G 1/8	106	46,5	M 8	12	22	1500 N	
PRA/182063/L./.	63	45	82	85	G 1/8	121	56,5	M 8	12	20	2200 N	
PRA/182080/L./.	80	45	100	105	G 1/8	128	72	M 10	20	33	5000 N	
PRA/182100/L./.	100	55	120	130	G 1/8	138	89	M 10	23	38	5000 N	
PRA/182125/L./.	125	60	140	150	G 1/8	160	110	M 12	32	65	7000 N	

安装件

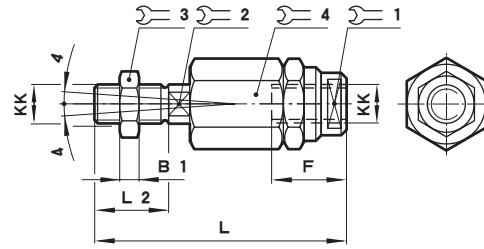
A型前端或后端双头螺栓安装件

(符合DIN ISO 6431标准MX1型)



型号(A)	Φ	BB	DD	TG	kg
QM/8032/35	32/40	17	M6	32,5/38	0,02
QM/8050/35	50/63	23	M8	46,5/56,5	0,05
QM/8080/35	80/100	28	M10	72/89	0,08
QM/8125/35	125	34	M12	110	0,14

AK型活塞杆旋转接头

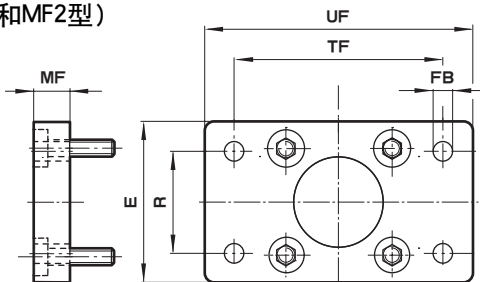


型号(AK)	Φ	KK	B	F	L	L2	1	2	3	4	kg
QM/8025/38	32	M10x1,25	5	26	73	20	19	12	17	30	0,20
QM/8040/38	40	M12x1,25	6	26	77	24	19	12	19	30	0,20
QM/8050/38	50/63	M16x1,5	8	34	106	32	30	19	24	42	0,65
QM/8080/38	80/100	M20x1,5	10	42	122	40	30	19	30	42	0,72
QM/8125/38	125	M27x2	13,5	40	147	54	40	24	41	55	1,70

B型后法兰

G型前法兰

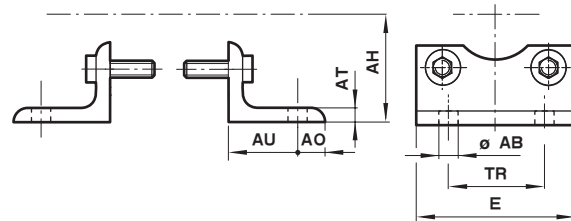
(符合DIN ISO 6431标准或VDMA 24562标准第二部分MF1和MF2型)



型号(B - G)	Φ	E	ΦFB	MF	R	TF	UF	kg
QA/8032/22	32	50	7	10	32	64	80	0,25
QA/8040/22	40	55	9	10	36	72	90	0,35
QA/8050/22	50	65	9	12	45	90	110	0,70
QA/8063/22	63	75	9	12	50	100	125	0,80
QA/8080/22	80	100	12	16	63	126	154	1,35
QA/8100/22	100	120	14	16	75	150	186	2,20
QM/8125/22	125	140	16	20	90	180	224	2,70

C型脚架安装件

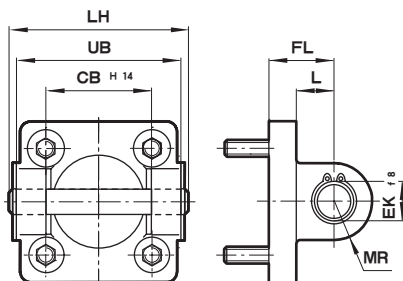
(符合DIN ISO 6431标准或VDMA 24562标准第二部分MS1型)



型号(C)	Φ	ΦAB	AH	AO	AT	AU	E	TR	kg
QA/8032/21	32	7	32	8	4	24	48	32	0,15
QA/8040/21	40	9	38	9	4	28	53	36	0,18
QA/8050/21	50	9	45	10	5	32	64	45	0,30
QA/8063/21	63	9	50	12	5	32	74	50	0,39
QA/8080/21	80	12	63	19	5	41	98	63	0,80
QA/8100/21	100	14	71	19	5	41	115	75	0,95
QM/8125/21	125	16	90	20	9	45	140	90	2,40

D型后耳环

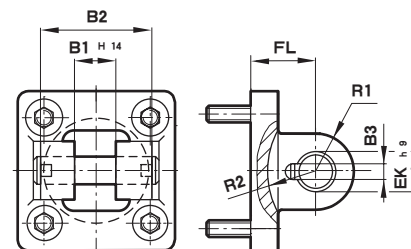
(符合DIN ISO 6431标准和VDMA 24562标准第二部分MP2型)



型号(D)	Φ	CB ^{H14}	ΦEK _{r8}	FL	L	LH	MR	UB	kg
QA/8032/23	32	26	10	22	13	52	9	45	0,11
QA/8040/23	40	28	12	25	16	60	12	52	0,16
QA/8050/23	50	32	12	27	17	68	12	60	0,22
QA/8063/23	63	40	16	32	22	79	15	70	0,34
QA/8080/23	80	50	16	36	22	99	15	90	0,54
QA/8100/23	100	60	20	41	27	119	20	110	0,90
QM/8125/23	125	70	25	50	31	139	25	130	2,70

D2型后耳环

(符合VDMA 24562标准第二部分)

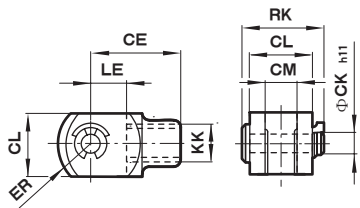


型号(D2)	Φ	B1 ^{H14}	B2	B3	ΦEK _{h8}	FL	R1	R2	kg
QA/8032/42	32	14	34	3,3	10	22	11	17	0,20
QA/8040/42	40	16	40	4,3	12	25	12	20	0,23
QA/8050/42	50	21	45	4,3	16	27	14,5	22	0,36
QA/8063/42	63	21	51	4,3	16	32	18	25	0,55
QA/8080/42	80	25	65	4,3	20	36	22	30	0,90
QA/8100/42	100	25	75	4,3	20	41	22	32	1,45
QA/8125/42	125	37	97	6,3	30	50	30	42	2,70

PRA/182000, PRA/182000/M

F型活塞杆耳环

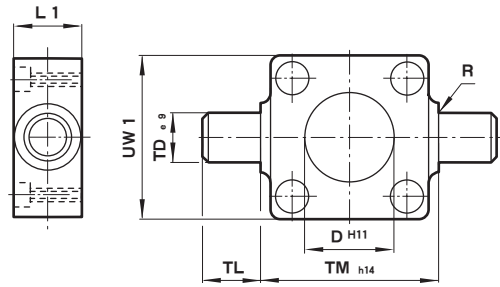
(符合DIN ISO 8140标准)



型号(F)	Φ	KK	CE	φCK _{h11}	CL	CM	ER	LE	RK	kg
QM/8025/25	32	M10x1,25	40	10	20	10	16	20	28	0,09
QM/8040/25	40	M12x1,25	48	12	24	12	19	24	32	0,13
QM/8050/25	50/63	M16x1,5	64	16	32	16	25	32	41,5	0,33
QM/8080/25	80/100	M20x1,5	80	20	40	20	32	40	50	0,67
QM/8125/25	125	M27x2	110	30	55	30	45	54	62	1,35

FH型前端或后端可拆耳轴

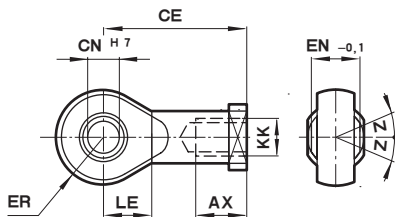
(符合VDMA 24562标准第二部分MT5/6型)



型号(FH)	Φ	ΦD _{h11}	L1	R	ΦTD _{e9}	TL	TM ^{h14}	UW1	kg
QA/8032/34	32	30	16	1	12	12	50	50	0,20
QA/8040/34	40	35	20	1,6	16	16	63	55	0,38
QA/8050/34	50	40	24	1,6	16	16	75	65	0,60
QA/8063/34	63	45	24	1,6	20	20	90	75	1,10
QA/8080/34	80	45	28	1,6	20	20	110	100	1,90
QA/8100/34	100	55	38	2	25	25	132	120	3,50
QA/8125/34	125	60	50	2	25	25	160	145	6,50

UF型万能活塞杆孔

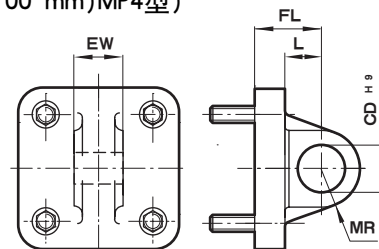
(符合DIN ISO 8139标准)



型号(UF)	Φ	螺纹	AX	CE	Φ	EN _{-0,1}	ER	LE	Z	kg
QM/8025/32	32	M10x1,25	20	43	10	14	14	15	13°	0,09
QM/8040/32	40	M12x1,25	22	50	12	16	16	17	13°	0,13
QM/8050/32	50/63	M16x1,5	28	64	16	21	21	22	15°	0,33
QM/8080/32	80/100	M20x1,5	33	77	20	25	25	26	15°	0,67
QM/8125/32	125	M27x2	51	110	30	37	35	36	15°	1,35

R型后端活塞杆孔

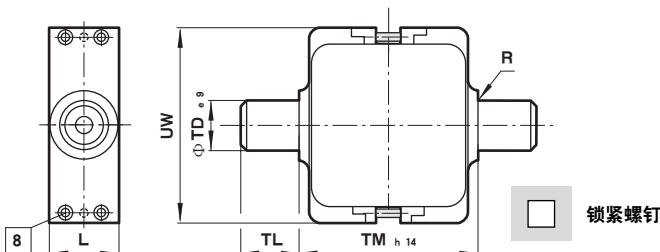
(符合DIN ISO 6431标准或VDMA 24562标准第二部分(缸径32~100 mm)MP4型)



型号(R)	Φ	ΦCD ^{H9}	EW	FL	L	MR	kg
QA/8032/27	32	10	25,8	22	13	9	0,09
QA/8040/27	40	12	27,8	25	16	12	0,11
QA/8050/27	50	12	31,7	27	17	12	0,17
QA/8063/27	63	16	39,7	32	22	15	0,24
QA/8080/27	80	16	49,7	36	22	15	0,37
QA/8100/27	100	20	59,7	41	27	20	0,59
QA/8125/27	125	25	69,7	50	33	25	3,20

UH型可调耳轴安装件

(符合DIN ISO 6431标准和VDMA 24562标准第二部分MT4型)

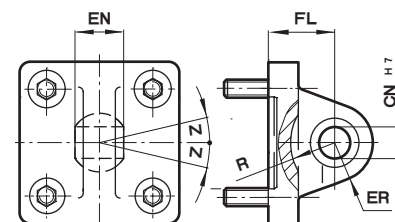


型号(UH)	Φ	L	R	φTD _{e9}	TL	TM _{h14}	UW	最大 转矩(Nm)	kg
PQA/182032/40	32	25	1	12	12	50	58	2,0	0,16
PQA/182040/40	40	28	1,6	16	16	63	65	3,5	0,35
PQA/182050/40	50	28	1,6	16	16	75	80	3,5	0,65
PQA/182063/40	63	36	1,6	20	20	90	96	5,0	0,85
PQA/182080/40	80	36	1,6	20	20	110	116	6,0	1,20
PQA/182100/40	100	48	2	25	25	132	140	6,0	2,30
PQA/182125/40	125	48	2	25	25	160	163	6,0	3,30

注：“UH”型：最重要的是按照下表中所示的转矩数值拧紧锁紧螺钉，确保将安装件固定到缸筒上。关于最大能量输入，请咨询本公司技术服务部。

UR型万能后端安装件

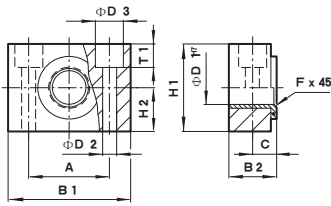
(符合VDMA 24562标准第二部分)



型号(UR)	Φ	ΦCN ^{H7}	EN	ER	FL	R	Z	kg
QA/8032/33	32	10	14	16	22	14,5	13°	0,15
QA/8040/33	40	12	16	19	25	18	13°	0,25
QA/8050/33	50	16	21	21	27	19	13°	0,40
QA/8063/33	63	16	21	24	32	24	15°	0,55
QA/8080/33	80	20	25	28	36	24	15°	0,90
QA/8100/33	100	20	25	30	41	29	15°	1,50
QM/8125/33	125	30	37	40	50	36	15°	2,70

S型旋转轴承

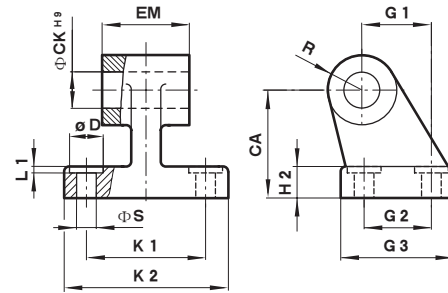
(符合VDMA 24562标准第二部分)



型号(S)	Φ	A	B1	B2	C	Φ D1 ^{H7}	Φ D2	Φ D3	F x 45°	H1	H2	T1	kg
QA/8032/41 32		32	46	18	10,5	12	6,6	11	1	30	15	6,8	0,10
QA/8040/41 40/50		36	55	21	12	16	9	15	1,6	36	18	9	0,14
QA/8063/41 63/80		42	65	23	13	20	11	18	1,6	40	20	11	0,18
QA/8100/41 100/125		50	75	28,5	16	25	14	20	2	50	25	13	0,34

SW型宽铰链

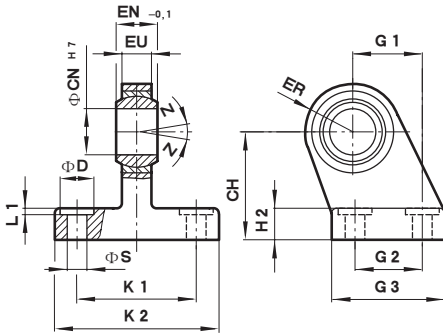
(符合VDMA 24562标准第二部分)



型号(SW)	Φ	CA	Φ CK ^{H9/D}	Φ D	H2	EM	G1	G2	G3	K1	K2	L1	R	Φ S	kg
M/P19493	32	32	10	11	8	26,5	21	18	31	38	51	1,6	10	6,6	0,05
M/P19494	40	36	12	11	10	28,5	24	22	35	41	54	1,6	11	6,6	0,07
M/P19495	50	45	12	15	12	32,5	33	30	45	50	65	1,6	13	9	0,14
M/P19496	63	50	16	15	12	40,5	37	35	50	52	67	1,6	15	9	0,18
M/P19497	80	63	16	18	14	50,5	47	40	60	66	86	2,5	15	11	0,28
M/P19498	100	71	20	18	15	60,5	55	50	70	76	96	2,5	19	11	0,42
M/P19499	125	90	25	20	20	70,5	70	60	90	94	124	3,2	22	14	2,70

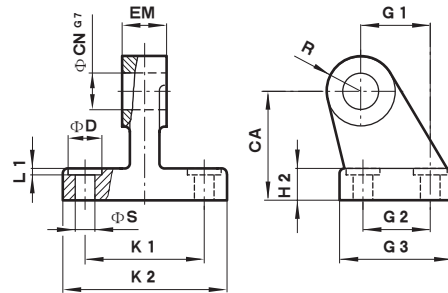
US型旋转铰链

(符合VDMA 24562标准第二部分)



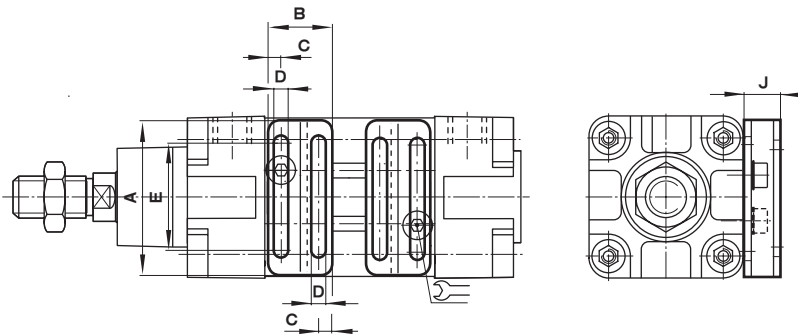
型号(US)	Φ	CH	Φ CN ^{H7}	Φ D	EN ^{-0,1}	ER	EU	G1	G2	G3	H2	K1	K2	L1	Φ Z	kg
M/P40310	32	32	10	11	14	16	10,5	21	18	31	8	38	51	1,6	6,6	13° 0,19
M/P40311	40	36	12	11	16	19	12	24	22	35	10	41	54	1,6	6,6	13° 0,24
M/P40312	50	45	16	15	21	21	15	33	30	45	12	50	65	1,6	9	13° 0,46
M/P40313	63	50	16	15	21	24	15	37	35	50	12	52	67	1,6	9	15° 0,59
M/P40314	80	63	20	18	25	28	18	47	40	60	14	66	86	2,5	11	15° 1,03
M/P40315	100	71	20	18	25	30	18	55	50	70	15	76	96	2,5	11	15° 1,40
M/P71355	125	90	30	20	37	40	25	70	60	90	20	94	124	3,2	14	15° 3,10

SS型窄铰链



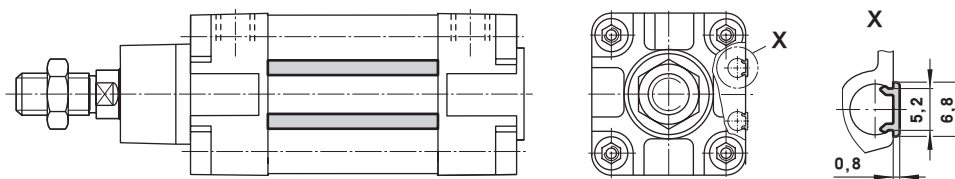
型号(SS)	Φ	CA	Φ CN ^{G7}	Φ D	H2	EM	G1	G2	G3	K1	K2	L1	R	Φ S	kg
M/P19931	32	32	10	11	8	10	21	18	31	38	51	1,6	10	6,6	0,15
M/P19932	40	36	12	11	10	12	24	22	35	41	54	1,6	11	6,6	0,20
M/P19933	50	45	10	15	12	16	33	30	45	50	65	1,6	13	9	0,48
M/P19934	63	50	16	15	12	16	37	35	50	52	67	1,6	15	9	0,50
M/P19935	80	63	20	18	14	20	47	40	60	66	86	2,5	15	11	0,75
M/P19936	100	71	20	18	15	20	55	50	70	76	96	2,5	19	11	1,20
M/P19937	125	90	25	20	20	30	70	60	90	94	124	3,2	22	14	2,50

阀安装套件



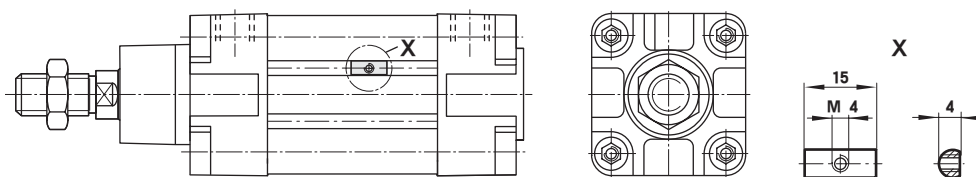
型号	Φ	A	B	C	D	E	F	G	H	J	kg	
QA/180050/22/54 50/63		60	37	7	4,5	46	8,5	5,5	2	12	3	0,02
QA/180080/22/54 80/100/125		90	37	7	4,5	76	8,5	6,5	2	12	3	0,02

槽盖M/K72725/1000

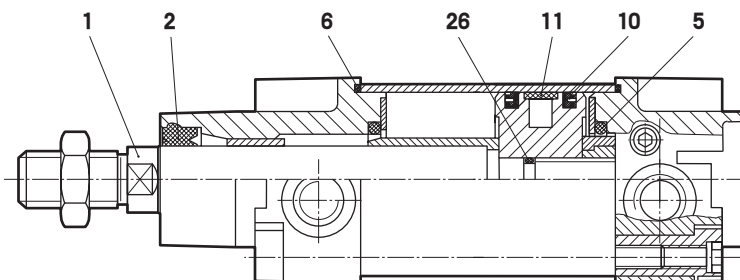


槽键M/P72816

重量: 0,010 kg



备件



缸径	型号	备件号	图中标号	说明	数量	活塞杆 (图中标号1)
32	PRA/182032	QA/8032/00	2	活塞杆密封件	1	RM/P19966/*
32	PRA/182032/M	QA/8032/00	5	缓冲密封件	2	SM/P19966/*
40	PRA/182040, PRA/182040/M	QA/8040/00	6	O形圈	2	RM/P19967/*
50	PRA/182050, PRA/182050/M	QA/8050/00	10	活塞密封件	2	RM/P19968/*
63	PRA/182063, PRA/182063/M	QA/8063/00	11	耐磨圈	1	RM/P19969/*
80	PRA/182080, PRA/182080/M	QA/8080/00	26	O形圈	1	RM/P19970/*
100	PRA/182100, PRA/182100/M	QA/8100/00		(缸径32~100 mm)		RM/P19971/*
125	PRA/182125, PRA/182125/M	QA/8125/00				RM/P30988/*

*插入行程长度

注: 订购备件及活塞杆时, 请注明气缸型号!