

组装简便的底板集成系统

体积小巧

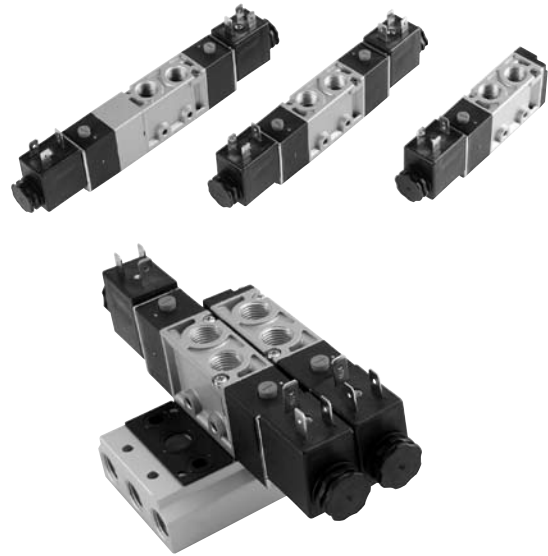
流量高达1000 l/min

功耗低—2W线圈

使用寿命长

可选择管式安装或底板集成安装

在无数次应用中验证的电磁线圈技术



技术参数

介质:

过滤精度为40μm的润滑或非润滑压缩空气

动作方式:

先导式软密封滑阀结构电磁阀

安装方式:

管式或板式

接口1、2+4:

G1/4

工作压力:

有关最小压力和最大压力的细节，请参见下页。

流动特性:

755~1020 l/min

环境和介质温度:

-5°C ~ 50°C

在+2°C以下使用时，请咨询我们的技术服务部。

材料

阀体/底板: 铝合金

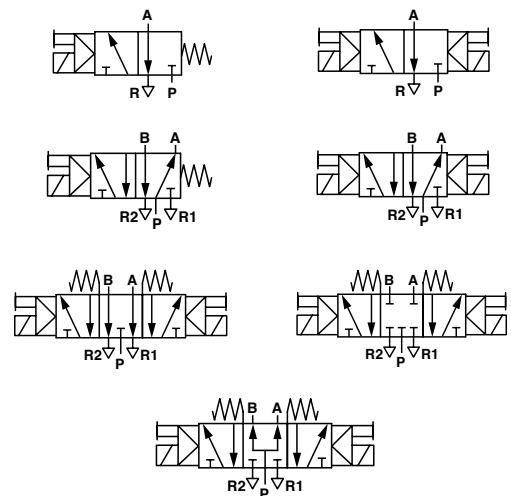
软密封滑阀: NBR/铝合金

安装板/螺钉: 钢

弹簧: 不锈钢

订购信息

参见第2页



电磁驱动阀

符号	型号	功能	控制类型	先导方式	工作压力 (bar)	手动操作	重量 (kg)	图号
	V51B417A-A2***	3/2	电控/弹簧	内部	2 ... 8	按下并旋转	0,20	1
	V51B411A-A2***	3/2	电控/电控	内部	2 ... 8	按下并旋转	0,30	2
	V51B517A-A2***	5/2	电控/弹簧	内部	2 ... 8	按下并旋转	0,19	3
	V51B511A-A2***	5/2	电控/电控	内部	2 ... 8	按下并旋转	0,29	4
	V51B611A-A2***	5/3 APB	电控/电控	内部	3 ... 8	按下并旋转	0,34	5
	V51B711A-A2***	5/3 COE	电控/电控	内部	3 ... 8	按下并旋转	0,34	5
	V51B811A-A2***	5/3 COP	电控/电控	内部	3 ... 8	按下并旋转	0,34	5

*** 插入下表中的线圈代码

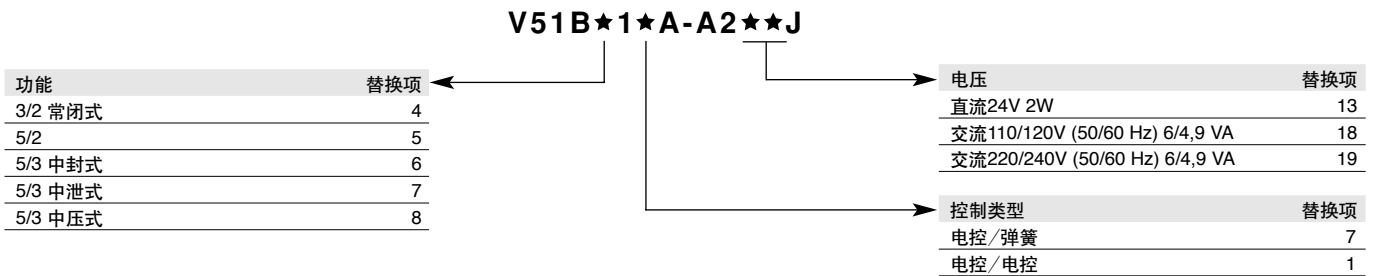
线圈代码

线圈代码	电压
13 J	直流 24 V
18 J	110/120 V, 50/60 Hz
19 J	220/240 V, 50/60 Hz

电磁操作装置的电气细节

电压允差	+/- 10%
额定值	100%连续运行
开口度	0,8 mm
材料	PPS(主体)、Viton和NBR(密封)
绝缘等级	F级
接线盒类型	22mm工业标准
保护等级	IP65

选项选择方法



订购实例

若要订购直流24V带弹簧复位功能的5/2电磁阀，请注明：**V5B517A-A213J**

警告

这些产品仅设计用于工业压缩空气系统。请勿在压力和温度会超过“技术参数”中所列数值的地点使用这些产品。

在将这些产品与非指定的流体用于非工业用途、生命支持系统或者其它本说明书规定以外的用途之前，请咨询诺冠(NOR-GREN)公司。

如果使用不当，或者由于老化或故障，在流体传动系统中使用的零件可能会发生各种模式的故障。系统设计者必须考虑在流

体传动系统中使用的所有零件的故障模式，并且提供足够的防护措施，以防止发生此类故障时造成人员伤亡或设备损坏。

如果不能为某一故障模式提供足够的防护，系统设计者必须在系统使用说明书中明确告知最终用户。

系统设计者和最终用户必须查阅这些产品所附带的说明书中的具体警告内容。

底板集成系统

3通阀用底板集成

5通阀用底板集成



V51B3.. *1)



V51B5.. *1)

*1) 阀位号02...09, 用于2...9个阀位
 阀位号10, 用于10个阀位

附件

接线盒

消声器, G1/4

盲板

隔离堵头



TS0210 (交流 / 直流 12 ... 250 V)
 MP24121/1 (直流 15 ... 30 V 浪涌抑制 LED 指示灯)
 MP24121/3 (交流 15 ... 250 V 暗光灯)



0014610 烧结青铜
 T40C2800 烧结青铜
 M/S2 塑料



V510351, 3/2 集成底板
 V510551, 5/2 集成底板

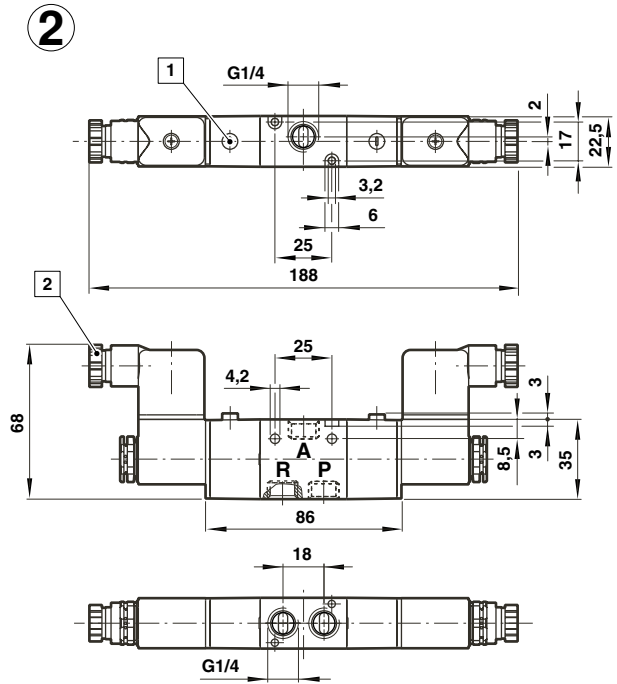
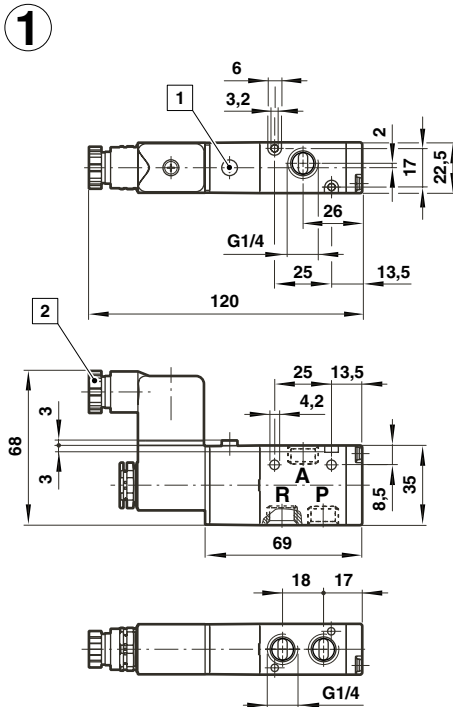


160050028, 1/4 BSP 阀接口

阀尺寸

3/2单电控电磁先导阀
 机械弹簧复位

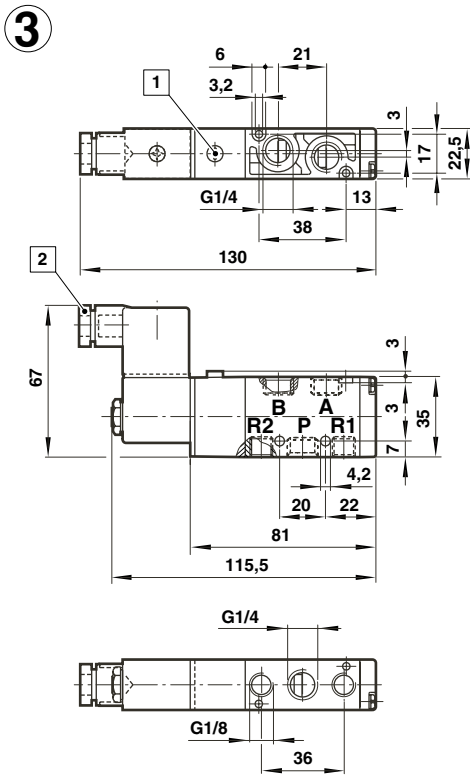
3/2双电控电磁先导阀



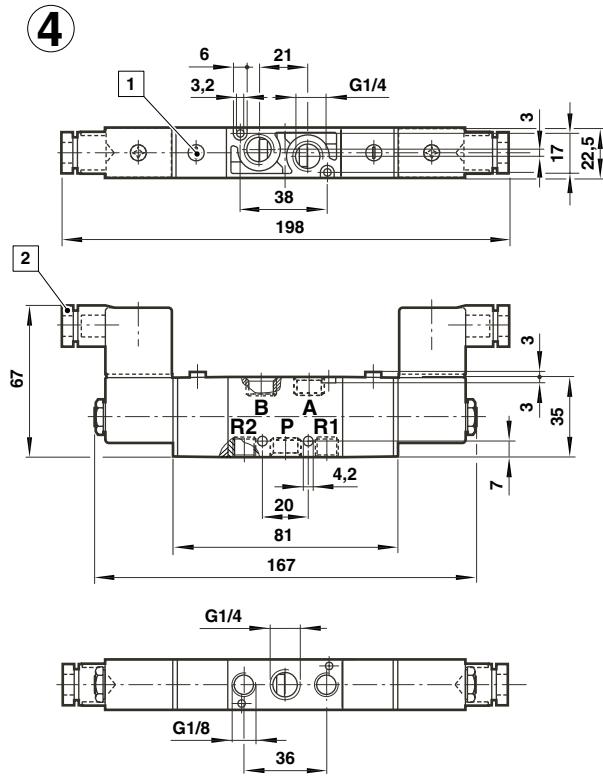
- ① 手控操作
- ② M16 x 1,5 (进线口 \varnothing 4,5 to 10 mm)

阀尺寸

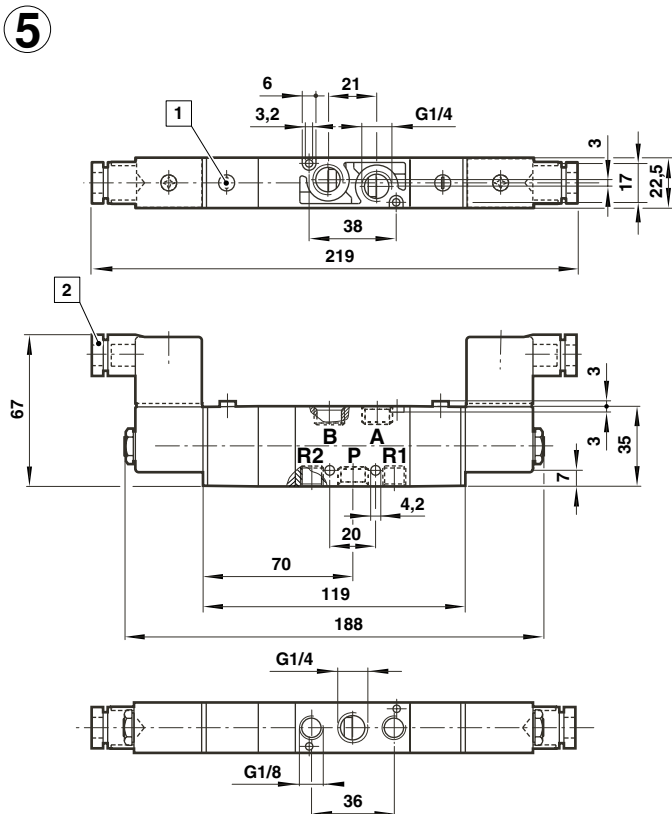
5/2单电控电磁先导阀
机械弹簧复位



5/2双电控电磁先导阀

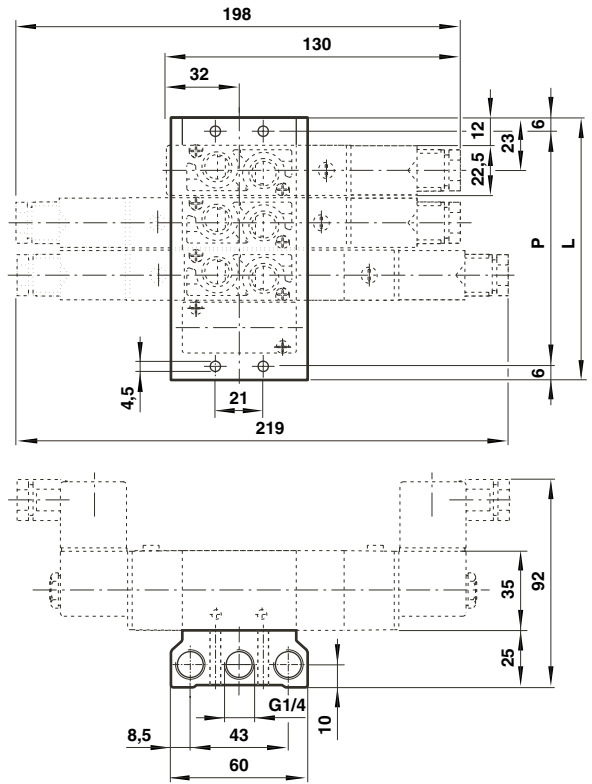
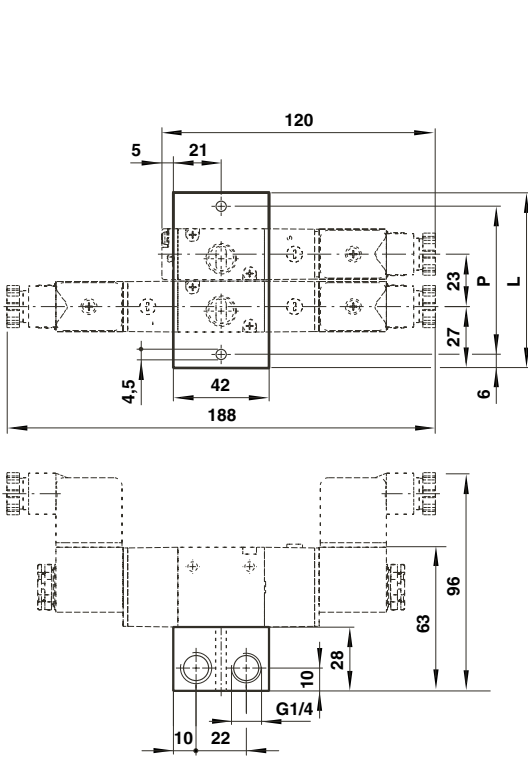


5/3双电控电磁先导阀



- ① 手控操作
- ② M16 x 1,5 (进线口 \varnothing 4,5 到 10 mm)

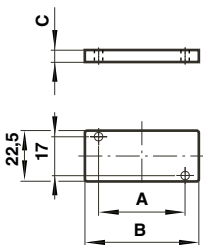
底板集成系统



型号	阀位号	P	L	重量(kg)
V51B302	2	65	77	0,195
V51B303	3	88	100	0,261
V51B304	4	111	123	0,327
V51B305	5	134	146	0,393
V51B306	6	157	169	0,459
V51B307	7	180	192	0,525
V51B308	8	203	215	0,591
V51B309	9	226	238	0,657
V51B310	10	249	261	0,723

型号	阀位号	P	L	重量(kg)
V51B502	2	57	69	0,200
V51B503	3	80	92	0,261
V51B504	4	103	115	0,322
V51B505	5	126	138	0,383
V51B506	6	149	161	0,440
V51B507	7	172	184	0,505
V51B508	8	195	207	0,566
V51B509	9	218	230	0,627
V51B510	10	241	253	0,688

盲板



型号	用于功能	A	B	C	重量(kg)
V510351	3/2	25	38	2	0,014
V510551	5/2	38	50	2	0,018