

手控和机控滑阀

管式

3/2, 5/2和5/3, G1/8, G1/4

控制方式多
适合多向流动及双气源应用
大流量

技术参数

介质:

经过滤的润滑或非润滑压缩空气

工作方式:

滑阀, 直接和非直接驱动

安装:

阀体中的穿孔

工作压力:

最大10 bar

流量:

| 尺寸 | 功能 | 'C' | 'b' | 'A' | l/min | Cv | Kv |
|------|---------------|-----|-------|-----|-------|------|-------|
| G1/8 | 3/2, 5/2, 5/3 | 1,4 | 0,441 | 5,5 | 335 | 0,34 | 0,295 |
| G1/4 | 3/2, 5/2, 5/3 | 4,0 | 0,434 | 16 | 965 | 0,98 | 0,351 |

环境温度:

0 ~ +70°C (在+2°C以下使用时, 请咨询本公司技术服务部)

材料

本体: 模铸锌

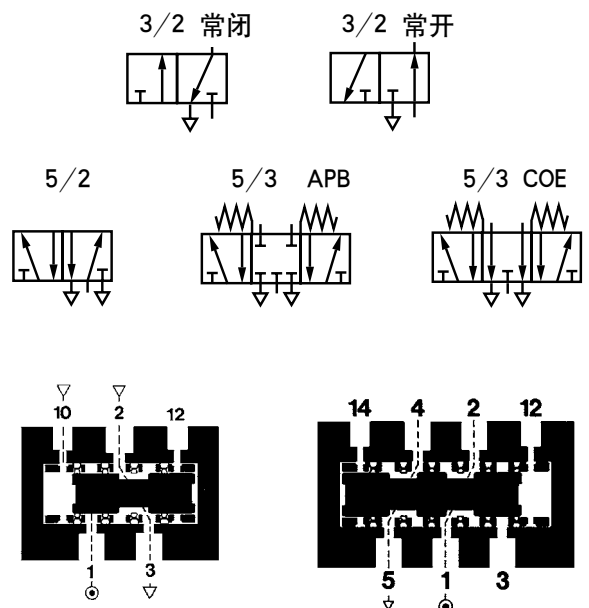
端盖: 铝制或玻纤填充尼龙

密封: 丁腈橡胶

订货信息

订购时, 请注明下页表格中的号码, 例如, 03 0402 02表示一个G1/8, 3/2滚轮式弹簧复位型号。

关于Super X电磁阀和先导阀的技术参数, 请见 N/UK 5.4.151章节



3/2和5/2机械阀

| 符号 | 类型 | 气口尺寸 | 工作方式 | 重量(kg) | 备用套件 | 页码 | 尺寸号码 |
|----|------------|------|-------------|--------|------------|----|------|
| | 03 0400 02 | G1/8 | 柱塞/弹簧 | 0,14 | 03 8408 02 | 8 | 1 |
| | 03 0600 02 | G1/4 | 柱塞/弹簧 | 0,34 | 03 8602 02 | 14 | 23 |
| | 03 0417 02 | G1/8 | 柱塞/先导 | 0,20 | 03 8408 02 | 8 | 2 |
| | 03 0402 02 | G1/8 | 滚轮/弹簧 | 0,14 | 03 8408 02 | 8 | 3 |
| | 03 0602 02 | G1/4 | 滚轮/弹簧 | 0,34 | 03 8602 02 | 14 | 24 |
| | 03 0411 02 | G1/8 | 滚轮杠杆/弹簧 | 0,21 | 03 8408 02 | 8 | 4 |
| | 03 0611 02 | G1/4 | 滚轮杠杆/弹簧 | 0,41 | 03 8602 02 | 14 | 25 |
| | 03 0293 02 | G1/8 | 滚轮杠杆(重型)/弹簧 | 0,21 | 03 8408 02 | 9 | 5 |
| | 03 0423 02 | G1/8 | 敏感滚轮杠杆/弹簧 | 0,25 | - | 9 | 6 |
| | 03 0409 02 | G1/8 | 滚轮/先导 | 0,18 | 03 8408 02 | 9 | 7 |
| | 03 0609 02 | G1/4 | 滚轮/先导 | 0,39 | 03 8612 02 | 14 | 26 |
| | 03 0427 02 | G1/8 | 滚轮杠杆/先导 | 0,25 | 03 8408 02 | 9 | 8 |
| | 03 0624 02 | G1/4 | 滚轮杠杆/先导 | 0,45 | 03 8612 02 | 15 | 27 |
| | 03 0410 02 | G1/8 | 单向脱扣/弹簧 | 0,21 | 03 8408 02 | 10 | 9 |
| | 03 0294 02 | G1/8 | 单向脱扣(重型)/弹簧 | 0,21 | 03 8408 02 | 10 | 10 |
| | 03 0432 02 | G1/8 | 天线/弹簧 | 0,21 | - | 11 | 11 |
| | X3 0440 02 | G1/8 | 柱塞/弹簧 | 0,25 | 03 8408 02 | 11 | 12 |
| | X3 0640 02 | G1/4 | 柱塞/弹簧 | 0,46 | 03 8602 02 | 16 | 28 |
| | X3 0457 02 | G1/8 | 柱塞/先导 | 0,31 | 03 8408 02 | 11 | 13 |
| | X3 0442 02 | G1/8 | 滚轮/弹簧 | 0,25 | 03 8408 02 | 11 | 14 |
| | X3 0642 02 | G1/4 | 滚轮/弹簧 | 0,46 | 03 8602 02 | 16 | 29 |
| | X3 0451 02 | G1/8 | 滚轮杠杆/弹簧 | 0,32 | 03 8408 02 | 11 | 15 |
| | X3 0651 02 | G1/4 | 滚轮杠杆/弹簧 | 0,53 | 03 8602 02 | 16 | 30 |
| | X3 0393 02 | G1/8 | 滚轮杠杆(重型)/弹簧 | 0,29 | 03 8408 02 | 12 | 16 |
| | X3 0463 02 | G1/8 | 敏感滚轮杠杆/弹簧 | 0,36 | - | 12 | 17 |
| | X3 0449 02 | G1/8 | 滚轮/先导 | 0,29 | 03 8408 02 | 12 | 18 |
| | X3 0649 02 | G1/4 | 滚轮/先导 | 0,50 | 03 8612 02 | 16 | 31 |
| | X3 0467 02 | G1/8 | 滚轮杠杆/先导 | 0,36 | 03 8408 02 | 12 | 19 |
| | X3 0664 02 | G1/4 | 滚轮杠杆/先导 | 0,57 | 03 8612 02 | 17 | 32 |
| | X3 0450 02 | G1/8 | 单向脱扣/弹簧 | 0,32 | 03 8408 02 | 13 | 20 |
| | X3 0394 02 | G1/8 | 单向脱扣(重型)/弹簧 | 0,29 | 03 8408 02 | 13 | 21 |
| | X3 0472 02 | G1/4 | 天线/弹簧 | 0,30 | - | 13 | 22 |

3/2手控阀

| 符号 | 类型 | 气口尺寸 | 工作方式 | 颜色 | 重量(kg) | 备用套件 | 页码 | 尺寸号码 |
|----|----------------|------|-----------|----|--------|------------|----|------|
| | 03 0404 02 | G1/8 | 按钮/弹簧 | 黑 | 0,15 | 03 8408 02 | ?? | 33 |
| | 03 0604 02 | G1/4 | 按钮/弹簧 | 黑 | 0,35 | 03 8602 02 | ?? | 73 |
| | 03 0405 02 | G1/8 | 按钮/弹簧 | 绿 | 0,15 | 03 8408 02 | ?? | |
| | 03 0406 02 | G1/8 | 按钮/弹簧 | 红 | 0,15 | 03 8408 02 | ?? | |
| | 03 0366 02 | G1/8 | 按钮(掌形)/弹簧 | 红 | 0,29 | 03 8408 02 | ?? | 34 |
| | 03 0367 02 | G1/8 | 按钮(掌形)/弹簧 | 绿 | 0,29 | 03 8408 02 | ?? | |
| | 03 0414 02 | G1/8 | 按钮(隐藏)/弹簧 | 黑 | 0,21 | 03 8408 02 | ?? | 35 |
| | 03 0415 02 | G1/8 | 按钮(隐藏)/弹簧 | 绿 | 0,21 | 03 8408 02 | ?? | |
| | 03 0416 02 | G1/8 | 按钮(隐藏)/弹簧 | 红 | 0,21 | 03 8408 02 | ?? | |
| | 03 0408 02 | G1/8 | 按钮/先导 | 黑 | 0,22 | 03 8408 02 | ?? | 36 |
| | 03 0608 02 | G1/4 | 按钮/先导 | 黑 | 0,42 | 03 8612 02 | ?? | 72 |
| | 03 0420 02 | G1/8 | 按钮/先导 | 绿 | 0,22 | 03 8408 02 | ?? | |
| | 03 0421 02 | G1/8 | 按钮/先导 | 红 | 0,22 | 03 8408 02 | ?? | |
| | 03 0299 02 | G1/8 | 紧急停止/扭曲环 | 红 | 0,31 | 03 8473 02 | ?? | |
| | 03 0297 02 | G1/8 | 旋钮 | 红 | 0,28 | 03 8408 02 | 19 | 38 |
| | 03 0335 02 | G1/8 | 按钮(掌形)/键 | 红 | 0,37 | 03 8408 02 | 19 | 39 |
| | | | | | | | | |
| | 03 0438 02 | G1/8 | 杠杆/弹簧 | 黑 | 0,28 | 03 8408 02 | ?? | 42 |
| | 03 0638 02 | G1/4 | 杠杆/弹簧 | 黑 | 0,48 | 03 8602 02 | ?? | 71 |
| | 03 0426 02 | G1/8 | 杠杆旋钮/弹簧 | 黑 | 0,24 | 03 8408 02 | ?? | 43 |
| | 03 0403 02 | G1/8 | 套环/套环 | 黑 | 0,16 | 03 8408 02 | ?? | 41 |
| | 03 0437 02 | G1/8 | 杠杆/杠杆 | 黑 | 0,29 | 03 8408 02 | ?? | |
| | 03 0637 02 | G1/4 | 杠杆/杠杆 | 黑 | 0,49 | 03 8602 02 | ?? | |
| | 03 0296 02 | G1/8 | 杠杆 | 黑 | 0,25 | 03 8048 02 | 19 | 40 |
| | 03 0425 02 | G1/8 | 旋钮/旋钮 | 黑 | 0,17 | 03 8408 02 | ?? | 44 |
| | 03 0625 02 | G1/4 | 旋钮/旋钮 | 黑 | 0,37 | 03 8602 02 | ?? | 74 |
| | | | | | | | | |
| | 03 0424 02 | G1/8 | 旋钮/旋钮或先导 | 黑 | 0,21 | 03 8408 02 | ?? | 45 |
| | 03 0627 02 | G1/4 | 旋钮/旋钮或先导 | 黑 | 0,41 | 03 8612 02 | ?? | 75 |
| | 03 0298 02 | G1/8 | 旋钮/旋钮 | 黑 | 0,29 | 03 8408 02 | ?? | |
| | | | | | | | | |
| | 03 0418 02 801 | G1/8 | 键/键 | 铬 | 0,36 | 03 8408 02 | ?? | 47 |
| | | | | | | | | |
| | 03 0481 02 | G1/8 | 踏板/弹簧 | 黑 | 1,03 | 03 8408 02 | ?? | 48 |
| | 03 0681 02 | G1/4 | 踏板/弹簧 | 黑 | 1,23 | 03 8602 02 | ?? | 76 |
| | 03 0483 02 | G1/8 | 踏板/踏板 | 黑 | 1,07 | 03 8408 02 | ?? | 49 |
| | 03 0683 02 | G1/4 | 踏板/踏板 | 黑 | 1,27 | 03 8602 02 | ?? | 77 |

3/2适配阀

| 符号 | 类型 | 气口尺寸 | 工作方式 | 重量(kg) | 备用套件 | 页码 | 尺寸号码 |
|----|------------|------|--------|--------|------------|----|------|
| | 03 0295 02 | G1/8 | 适配器/弹簧 | 2,21 | 03 8408 02 | ?? | 50 |

3/2和5/2适配阀头

| 类型 | 气口尺寸 | 工作方式 | 类型 | 颜色 |
|------------|------|------------|------|----|
| V11783-C01 | G1/8 | 按钮/弹簧 | 瞬间动作 | 红 |
| V11783-C02 | G1/8 | 按钮/弹簧 | 瞬间动作 | 绿 |
| V11783-C03 | G1/8 | 按钮/弹簧 | 瞬间动作 | 黑 |
| V11783-C04 | G1/8 | 按钮(隐藏)/弹簧 | 瞬间动作 | 红 |
| V11783-C05 | G1/8 | 按钮(隐藏)/弹簧 | 瞬间动作 | 绿 |
| V11783-C06 | G1/8 | 按钮(隐藏)/弹簧 | 瞬间动作 | 黑 |
| V11777-C16 | G1/8 | 按钮(隐藏)/弹簧 | 瞬间动作 | 黄 |
| V11777-C15 | G1/8 | 按钮(隐藏)/弹簧 | 瞬间动作 | 蓝 |
| V11783-C07 | G1/8 | 按钮(蘑菇形)/弹簧 | 瞬间动作 | 红 |
| V11783-C08 | G1/8 | 按钮(蘑菇形)/弹簧 | 瞬间动作 | 绿 |
| V11783-C09 | G1/8 | 按钮(蘑菇形)/弹簧 | 瞬间动作 | 黑 |
| V11783-C10 | G1/8 | 旋钮/旋钮 | 维持动作 | - |
| V11783-C12 | G1/8 | 键/键 | 维持动作 | - |

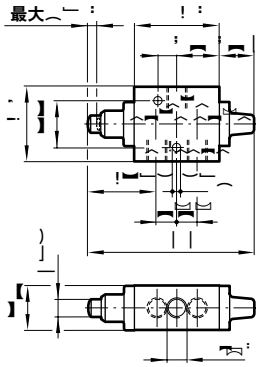
5/2和5/3手控阀

| 符号 | 类型 | 气口尺寸 | 工作方式 | 中间位置 | 颜色 | 重量(kg) | 备用套件 | 页码 | 尺寸号码 |
|----|------------|----------|---------------|------|----|--------|------------|----|------|
| | X3 0444 02 | G1/8 | 按钮/弹簧 | - | 黑 | 0,26 | 03 8408 02 | ?? | 51 |
| | X3 0644 02 | G1/4 | 按钮/弹簧 | - | 黑 | 0,47 | 03 8602 02 | ?? | 78 |
| | X3 0445 02 | G1/8 | 按钮/弹簧 | - | 绿 | 0,26 | 03 8408 02 | ?? | |
| | X3 0446 02 | G1/8 | 按钮/弹簧 | - | 红 | 0,26 | 03 8408 02 | ?? | |
| | X3 0386 02 | G1/8 | 按钮(掌形)/弹簧 | - | 红 | 0,40 | 03 8408 02 | ?? | 52 |
| | X3 0387 02 | G1/8 | 按钮(掌形)/弹簧 | - | 绿 | 0,40 | 03 8408 02 | ?? | |
| | X3 0388 02 | G1/8 | 按钮(掌形)/弹簧 | - | 黑 | 0,40 | 03 8408 02 | ?? | |
| | X3 0454 02 | G1/8 | 按钮(隐藏)/弹簧 | - | 黑 | 0,32 | 03 8408 02 | ?? | 53 |
| | X3 0455 02 | G1/8 | 按钮(隐藏)/弹簧 | - | 绿 | 0,32 | 03 8408 02 | ?? | |
| | X3 0456 02 | G1/8 | 按钮(隐藏)/弹簧 | - | 红 | 0,32 | 03 8408 02 | ?? | |
| | X3 0448 02 | G1/8 | 按钮/先导 | - | 黑 | 0,34 | 03 8408 02 | ?? | 54 |
| | X3 0648 02 | G1/4 | 按钮/先导 | - | 黑 | 0,54 | 03 8612 02 | ?? | 79 |
| | X3 0460 02 | G1/8 | 按钮/先导 | - | 绿 | 0,34 | 03 8408 02 | ?? | |
| | X3 0461 02 | G1/8 | 按钮/先导 | - | 红 | 0,34 | 03 8408 02 | ?? | |
| | X3 0465 02 | G1/8 | 旋钮, 按下/旋钮, 拉动 | - | 黑 | 0,28 | 03 8408 02 | ?? | 63 |
| | X3 0665 02 | G1/4 | 旋钮/旋钮 | - | 黑 | 0,49 | 03 8602 02 | ?? | 82 |
| | X3 0297 02 | G1/8 | 紧急停止/弹簧 | - | 红 | 0,337 | 03 8408 02 | ?? | 56 |
| | X3 0299 02 | G1/8 | 紧急停止/扭曲环 | - | 红 | 0,54 | 03 8473 02 | ?? | |
| | X3 0375 02 | G1/8 | 掌形按钮, 按下/键 | - | 红 | 0,480 | 03 8408 02 | ?? | 57 |
| | X3 0478 02 | G1/8 | 杠杆/弹簧 | - | 黑 | 0,40 | 03 8408 02 | ?? | 60 |
| | X3 0678 02 | G1/4 | 杠杆/弹簧 | - | 黑 | 0,60 | 03 8602 02 | ?? | 80 |
| | X3 0466 02 | G1/8 | 杠杆旋钮/弹簧 | - | 黑 | 0,35 | 03 8408 02 | ?? | 62 |
| | X3 0443 02 | G1/8 | 套环/套环 | - | 黑 | 0,27 | 03 8408 02 | ?? | 59 |
| | X3 0477 02 | G1/8 | 杠杆/杠杆 | - | 黑 | 0,40 | 03 8408 02 | ?? | |
| | X3 0677 02 | G1/4 | 杠杆/杠杆 | - | 黑 | 0,61 | 03 8602 02 | ?? | 80 |
| | X3 0296 02 | G1/8 | 杠杆/杠杆 | - | 黑 | 0,360 | 03 8408 02 | ?? | 58 |
| | X3 3438 02 | G1/8 | 杠杆/弹簧/杠杆 | APB | 黑 | 0,85 | 03 8408 02 | ?? | 61 |
| | X3 3638 02 | G1/4 | 杠杆/弹簧/杠杆 | APB | 黑 | 1,06 | 03 8602 02 | ?? | 81 |
| | X3 3478 02 | G1/8 | 杠杆/弹簧/杠杆 | COE | 黑 | 0,85 | 03 8408 02 | ?? | |
| | X3 3678 02 | G1/4 | 杠杆/弹簧/杠杆 | COE | 黑 | 1,06 | 03 8602 02 | ?? | 81 |
| | X3 3437 02 | G1/8 | 杠杆/杠杆/杠杆 | APB | 黑 | 0,44 | 03 8408 02 | ?? | |
| | X3 3637 02 | G1/4 | 杠杆/杠杆/杠杆 | APB | 黑 | 0,65 | 03 8602 02 | ?? | 81 |
| | X3 3477 02 | G1/8 | 杠杆/杠杆/杠杆 | COE | 黑 | 0,44 | 03 8408 02 | ?? | |
| | X3 3677 02 | G1/4 | 杠杆/杠杆/杠杆 | COE | 黑 | 0,65 | 03 8602 02 | ?? | 81 |
| | X3 0464 02 | G1/8 | 旋钮/旋钮或先导 | - | 黑 | 0,32 | 03 8408 02 | ?? | 64 |
| | X3 0298 02 | G1/8 | 旋钮/旋钮 | - | 黑 | 0,40 | 03 8408 02 | ?? | |
| | X3 0458 02 | 801 G1/8 | 键/键 | - | 铬 | 0,47 | 03 8408 02 | ?? | 66 |
| | X3 0482 02 | G1/8 | 踏板/弹簧 | - | 黑 | 1,12 | 03 8408 02 | ?? | 67 |
| | X3 0682 02 | G1/4 | 踏板/弹簧 | - | 黑 | 1,33 | 03 8602 02 | ?? | 83 |
| | X3 0484 02 | G1/8 | 踏板/踏板 | - | 黑 | 1,18 | 03 8408 02 | ?? | 68 |
| | X3 0684 02 | G1/4 | 踏板/踏板 | - | 黑 | 1,39 | 03 8602 02 | ?? | 84 |

5/2适配阀

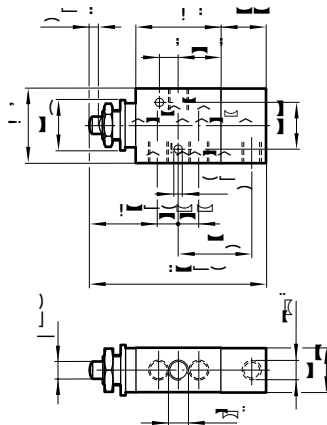
| 符号 | 类型 | 气口尺寸 | 工作方式 | 重量(kg) | 备用套件 | 页码 | 尺寸号码 |
|----|------------|------|-----------|--------|------------|----|------|
| | X3 0395 02 | G1/8 | 电气式适配器/弹簧 | 2,21 | 03 8408 02 | ?? | |

03 0400 02
G1/8 3/2柱塞式弹簧复位阀



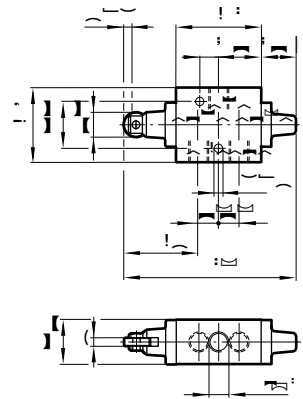
工作力: 31 N
该阀上的柱塞的设计仅用于轴向负荷。

03 0417 02
G1/8 3/2柱塞式先导复位阀



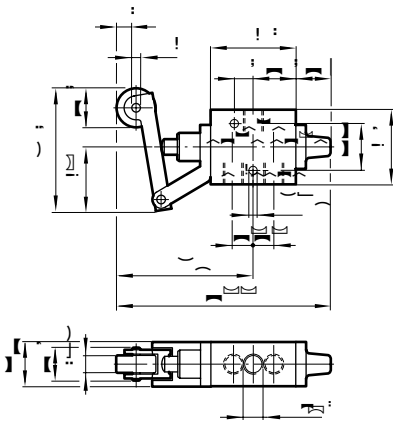
工作力: 18 N, “10” 压力为0 bar
重设压力: 最小2 bar; 全动作: 4,8 mm
该阀上的柱塞的设计仅用于轴向负荷。该阀可以安装在面板上。
面板开口: $\Phi 15$; 面板厚度: 5 mm

03 0402 02
G1/8 3/2滚轮式弹簧复位阀



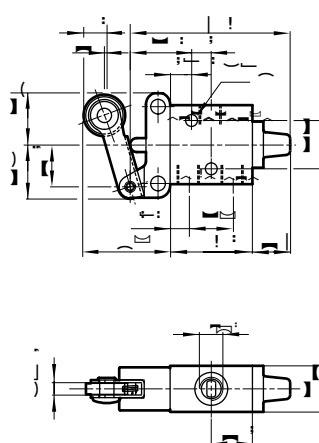
工作力: 31 N
建议凸轮最大上升距离: 4,5 mm
凸轮接近角度: 最大30°
凸轮速度: 最大8 m/min.
工作速度: 300 cpm

03 0411 02
G1/8 3/2滚轮杠杆式弹簧复位阀



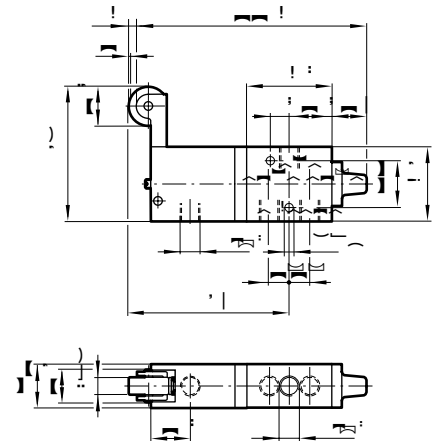
工作力: 18 N; 工作行程: 8 mm
超行程: 3 mm
凸轮接近角度: 最大45°
凸轮速度: 最大8 m/min.
工作速度: 300 cpm

03 0293 02
G1/8 3/2重型滚轮杠杆式弹簧复位阀



工作力: 18 N; 工作行程: 8 mm
超行程: 1 mm
凸轮接近角度: 最大45°
凸轮速度: 最大8 m/min.
工作速度: 300 cpm

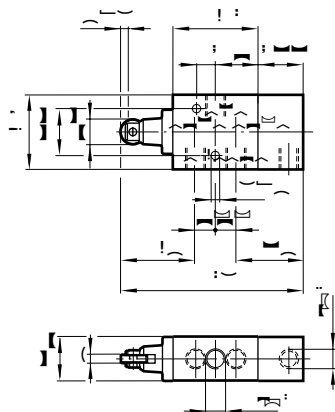
03 0423 02
G1/8 3/2灵敏滚轮杠杆式弹簧复位阀



工作力: 1 N
持续先导供气: 最小2 bar
预行程: 1 mm; 超行程: 3 mm
凸轮接近角度: 最大45°
凸轮速度: 最大6,5 m/min.

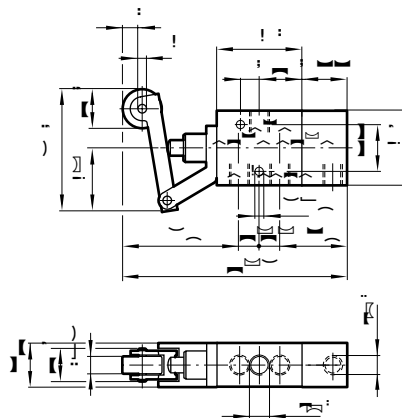
SUPER X

03 0409 02
G1/8 3/2滚轮式先导回复阀



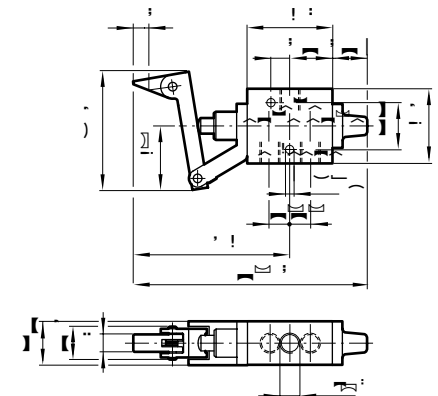
工作力: 18 N, “10” 压力为0 bar
重设压力: 最小2 bar;
建议凸轮最大上升距离: 4,5 mm
凸轮接近角度: 最大30°
凸轮速度: 最大8 m/min.
工作速度: 300 cpm

03 0427 02
G1/8 3/2滚轮杠杆式先导回复阀



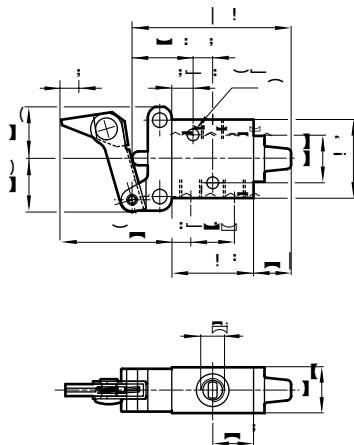
工作力: 9 N, “10” 压力为0 bar
重设压力: 最小2 bar;
工作行程: 8 mm; 超行程: 3 mm
凸轮接近角度: 最大45°
凸轮速度: 最大8 m/min.
工作速度: 300 cpm

03 0410 02
G1/8 3/2单向脱扣式弹簧复位阀



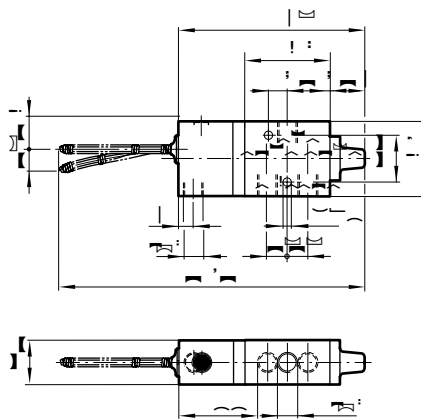
工作力: 31 N
凸轮上升距离: 9 mm
凸轮接近角度: 最大90°
凸轮速度: 最大2 m/min.
工作速度: 120 cpm

03 0294 02
G1/8 3/2重型单向脱扣式弹簧复位阀



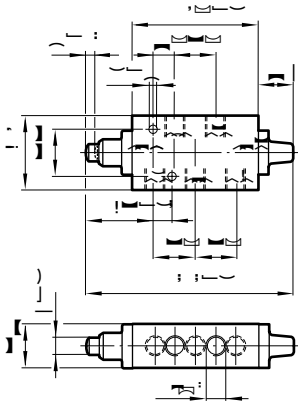
工作力: 31 N
凸轮上升距离: 9 mm
凸轮接近角度: 最大90°
凸轮速度: 最大2 m/min.
工作速度: 120 cpm

03 0432 02
G1/8 3/2天线式弹簧复位阀



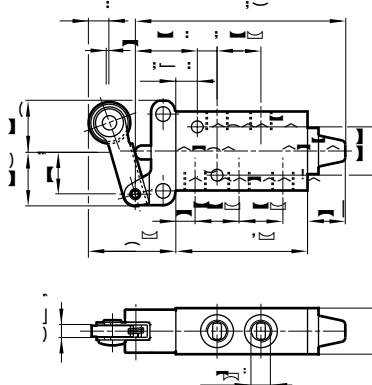
工作力: 尖端上工作力为0,3 N
持续先导供气: 最小2 bar
工作移动距离: 任何方向上最小为10 mm

X3 0440 02
G1/8 5/2柱塞式弹簧回流阀



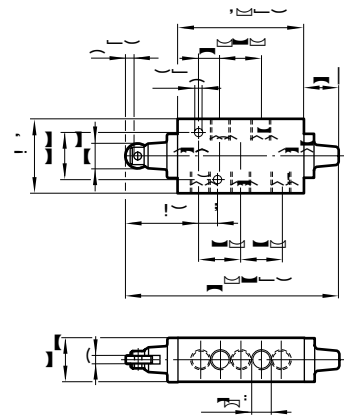
工作力: 54 N
全动作: 4,8 mm
该阀上的柱塞的设计仅用于轴向负荷。

X3 0457 02
G1/8 5/2柱塞式先导回流阀



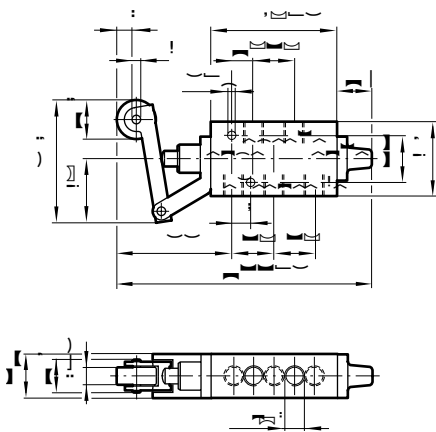
工作力: 22 N, “12” 压力为0 bar
重设压力: 最小2 bar; 全动作: 4,8 mm
该阀上的柱塞的设计仅用于轴向负荷。该阀可以安装在面板上。
面板开口: $\Phi 15$ mm; 最大面板厚度: 5 mm

X3 0442 02
G1/8 5/2滚轮式弹簧回流阀



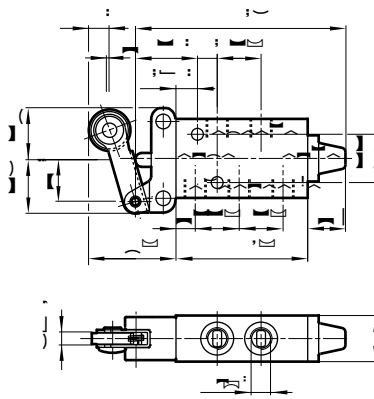
工作力: 54 N
建议凸轮最大上升距离: 4,5 mm
凸轮接近角度: 最大30°
凸轮速度: 最大8 m/min.
工作速度: 300 cpm

X3 0451 02
G1/8 5/2滚轮杠杆式弹簧回流阀



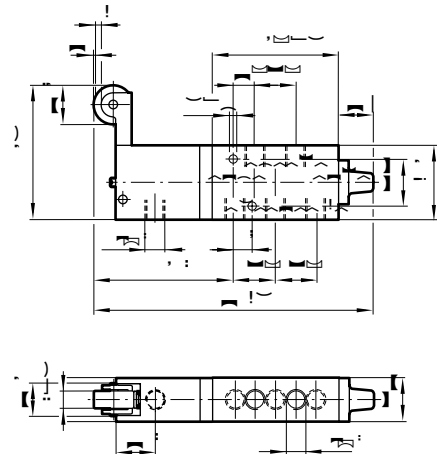
工作力: 31 N; 工作行程: 8 mm
超行程: 3 mm
凸轮接近角度: 最大45°
凸轮速度: 最大8 m/min.
工作速度: 300 cpm

X3 0393 02
G1/8 5/2重型滚轮杠杆式弹簧回流阀



工作力: 31 N; 工作行程: 8 mm
超行程: 1 mm
凸轮接近角度: 最大45°
凸轮速度: 最大8 m/min.
工作速度: 300 cpm

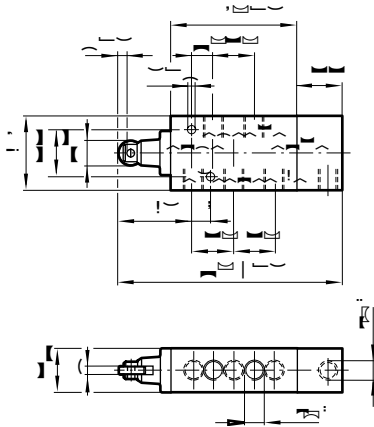
X3 0463 02
G1/8 5/2灵敏滚轮杠杆式弹簧回流阀



工作力: 1 N
持续先导供气: 最小3 bar
预行程: 1 mm; 超行程: 3 mm
凸轮接近角度: 最大45°
凸轮速度: 最大6,5 m/min.

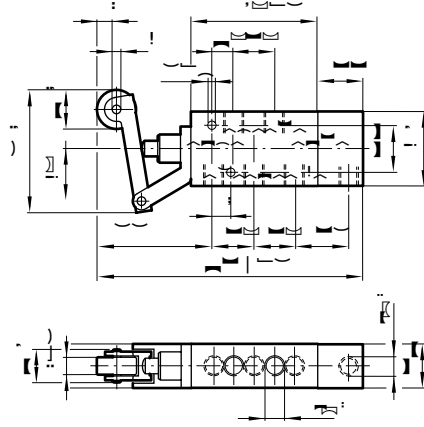
SUPER X

X3 0449 02
G1/8 5/2滚轮式先导回流阀



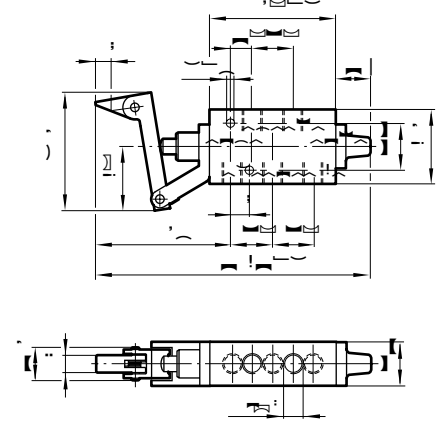
工作力: 22 N, “12” 压力为0 bar
重设压力: 最小2 bar
建议凸轮最大上升距离: 4,5 mm
凸轮接近角度: 最大30°
凸轮速度: 最大8 m/min.
工作速度: 300 cpm

X3 0467 02
G1/8 5/2滚轮杠杆式先导回流阀



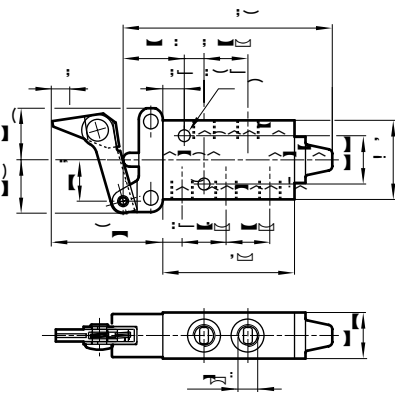
工作力: 9 N, “12” 压力为0 bar
重设压力: 最小2 bar
工作行程: 8 mm; 超行程: 3 mm
凸轮接近角度: 最大45°
凸轮速度: 最大8 m/min.
工作速度: 300 cpm

X3 0450 02
G1/8 5/2单向脱扣式弹簧回流阀



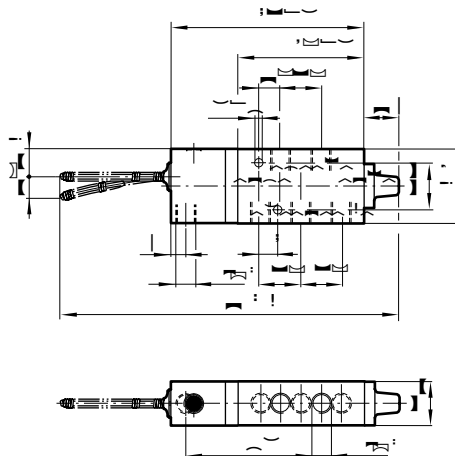
工作力: 31 N
凸轮上升距离: 9 mm
凸轮接近角度: 最大90°
凸轮速度: 最大2 m/min.
工作速度: 120 cpm

X3 0394 02
G1/8 5/2重型单向脱扣式弹簧回流阀



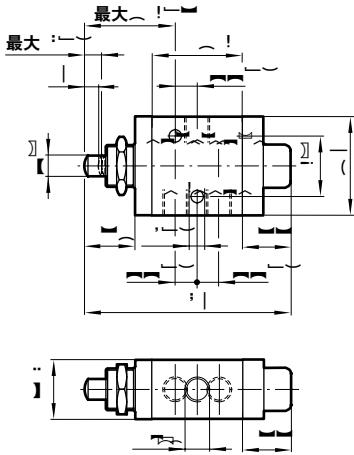
工作力: 31 N
凸轮上升距离: 9 mm
凸轮接近角度: 最大90°
凸轮速度: 最大2 m/min.
工作速度: 120 cpm

X3 0472 02
G1/8 5/2天线式弹簧回流阀



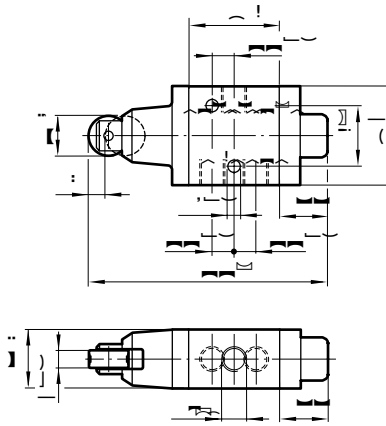
工作力: 尖端上工作力为0,3 N
持续先导供气: 最小3 bar
工作移动距离: 任何方向上最小为10 mm

03 0600 02
G1/4 3/2柱塞式弹簧回流阀



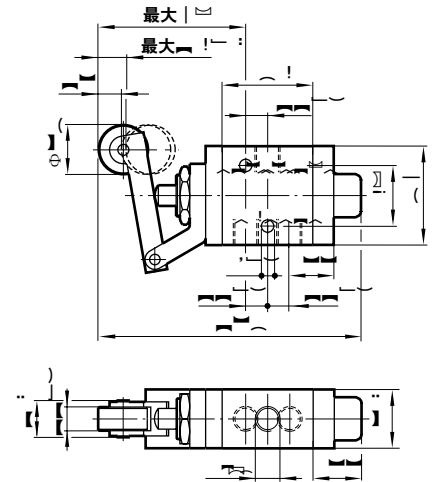
工作力: 53 N
该阀上的柱塞的设计仅用于轴向负荷。

03 0602 02
G1/4 3/2滚轮式弹簧回流阀



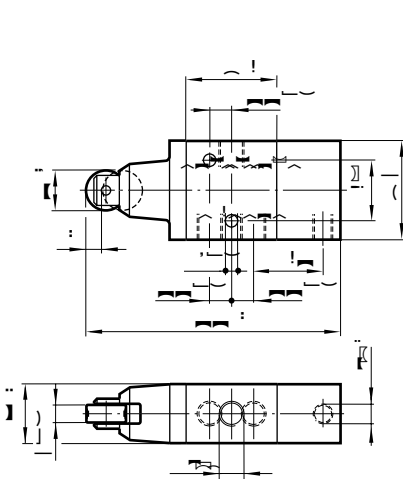
工作力: 61 N
凸轮接近角度: 最大45°
凸轮速度: 最大6 m/min.
工作速度: 200 cpm

03 0611 02
G1/4 3/2滚轮杠杆式弹簧回流阀



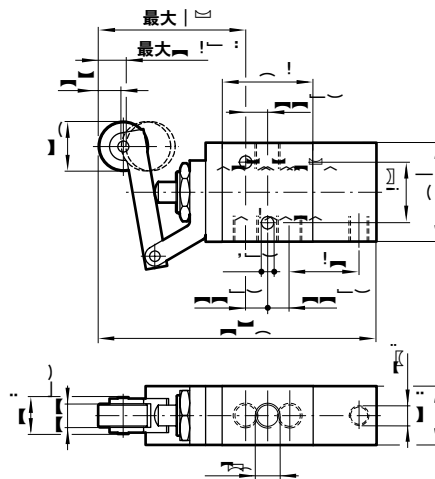
工作力: 45 N
凸轮接近角度: 最大45°
凸轮速度: 最大5 m/min.
工作速度: 150 cpm

03 0609 02
G1/4 3/2滚轮式先导回流阀



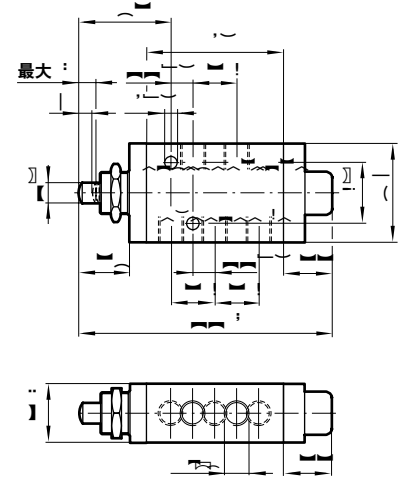
工作力: 13 N, “10” 压力为0bar
重设压力: 最小2 bar
凸轮接近角度: 最大45°
凸轮速度: 最大6 m/min.
工作速度: 200 cpm

03 0624 02
G1/4 3/2滚轮杠杆式先导回流阀



工作力: 9N, “10” 压力为0 bar
重设压力: 最小2 bar
凸轮接近角度: 最大45°
凸轮速度: 最大5 m/min.
工作速度: 150 cpm

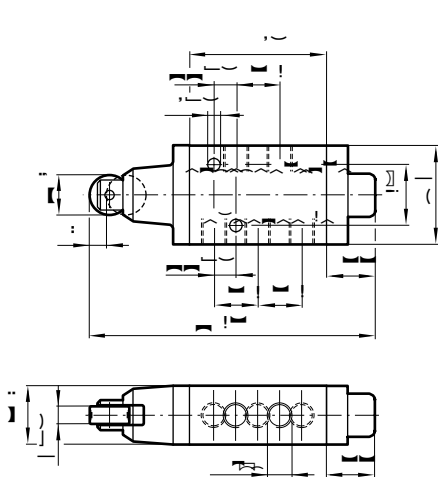
X3 0640 02
G1/4 5/2柱塞式弹簧回流阀



工作力: 62 N
该阀上的柱塞的设计仅用于轴向负荷。

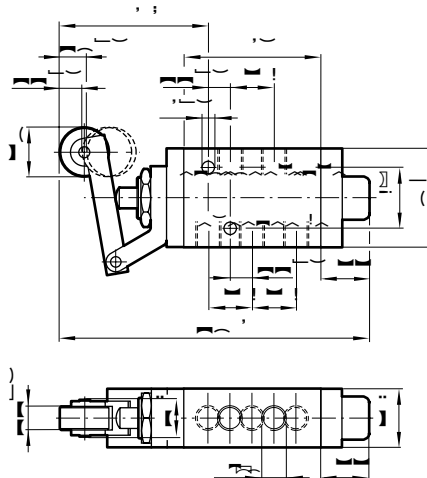
SUPER X

X3 0642 02
GĚ 5/2滚轮式弹簧回流阀



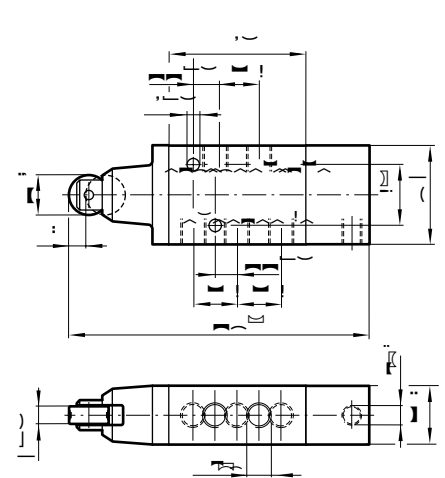
工作力: 67 N
 凸轮接近角度: 最大45°
 凸轮速度: 最大6 m/min.
 工作速度: 200 cpm

X3 0651 02
GĚ 5/2滚轮杠杆式弹簧回流阀



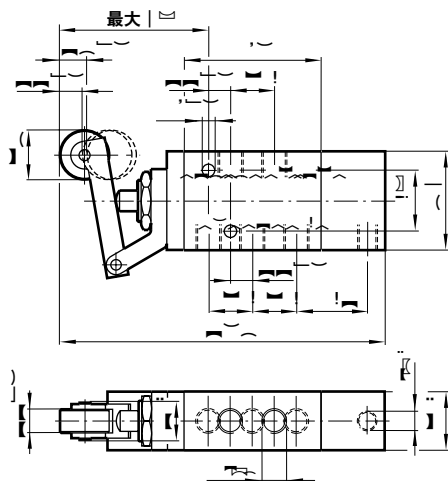
工作力: 45 N
 凸轮接近角度: 最大45°
 凸轮速度: 最大5 m/min.
 工作速度: 150 cpm

X3 0649 02
GĚ 5/2滚轮式先导回流阀



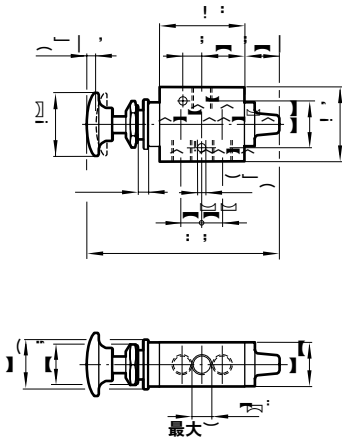
工作力: 13 N, “12” 压力为0 bar
 重设压力: 最小2 bar
 凸轮接近角度: 最大45°
 凸轮速度: 最大6 m/min.
 工作速度: 200 cpm

X3 0664 02
GĚ 5/2滚轮杠杆式先导回流阀



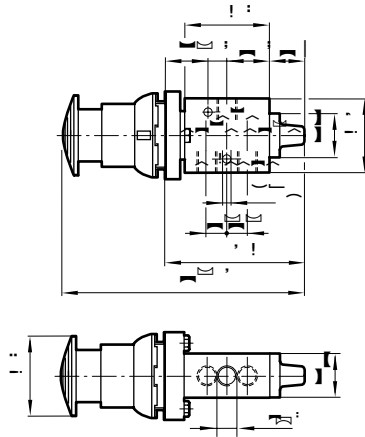
工作力: 9N, “12” 压力为0 bar
 重设压力: 最小2 bar
 凸轮接近角度: 最大45°
 凸轮速度: 最大5 m/min.
 工作速度: 150 cpm man GĚ-5/2

03 0404 02, 03 0405 02, 03 0406 02
G1/8 3/2按钮操作弹簧回流阀



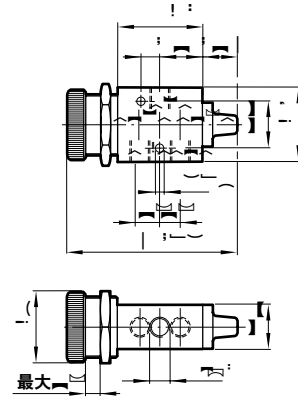
工作力: 31 N
 这些阀适用于通过一个可选螺母和垫圈进行面板安装, 参考03 0430 00;也可以进行隐藏面板安装, 参考03 0429 00。
 面板孔: $\Phi 15$ mm; 面板厚度: 最大5 mm

03 0366 02, 03 0367 02, 03 0368 02
G1/8 3/2按钮(掌形)操作弹簧回流阀



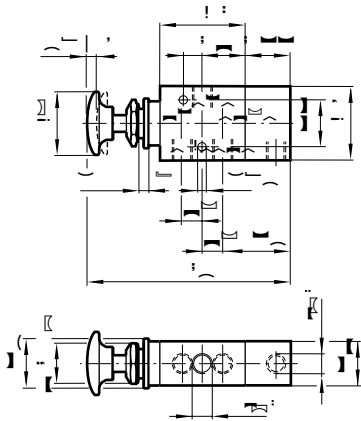
工作力: 31 N
 这些阀适用于面板安装。
 面板孔: $\Phi 32,1$ mm; 面板厚度: 最大6 mm

03 0414 02, 03 0415 02, 03 0416 02
G1/8 3/2按钮(隐藏)操作弹簧回流阀



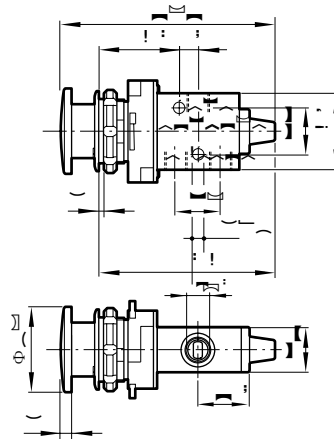
工作力: 31 N
 这些阀适用于面板安装。
 面板孔: $\Phi 31$ mm; 面板厚度: 最大10 mm

03 0408 02, 03 0420 02, 03 0421 02
G1/8 3/2按钮操作先导回流阀



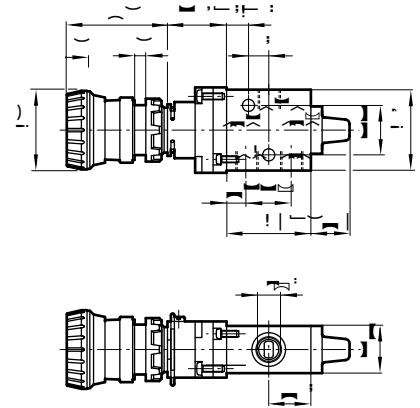
工作力: 18 N, 先导气口“10”压力为0 bar
 重设压力: 最小2 bar
 这些阀适用于通过一个可选螺母和垫圈进行面板安装, 参考03 0430 00;也可以进行隐藏面板安装, 参考03 0429 00。
 面板孔: $\Phi 15$ mm; 面板厚度: 最大5 mm

03 0428 02
G1/8 3/2掌形按钮操作, 扭曲回流阀(紧急停止)

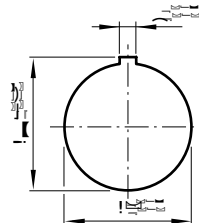


工作力: 18 N
 当按下按钮时阀门锁住, 当锁紧环逆时针转动时阀门复位。
 该阀适用于面板安装。

03 0297 02
G1/8 3/2按钮(掌形)操作弹簧回流阀



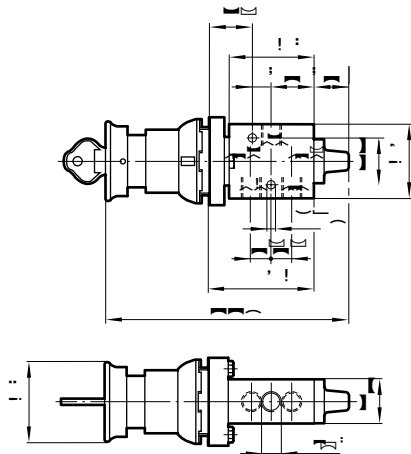
工作力: 70 N(复位力矩: 6,8 Nm)
 该阀适用于面板安装。
 面板孔: 22,5 mm; 面板厚度: 最大8 mm



SUPER X

03 0335 02

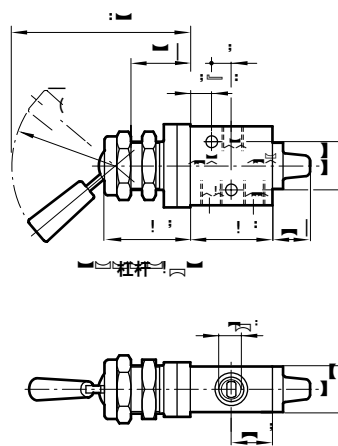
G1/8 3/2按钮(掌形)操作键回流阀



工作力: 31 N
当按下按钮时阀门锁住。若要复位, 转动键。该阀适用于面板安装。
面板孔: 32,1; 面板厚度: 最大6mm

03 0296 02

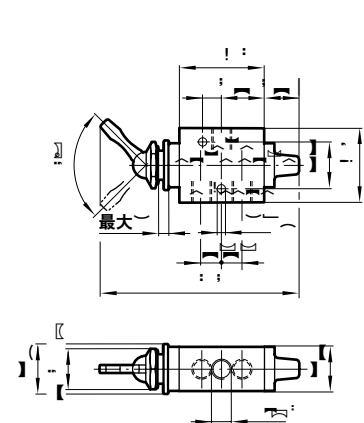
G1/8 3/2杠杆操作杠杆回流阀



工作力: 13 N
该阀适用于面板安装。
面板孔: 22,5 mm; 面板厚度: 最大6 mm

03 0403 02

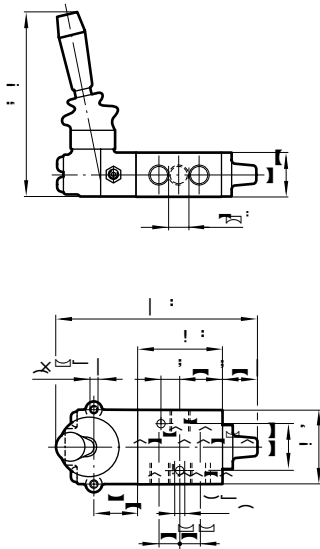
G1/8 3/2杠杆操作弹簧回流阀



工作力: 28 N
该阀适用于面板安装。该阀随时可以进行扩展, 参考07 0033 01。
面板孔: $\Phi 15$ mm; 面板厚度: 最大5 mm

03 0438 02 & 03 0437 02

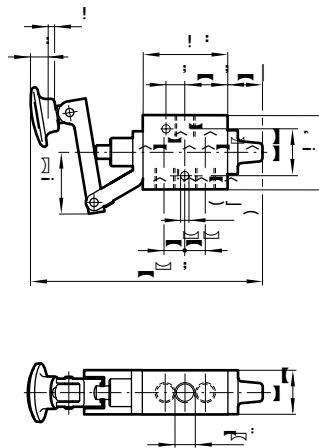
G1/8 3/2杠杆操作弹簧回流阀



工作力: 9 N
型号03 0437 02每个位置上都具有一个正向锁销并且适用于通过槽面板套件进行面板安装, 参考03 3437 64。
面板孔: $\Phi 24$ mm
面板厚度: 最大8 mm

03 0426 02

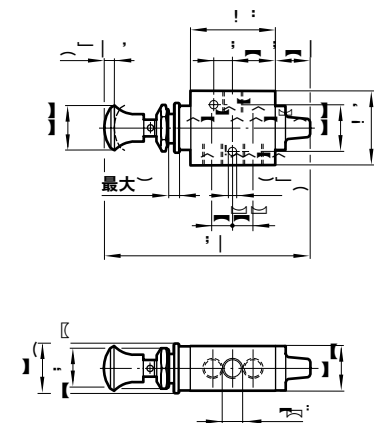
G1/8 3/2杠杆操作弹簧回流阀



工作力: 18 N
面板孔: $\Phi 24$ mm; 面板厚度: 最大8 mm

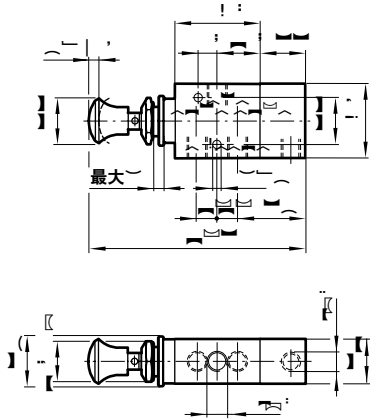
03 0425 02

G1/8 3/2旋钮操作旋钮回流阀



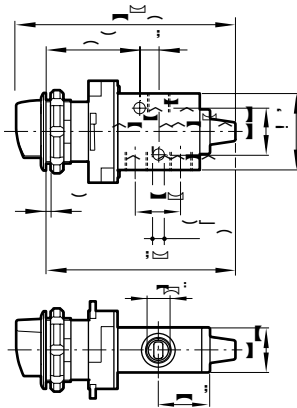
工作力: 18 N
该阀适用于通过一个可选螺母和垫圈进行面板安装, 参考03 0430 00。
面板孔: $\Phi 15$ mm; 面板厚度: 最大5 mm

03 0424 02
G1/8 3/2旋钮操作, 旋钮或先导回流阀



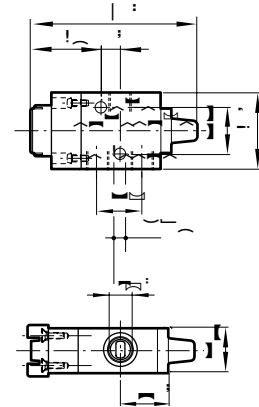
工作力: 18 N
 重设压力: 最小2 bar
 该阀适用于通过一个可选螺母和垫圈进行面板安装, 参考03 0430 00。
 面板孔: $\Phi 15$ mm; 面板厚度: 最大5 mm

03 0419 02
G1/8 3/2旋钮操作旋钮回流阀



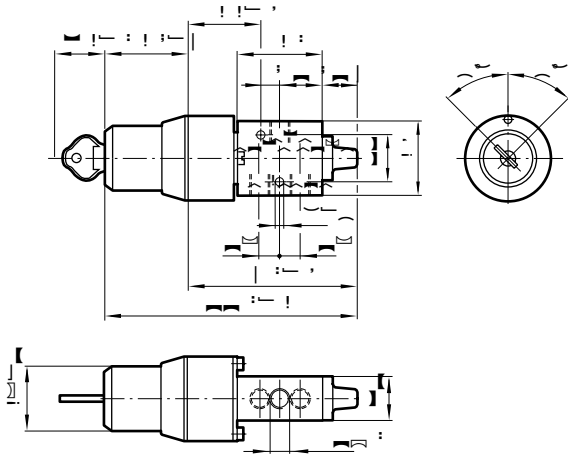
非操作位置中显示的开关
 该阀适用于面板安装。
 面板孔: $\Phi 32,1$; 面板厚度: 最大6mm

03 0295 02
GÅ 3/2适配阀



该阀用于标准电气式工作水头。
 详情请见##页。

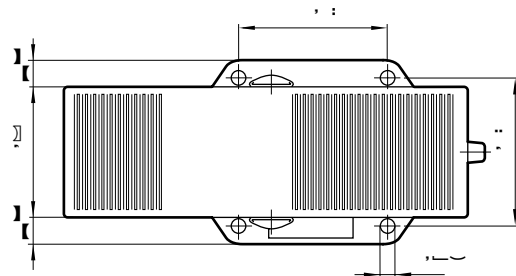
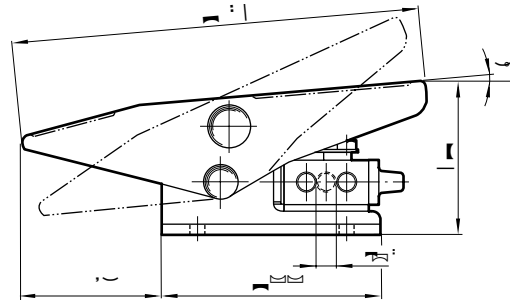
03 0418 02 801
G1/8 3/2键操作键回流阀



在两处都可以拆下键。非操作位置中显示的键槽。附
 带了两个键。
 该阀适用于面板安装。
 面板孔: $\Phi 32,1$ mm
 面板厚度: 最大6 mm

03 0481 02
G1/8 3/2踏板操作弹簧回流阀

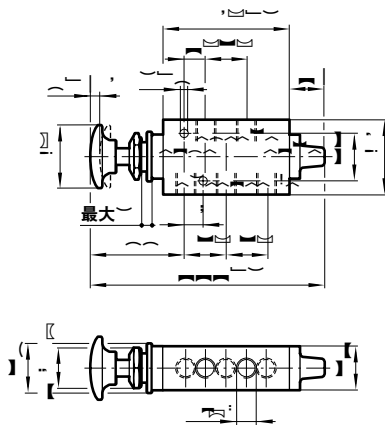
03 0483 02
G1/8 3/2踏板操作踏板回流阀



工作力: 22 N
 该阀提供了脚部护罩, 参考03 0480 60。

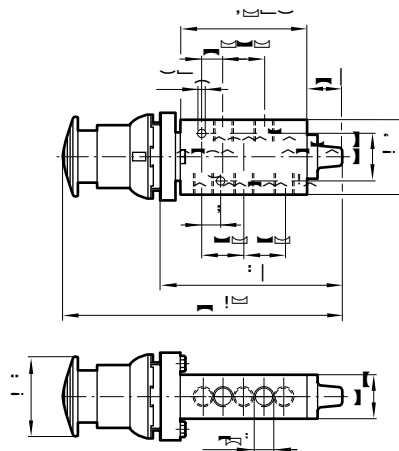
SUPER X

X3 0444 02, X3 0445 02, X3 0446 02
GÂ 5/2按钮(掌形)操作弹簧回流阀



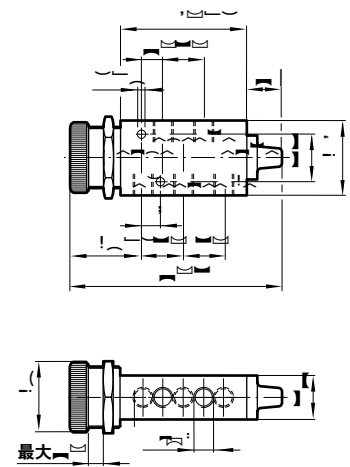
工作力: 54 N
这些阀适用于通过一个可选螺母和垫圈进行面板安装, 参考03 0430 00; 也可以进行隐藏面板安装, 参考03 0429 00。
面板孔: $\Phi 15$ mm; 面板厚度: 最大5mm

X3 0386 02, X3 0387 02, X3 0388 02
GÂ 5/2按钮(掌形)操作弹簧回流阀



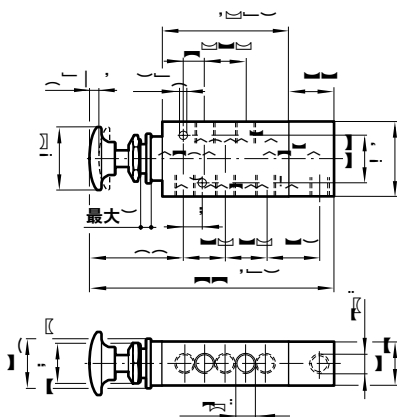
工作力: 31 N
这些阀适用于面板安装。
面板孔: $\Phi 32,1$ mm; 面板厚度: 最大6 mm

X3 0454 02, X3 0455 02, X3 0456 02
GÂ 5/2按钮(隐藏)操作弹簧回流阀



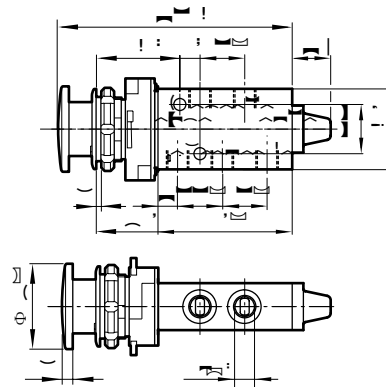
工作力: 54 N
这些阀适用于面板安装。
面板孔: $\Phi 31$ mm
面板厚度: 最大10 mm

X3 0448 02, X3 0460 02, X3 0461 02
GÂ 5/2按钮(掌形)操作先导回流阀



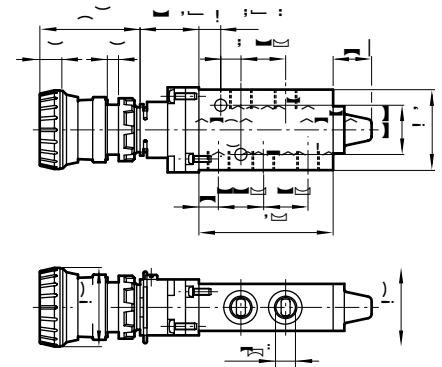
工作力: 22 N, 先导气口“12”压力为0 bar
重设压力: 最小2 bar
这些阀适用于通过一个可选螺母和垫圈进行面板安装, 参考03 0430 00; 也可以进行隐藏面板安装, 参考03 0429 00。
面板孔: $\Phi 15$ mm; 面板厚度: 最大5 mm

X3 0468 02
GÂ 5/2按钮(掌形)操作, 扭曲回流阀(紧急停止)



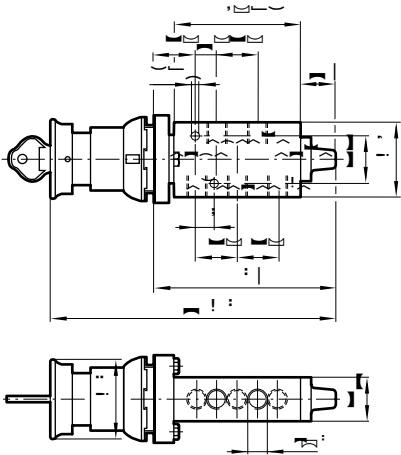
工作力: 18 N
当按下按钮时阀门锁住, 当锁紧环逆时针转动时阀门复位。
该阀适用于面板安装。
面板孔: $\Phi 32,1$ mm; 面板厚度: 最大8 mm

X3 0297 02
GÂ 5/2按钮(掌形)操作弹簧回流阀(紧急停止)



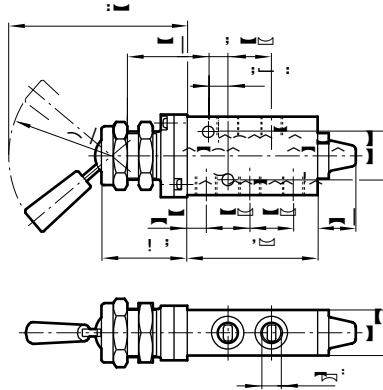
工作力: 70 N(复位力矩: 6,8 Nm)
该阀适用于面板安装。
面板孔: 22,5 mm; 面板厚度: 最大8 mm

X3 0375 02
GÂ 5/2按钮(掌形)操作键回流阀



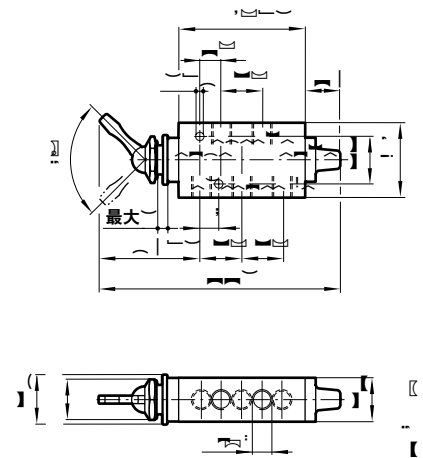
工作力: 54 N
当按下按钮时阀门锁住。若要复位, 转动键。该阀适用于面板安装。
面板孔: $\Phi 32,1$ mm
面板厚度: 最大6 mm

X3 0296 02
GÂ 5/2杠杆操作杠杆回流阀



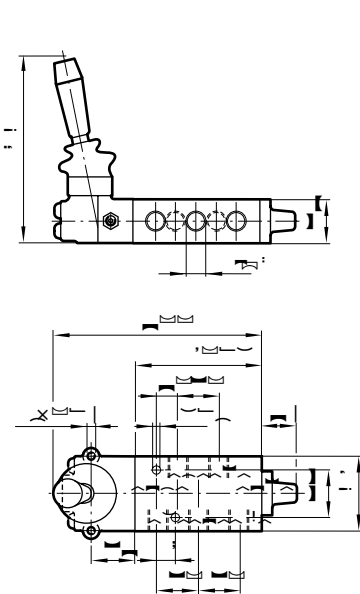
工作力: 13 N
该阀适用于面板安装。
面板孔: 22,5 mm; 面板厚度: 最大6 mm

X3 0443 02
GÂ 5/2杠杆操作弹簧回流阀



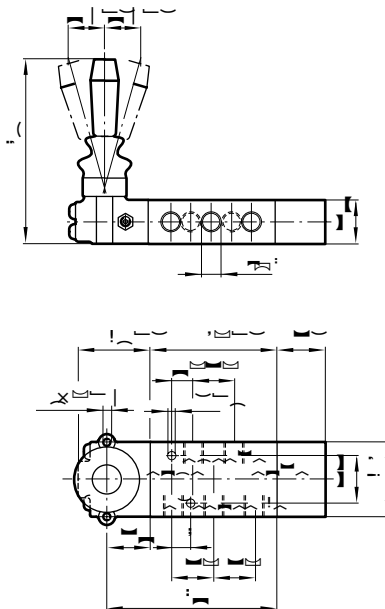
工作力: 48 N
该阀适用于面板安装。该阀随时可以进行扩展, 参考07 0033 01。
面板孔: $\Phi 15$ mm; 面板厚度: 最大5 mm

X3 0478 02, X3 0477 02
GÂ 5/2杠杆操作阀



工作力: X3 0478 02 = 16N
X3 0477 02 = 13 N
两个型号都适用于通过槽面板套件进行面板安装, 参考03 3437 64。
面板孔: $\Phi 24$ mm; 面板厚度: 最大8 mm

X3 3438 02, X3 3478 02, X3 3437 02, X3 3477 02
GÂ 5/2 杠杆操作三位阀

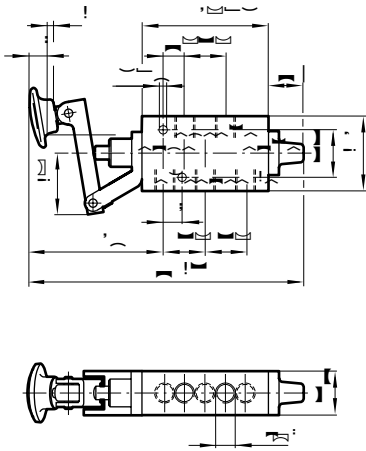


工作力: X3 3438 02和X3 3478 02 = 15 N
X3 3437 02和X3 3477 02 = 12 N
所有型号都适用于通过槽面板套件进行面板安装, 参考03 3437 64。
面板孔: $\Phi 24$ mm; 面板厚度: 最大8mm

SUPER X

X3 0466 02

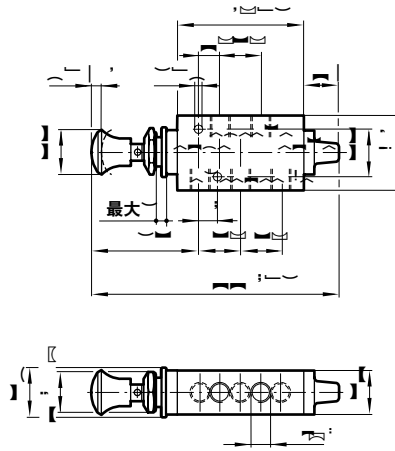
GÂ 5/2杠杆操作弹簧回流阀



工作力: 31 N

X3 0465 02

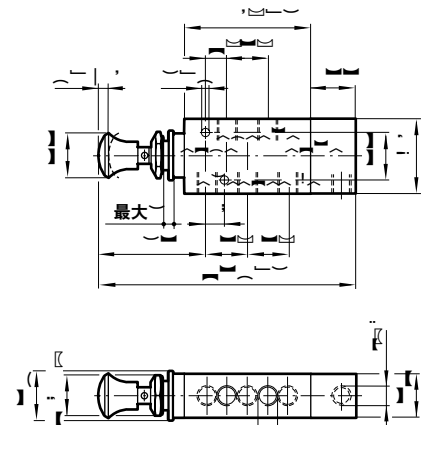
GÂ 5/2旋钮操作旋钮回流阀



工作力: 22 N
该阀适用于通过一个可选螺母和垫圈进行面板安装, 参考03 0430 00。
面板孔: $\Phi 15$ mm
面板厚度: 最大5 mm

X3 0464 02

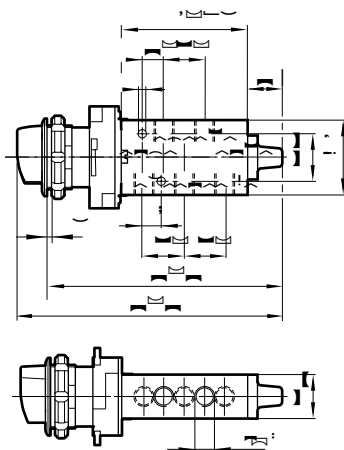
GÂ 5/2旋钮操作, 旋钮或先导回流阀



工作力: 22 N,
重设压力: 最小2 bar
这些阀适用于通过一个可选螺母和垫圈进行面板安装, 参考03 0430 00。
面板孔: $\Phi 15$ mm
面板厚度: 最大5 mm

X3 0298 02

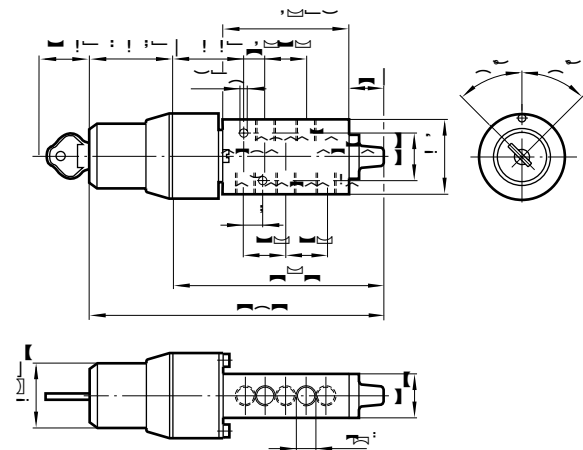
GÂ 5/2旋钮操作旋钮回流阀



非操作位置中显示的开关
该阀适用于面板安装。
面板孔: $\Phi 32$; 面板厚度: 最大6 mm

X3 0458 02 801

GÂ 5/2键操作键回流阀



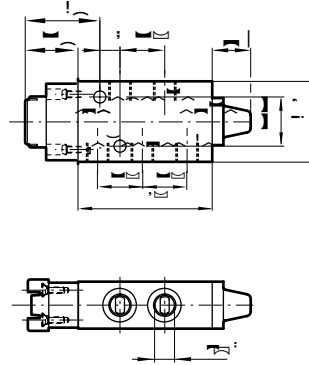
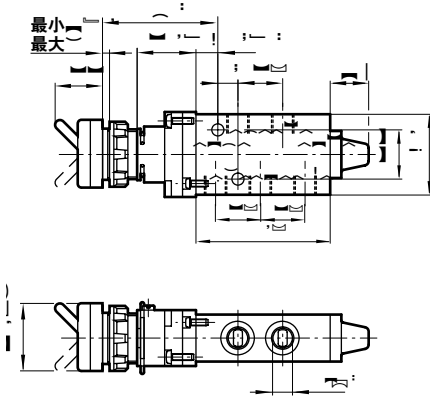
在两处都可以拆下键。非操作位置中显示的键槽。附带了两个键。
该阀适用于面板安装。
面板孔: $\Phi 32$ mm
面板厚度: 最大6 mm

X3 0273 02

GÂ 5/2电气式开关操作装置开关回流阀

X3 0395 02

GÂ 5/2适配阀



工作力: 40 N
面板孔: $\Phi 22,5$ mm
面板厚度: 最大5 mm

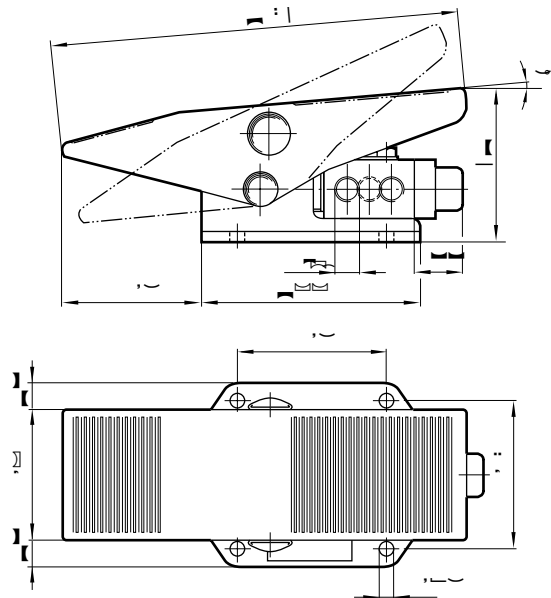
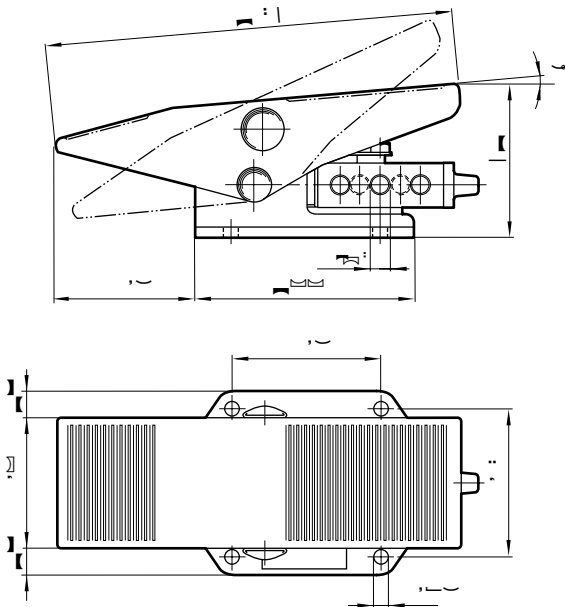
该阀用于标准电气式工作水头。详情请见5.4.081.28页。
工作力(包括操作装置): 请见5.4.081.28页。
面板孔: $\Phi 22,5$ mm; 面板厚度: 最大5 mm

X3 0482 02

GÂ 5/2踏板操作弹簧回流阀
GÂ 5/2踏板操作踏板回流阀

03 0681 02

GÂ 3/2踏板操作弹簧回流阀
GÂ 3/2踏板操作踏板回流阀



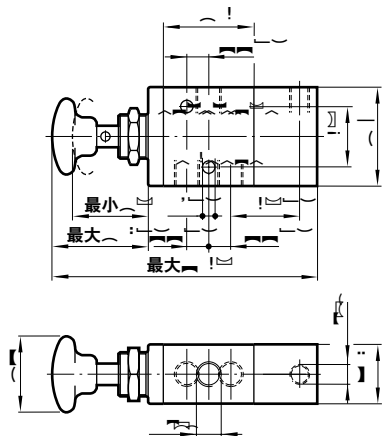
工作力: 22 N
该阀提供了脚部护罩, 参考03 0480 60。

工作力: 22 N
该阀提供了脚部护罩, 参考03 0480 60。

SUPER X

03 0608 02

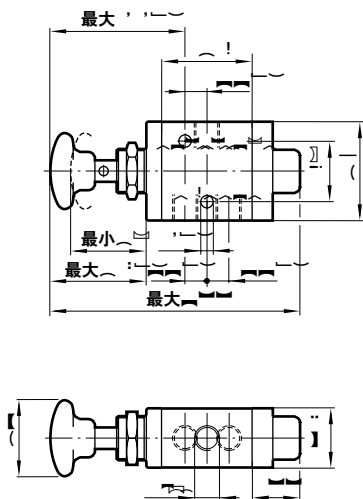
GÊ 3/2按钮操作先导回流阀



工作力: 13 N, 先导气口“10”压力为0 bar
重设压力: 最小2 bar
该阀适用于面板安装, 并附带一个可选螺母和垫圈。
面板孔: $\Phi 21$ mm; 面板厚度: 最大8mm

03 0604 02

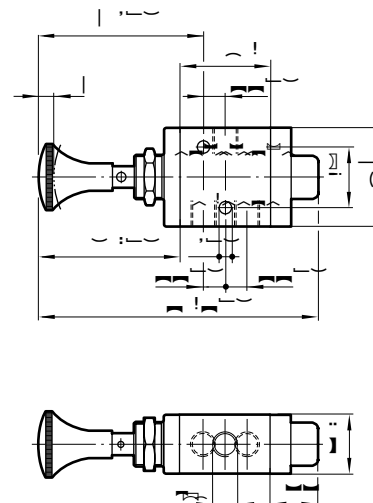
GÊ 3/2按钮操作弹簧回流阀



工作力: 53 N
该阀适用于面板安装, 并附带一个可选螺母和垫圈。
面板孔: $\Phi 21$ mm; 面板厚度: 最大8 mm

03 0625 02

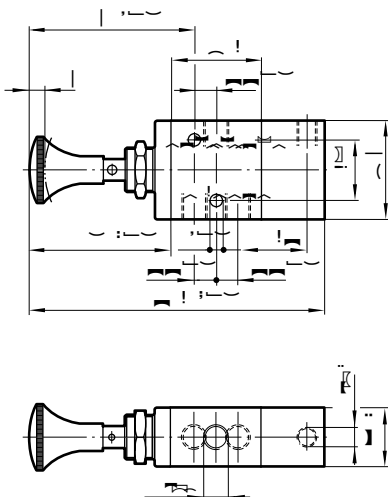
GÊ 3/2旋钮操作旋钮回流阀



工作力: 13 N
该阀适用于面板安装, 并附带一个可选螺母和垫圈。
面板孔: $\Phi 21$ mm; 面板厚度: 最大8 mm

03 0627 02

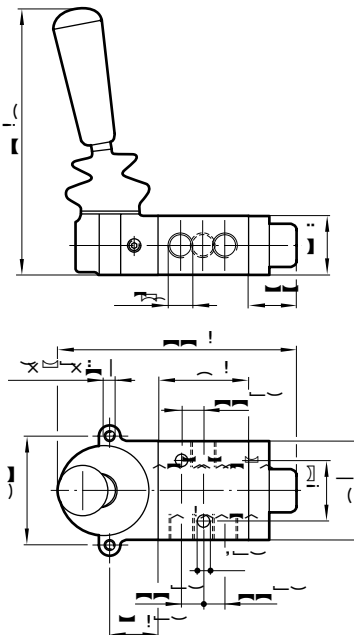
GÊ 3/2旋钮操作, 旋钮或先导回流阀



工作力: 13 N
重设压力: 最小4 bar
该阀适用于面板安装, 并附带一个可选螺母和垫圈。
面板孔: $\Phi 21$ mm; 面板厚度: 最大8 mm

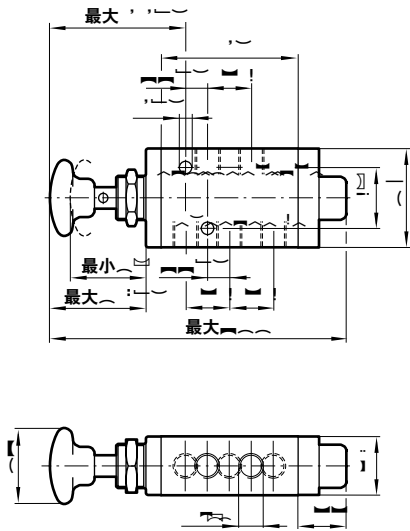
03 0638 02, 03 0637 02

GÊ 3/2杠杆操作阀



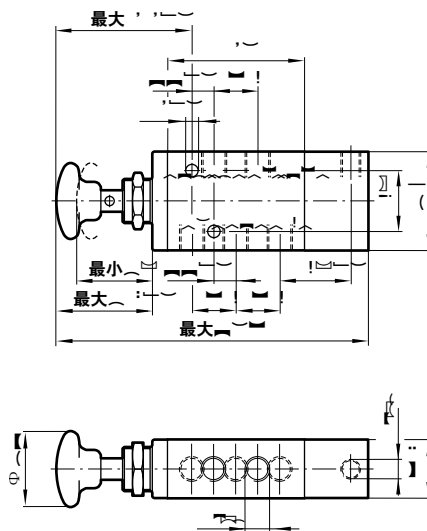
工作力: 03 0638 02 = 15 N
03 0637 02 = 13 N
型号03 0637 02每个位置上都具有一个正向锁销。
两个型号都适用于通过槽面板套件进行面板安装, 参考03 3637 64。
面板孔: $\Phi 31$ mm;
面板厚度: 最大8 mm

X3 0644 02
GĚ 5/2按钮操作弹簧回流阀



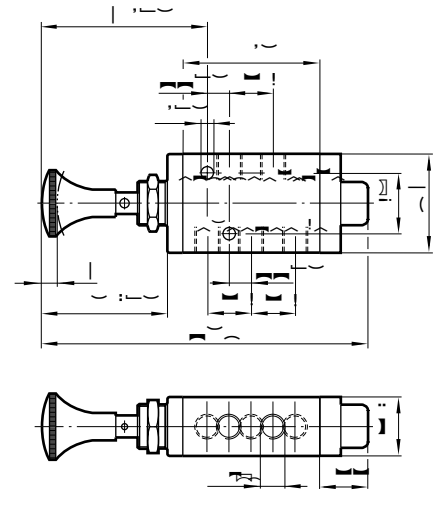
工作力: 62 N
该阀适用于面板安装, 并附带一个可选螺母和垫圈。
面板孔: $\Phi 21$ mm; 面板厚度: 最大8 mm

X3 0648 02
GĚ 5/2按钮操作先导回流阀



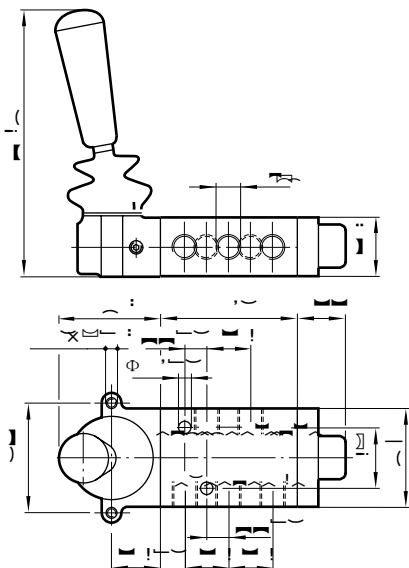
工作力: 13 N, 先导气口“12”压力为0 bar
重设压力: 最小2 bar
该阀适用于面板安装, 并附带一个可选螺母和垫圈。
面板孔: $\Phi 21$ mm; 面板厚度: 最大8mm

X3 0665 02
GĚ 5/2旋钮操作旋钮回流阀



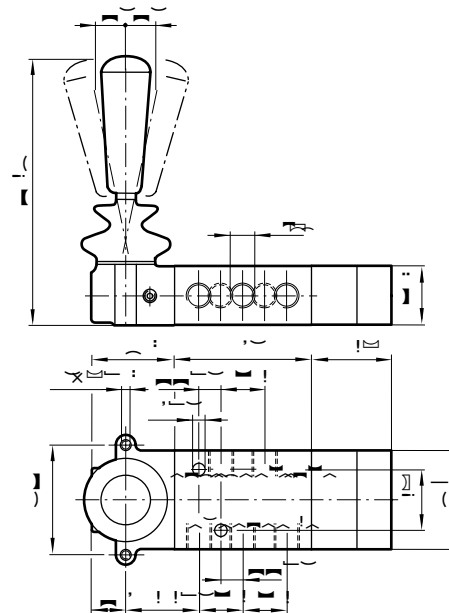
工作力: 13 N
该阀适用于面板安装, 并附带一个可选螺母和垫圈。
面板孔: $\Phi 21$ mm; 面板厚度: 最大8 mm

X3 0678 02, X3 0677 02
GĚ 5/2杠杆操作阀



工作力: X3 0678 02 = 15 N
X3 0677 02 = 13 N
型号X3 0677 02每个位置上都具有一个正向锁销。
两个型号都适用于通过槽面板套件进行面板安装, 参考03 3637 64。
面板孔: $\Phi 31$ mm;
面板厚度: 最大8 mm

X3 3638 02, X3 3678 02, X3 3637 02, X3 3677 02
GĚ 5/3 杠杆操作三位阀



工作力: X3 3638 02 & X3 3678 02 型号=15 N
X3 3637 02 & X3 3677 02 型号=12 N
这些阀适用于通过槽面板套件进行面板安装, 参考03 3637 64。
面板孔: $\Phi 31$ mm
面板厚度: 最大8 mm

SUPER X

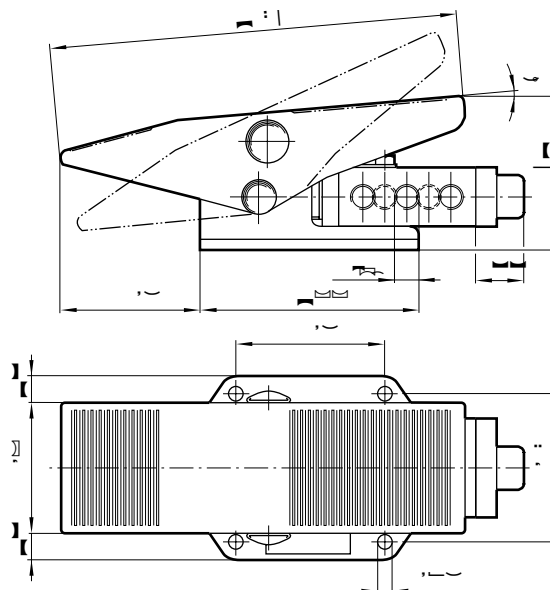
X3 0682 02

GÊ 5/2踏板操作弹簧回流阀

GÊ 5/2踏板操作踏板回流阀

工作力: 22 N

该阀提供了脚部护罩, 参考03 0480 60。



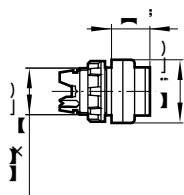
用于GÂ 3/2和5/2适配阀的工作水头

面板孔: $\Phi 22,5$ mm

面板厚度: 最大6 mm

M/P 34840/*

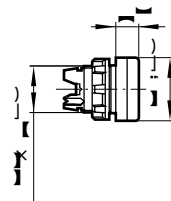
按钮(掌形)操作, 弹簧复位



工作力: 50 N

M/P 34841/*

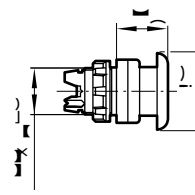
按钮(隐藏)操作, 弹簧复位



工作力: 50 N

M/P 34842/*

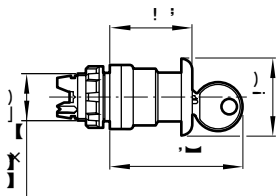
按钮(蘑菇形)操作, 弹簧复位



工作力: 50 N

M/P 34682

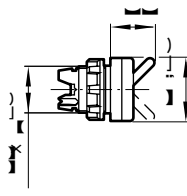
按钮操作, 键复位(紧急停止)



工作力: 50 N

M/P 34846

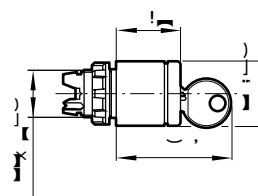
开关操作开关复位



工作力: 40 N

M/P 34845

键操作键复位



工作力: 6,8 N

M/P 34843

旋钮操作旋钮复位

