

**三向比例压力控制阀**  
**额定直径4**  
**带有一体式电子压力控制的空气先导滑阀**

**空气先导比例压力控制阀**

- 响应时间快
- 放大控制可调节
- 压力范围可调节
- 零点可调节
- 功率输入低

**技术参数**

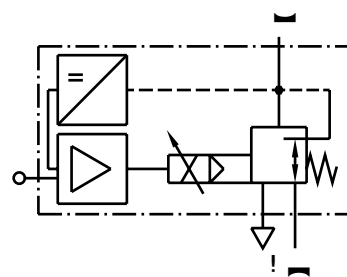
- 介质：  
过滤精度为5 μm的干燥非润滑压缩空气
- 工作方式：  
比例，直接动作空气先导滑阀
- 输出压力：  
请见下页的概述信息
- 供气压力：  
最大10 bar
- 供气灵敏度：  
供气压力每变更1bar，输出变更幅度优于0.75%
- 流量：  
最大为1400 NI/min
- 响应时间：  
<80 ms(输出压力的10~90%变为0.1升负载)
- 空气消耗量：  
<5 N l/min
- 气口尺寸：  
G1/4, 1/4"NPT, 集成底板根据需要提供
- 总误差：  
最大误差<变化幅度的±1%(独立误差包括非线性、滞后、死区和重复性的组合效果)
- 工作温度：  
5° ~ 50°C
- 温度效果：  
明显好于工作范围的变化幅度/°C的0.03%和零点
- 防护级别：  
正常工作为IP65
- 抗振动：  
<变化幅度的3%，3g正弦，10~150Hz(3次大幅削减)
- 安装位置：  
任何螺钉安装
- 重量：  
大约625g
- 材料**  
铝制和玻纤填充尼龙，锌模铸端盖


**订货信息**

订购时请注明下页表格中的型号。

**替代型号**

替代工作温度范围，ISO 2集成底板版本。


**电磁兼容性**

该阀符合EC要求EN50081-2(排放)和EN50082-2(干扰噪音)。对于该规格，需要使用屏蔽电缆。

# VP50

## 型号选择

**VP 50 . . . . . 11H00**

压力范围	代号		输入信号	代号								
0~1 bar/15 psi	01		0~10V	1								
0~2 bar/30 psi	02		4~20 mA	4								
0~4 bar/60 psi	04		<table border="1" style="width: 100%; border-collapse: collapse;"> <thead> <tr> <th>气口尺寸</th> <th>代号</th> </tr> </thead> <tbody> <tr> <td>1/4" BSP</td> <td>J</td> </tr> <tr> <td>1/4" NPT</td> <td>K</td> </tr> <tr> <td>集成底板</td> <td>X</td> </tr> </tbody> </table>		气口尺寸	代号	1/4" BSP	J	1/4" NPT	K	集成底板	X
气口尺寸	代号											
1/4" BSP	J											
1/4" NPT	K											
集成底板	X											
0~6 bar/90 psi	06											
0~8 bar/120 psi	08											
0~10 bar/150 psi	10											
<table border="1" style="width: 100%; border-collapse: collapse;"> <thead> <tr> <th>压力单位</th> <th>代号</th> </tr> </thead> <tbody> <tr> <td>Bar输出</td> <td>B</td> </tr> <tr> <td>PSI输出</td> <td>P</td> </tr> </tbody> </table>		压力单位	代号	Bar输出	B	PSI输出	P					
压力单位	代号											
Bar输出	B											
PSI输出	P											

集成底板安装系统可根据要求提供  
关于未显示的选择项以及任何具体要求，请咨询本公司技术服务部

## 订货信息

若要订购带有2bar输出压力，气口尺寸1/4" BSP，4~20mA输入的比列控制阀，请注明：**VP5002BJ401H00**

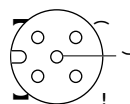
## 电气信息

电磁兼容性	CE标志，符合E.C.要求 EN 50081-2(1994)和EN 50082-2(1995)
电气输入信号	出厂设定4~20mA或0~10V
电气功率输入	24V DC±25%(功耗<1W)
输出压力反馈信号	0~10V全范围
电气连接	DIN 43650或M 12 × 1快插接头

## 附件

指定	规格	类型
带有快插接头的电缆	M 12 × 1; 5脚; 2 m 5 × 0,34 mm <sup>2</sup>	0799845
	M 12 × 1; 5脚; 5 m 5 × 0,34 mm <sup>2</sup>	0250081
	M 12 × 1; 5脚; 10 m 5 × 0,34 mm <sup>2</sup>	0250472

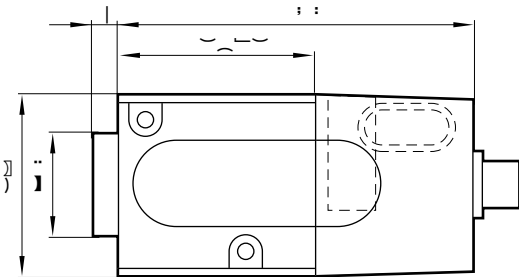
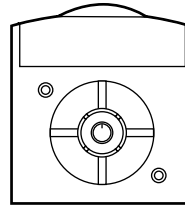
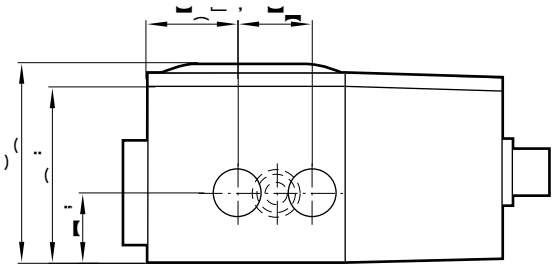
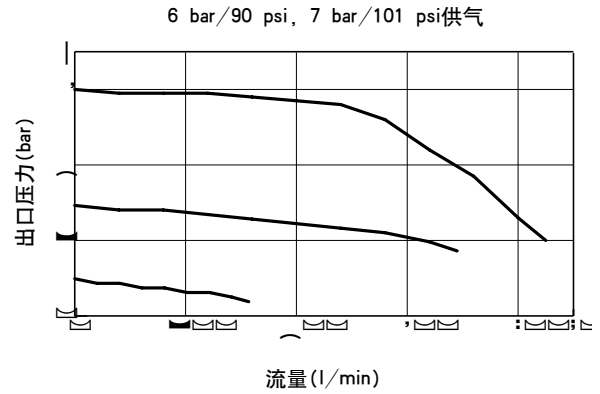
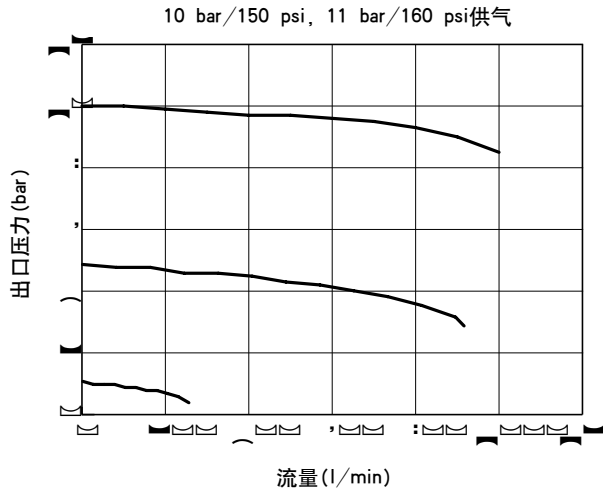
## 仪器脚配置



脚	指定	颜色*
1	+24 V DC电源	褐
2	反馈0~10 V全范围	白
3	控制信号(+ve)	蓝
4	普通(DC电源、信号和反馈复位)	黑
5	底座(接地)	黄/绿

\*关于颜色，请参阅可使用电缆的编织材料(请见附件)

特性曲线



需要新图纸

警告

这些产品仅设计用于工业压缩空气系统。请勿在压力和温度会超过“技术参数”中所列数值的地点使用这些产品。在将这些产品与非指定的流体用于非工业用途、生命支持系统或者其它本说明书规定以外的用途之前，请咨询诺冠(NORGREN)公司。如果使用不当，或者由于老化或故障，在流体传动系统中使用的零件可能会发生各种模式的故障。系统设计者必须考虑在流体传动系统中使用

的所有零件的故障模式，并且提供足够的防护措施，以防止发生此类故障时造成人员伤害或设备损坏。如果不能为某一故障模式提供足够的防护，系统设计者必须在系统使用说明书中明确告知最终用户。系统设计者和最终用户必须查阅这些产品所附带的说明书中的具体警告内容。